

domani

Un mañana diferente

losa
EDIFICACIONES

Desde hace
20 años nos
impulsa
el mismo
propósito:

Construir tus
sueños.



Creemos en un futuro compartido donde generamos valor para todos: clientes, colaboradores, proveedores, aliados y comunidades. Este enfoque humano, junto a la innovación constante y una mirada sostenible, nos impulsa a alcanzar la excelencia.

Hoy somos la inmobiliaria #1 en Best Place to Live en Perú y Latinoamérica, certificación que recoge la voz y la satisfacción de nuestros clientes. Este reconocimiento nos motiva a seguir entregando calidad y servicio excepcionales, manteniendo la confianza que depositan en nosotros en una de las decisiones más importantes de sus vidas.



domani

Ca. Toribio Polo 570, Miraflores

Un proyecto pensado para quienes entienden que no existe una sola forma de vivir. Un espacio que se adapta a distintos estilos de vida, en un barrio donde la calma y el movimiento conviven naturalmente.

Aquí, lo cotidiano cobra valor: momentos simples que se transforman en recuerdos.

48 departamentos de 1, 2 y 3 dormitorios

1 dormitorio

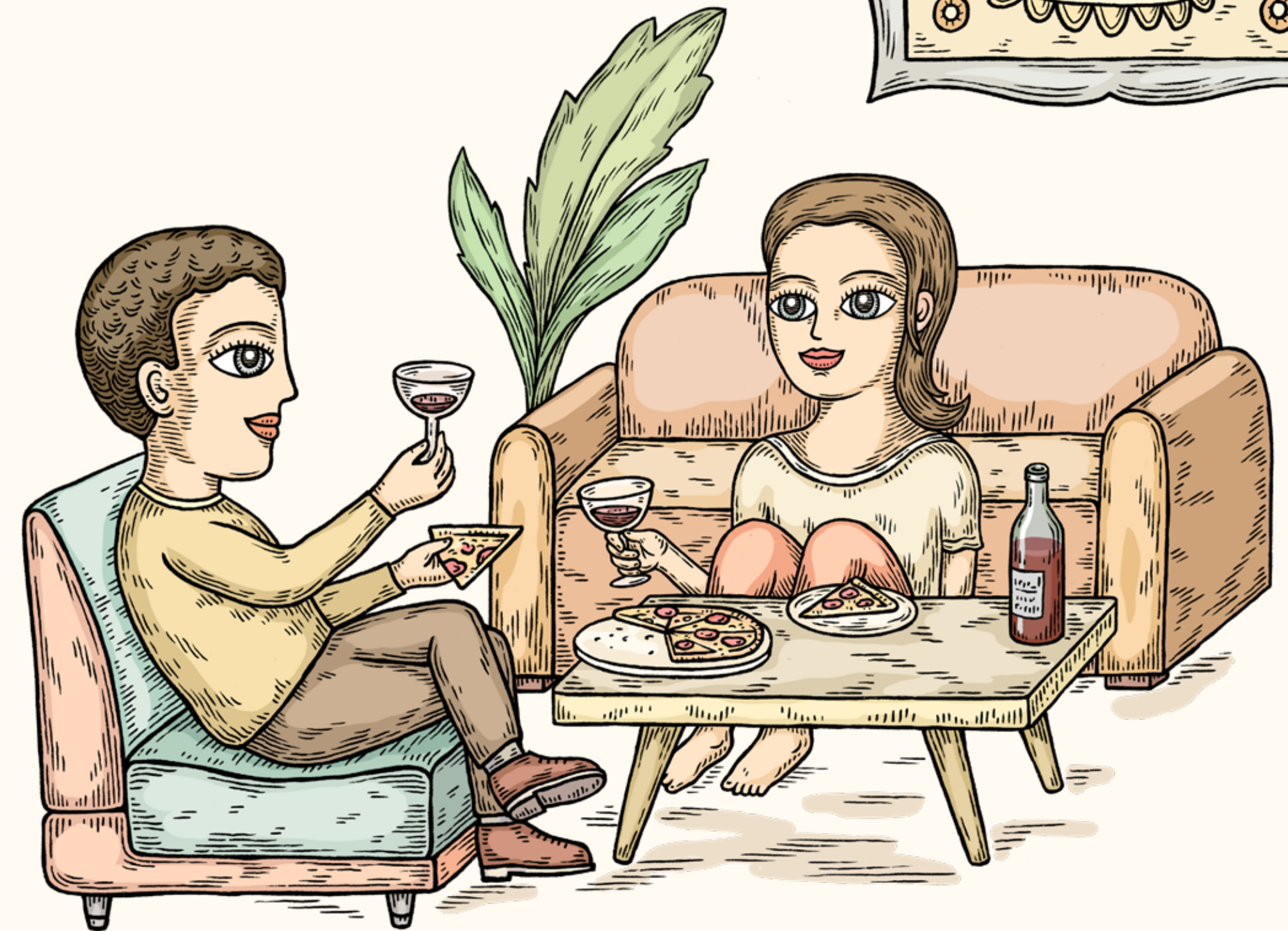
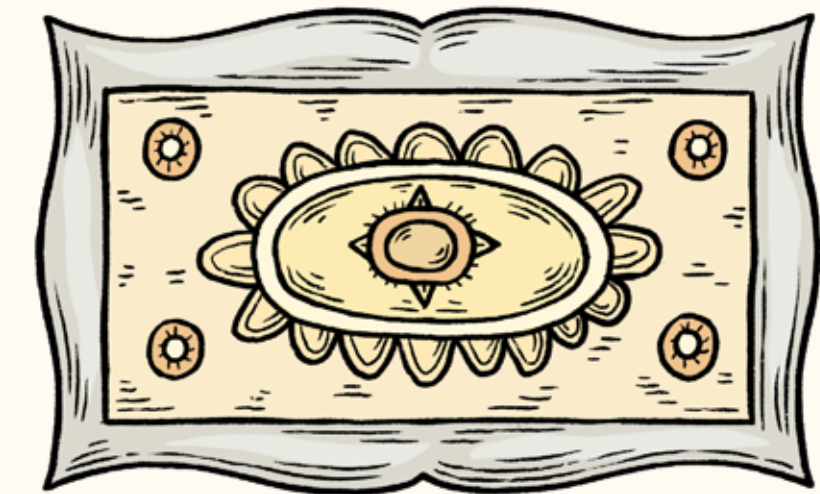
Flat	Tipo 2	60m ²
	Tipo 3	60m ²
	Tipo 10	76m ²
	Tipo 12	79m ²

2 dormitorios

Flat	Tipo 5	78m ²
	Tipo 11	89m ²
Townhouse	Tipo 6	168m ²
	Tipo 8	176m ²

3 dormitorios

Flat	Tipo 1	130m ²
	Tipo 4	132m ²
	Tipo 9	116m ²
Townhouse	Tipo 7	164m ²





*Imagen referencial

domani

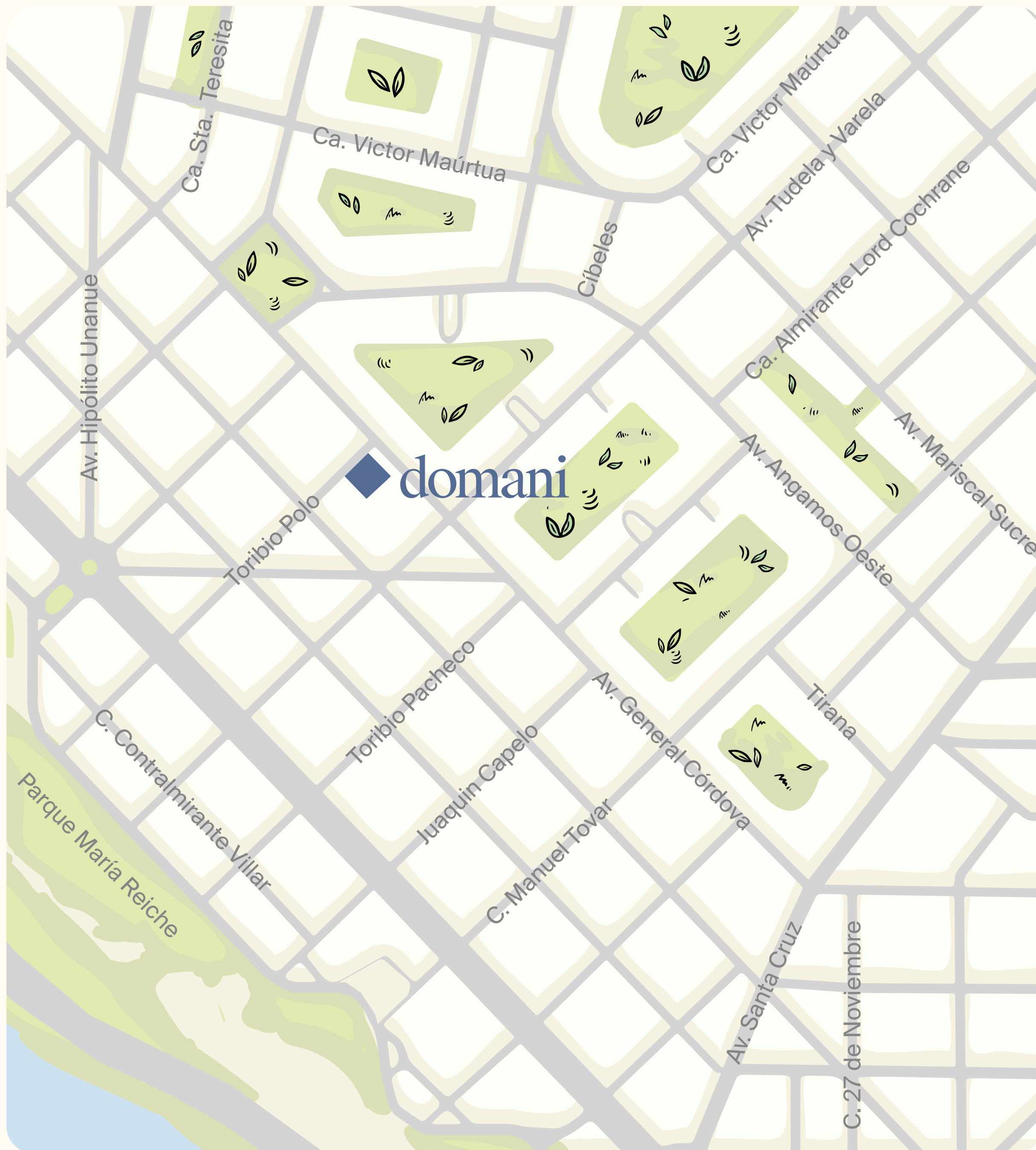
Todo para disfrutar de un nuevo comienzo

A pocos pasos del Parque Naciones Unidas, Domani nace íntimamente ligado a la vida que ocurre en el parque, a la tranquilidad de General Córdova y al dinamismo de la Av. La Mar.

Disfrutar de tardes de picnic en el parque, volver de correr y pasar por tu café favorito o un paseo tranquilo con tu mascota para ir por tu pan recién horneado son momentos valiosos que serán parte de tu día a día.

Ca. Toribio Polo 570, Miraflores





domani

Ca. Toribio Polo 570, Miraflores

En la ubicación perfecta entre Miraflores y San Isidro, encuentra los lugares que te gustan para hacer deporte, los mejores restaurantes y todo lo que puedas necesitar a pocos pasos de distancia. Domani tiene todo para disfrutar de un nuevo comienzo.

Parque Naciones Unidas

Parque Blume

La Mar Cebicheria

OK CAFÉ

SOS Veterinaria

El Pan de la Chola

KION

Bahn mi

K.O

Zenit Yoga

Skatepark Miraflores

Dhaasu

Flora y Fauna

El Pan de la Chola Pizza

Nido



Patio delantero
*Imagen referencial

domani

Un retiro que crea una transición natural entre la ciudad y tu espacio, dando paso a un entorno verde que acompaña la llegada y te conecta con la calma.

Ca. Toribio Polo 570, Miraflores



Arquitectura

Seinfeld Arquitectos

Seinfeld Arquitectos, fundado por Cynthia Seinfeld hace 32 años, es un estudio especializado en viviendas, residencias y hoteles, reconocido por su innovación en nuevas formas de habitar. En 2024, Cynthia fue distinguida como Mujer Proyectista del Año por el Colegio de Arquitectos del Perú.

En Domani, el estudio propone espacios fluidos e iluminados, con un diseño contemporáneo que prioriza la calidad de vida y una conexión generosa con el entorno.

Interiorismo

MPW Arquitectura

MPW Arquitectura es un estudio con más de 15 años de experiencia enfocado en el diseño de espacios funcionales, sostenibles y contemporáneos. Desarrolla proyectos de arquitectura, interiorismo y diseño lumínico en viviendas, oficinas y espacios comerciales.

Para Domani, propone una identidad interior contemporánea y acogedora mediante el uso de madera, celosías, colores cálidos y texturas que enriquecen la experiencia del usuario.

Arte

Fito Espinosa

Artista plástico peruano de amplia trayectoria, ha creado un universo mágico que mezcla su estilo ingenuo con ideas filosóficas, mostrándonos el mundo emocional y complejo del ser humano.

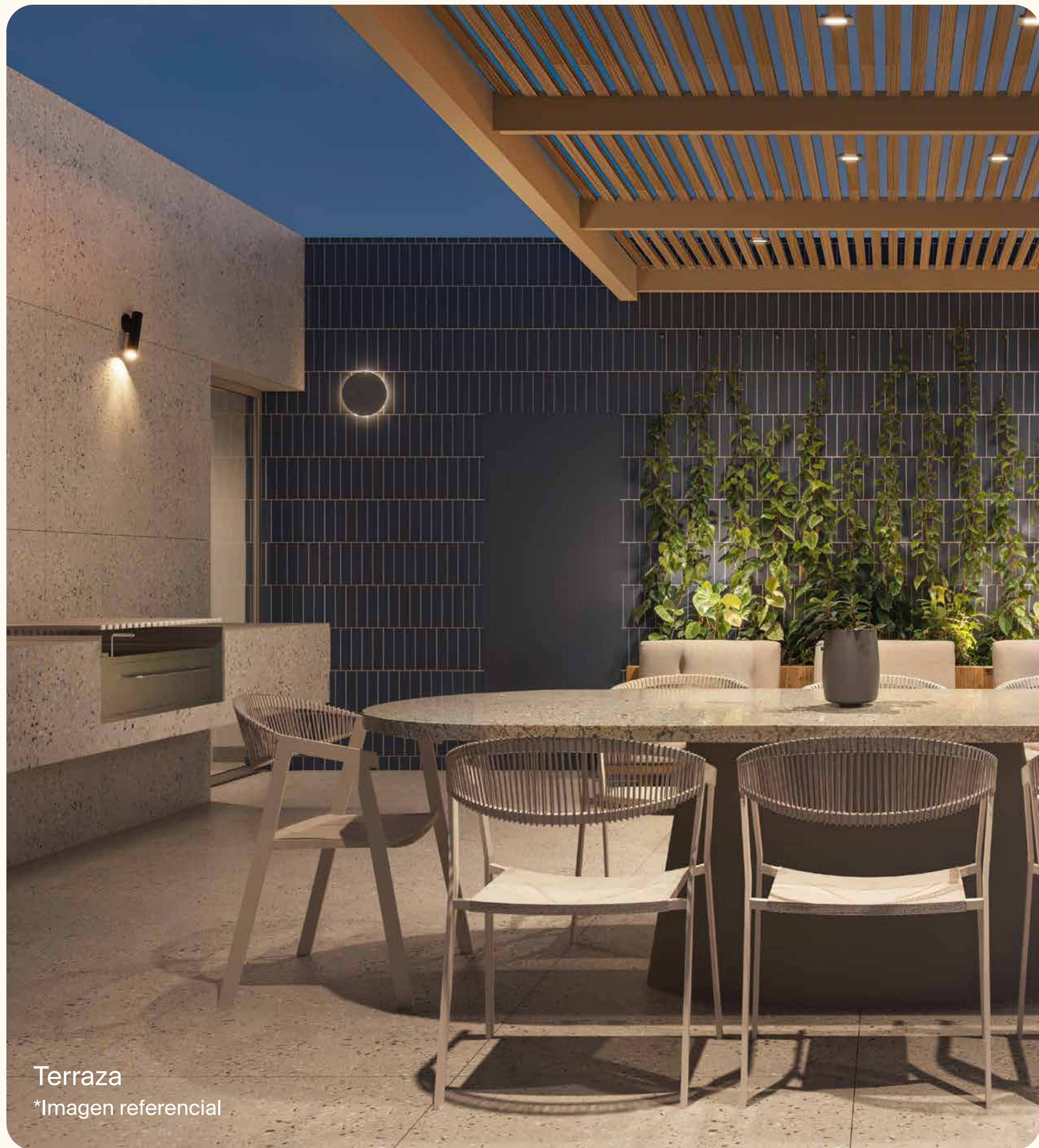
El trabajo de Fito Espinosa se ha consolidado con el tiempo, convirtiéndose en un referente estético, plástico y gráfico. Para ello ha utilizado soportes muy variados como la pintura, el dibujo y la cerámica/porcelana.



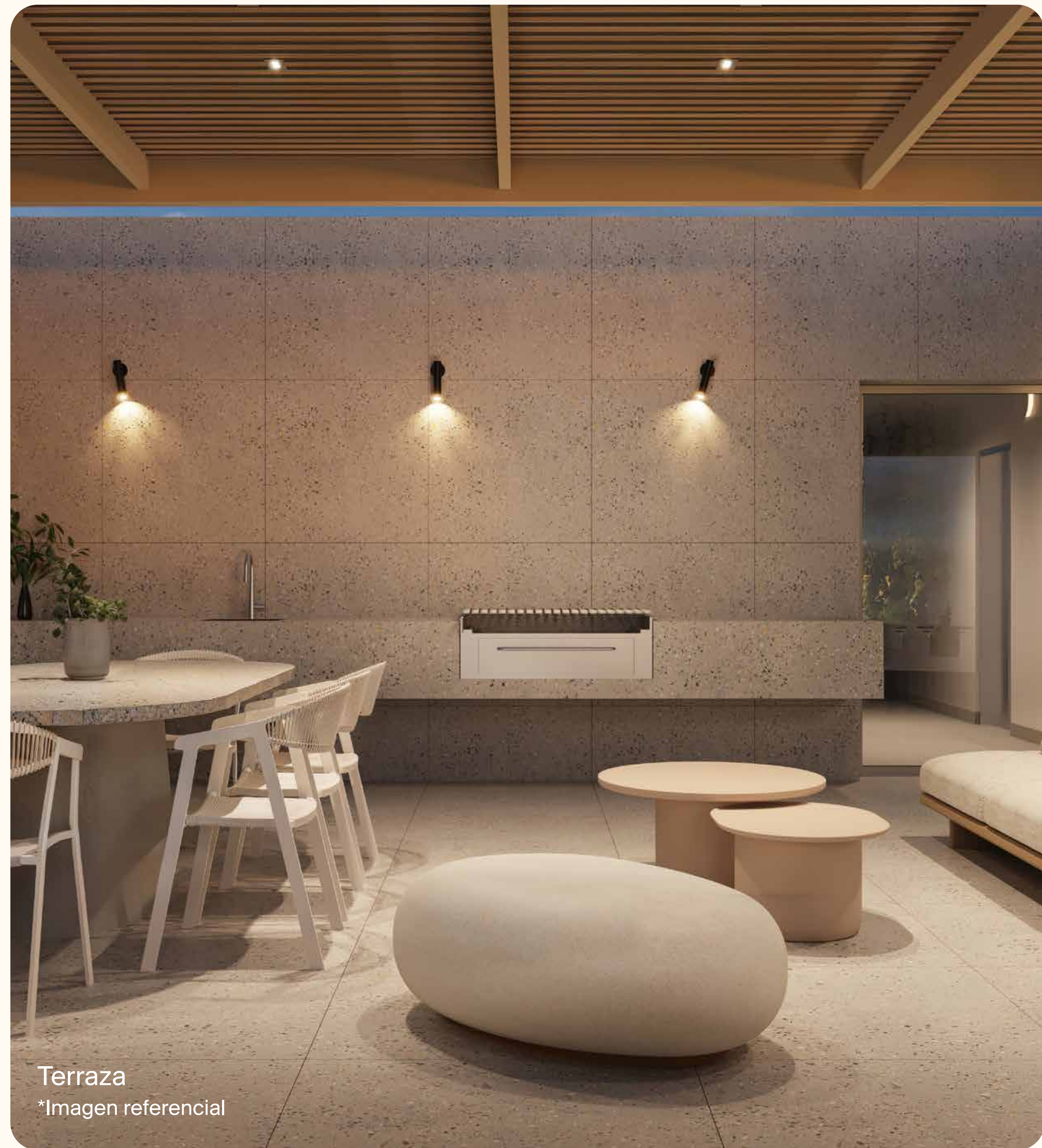
Lobby
*Imagen referencial



Coworking
*Imagen referencial



Terraza
*Imagen referencial



Terraza
*Imagen referencial



Gimnasio
*Imagen referencial

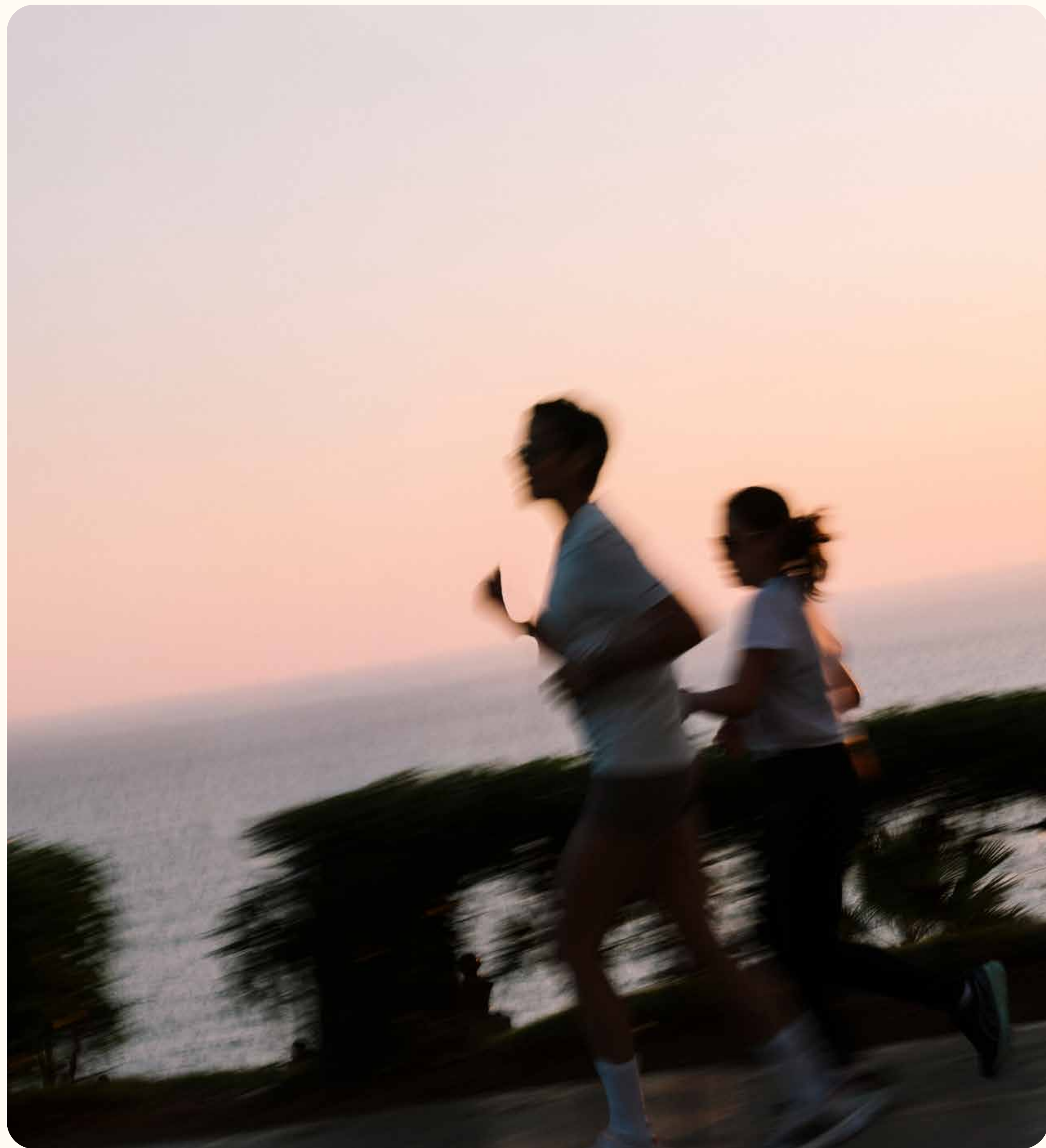


domani

Un mañana para disfrutar de días
soleados y nuevos comienzos.

Ca. Toribio Polo 570, Miraflores
llosaedificaciones.com



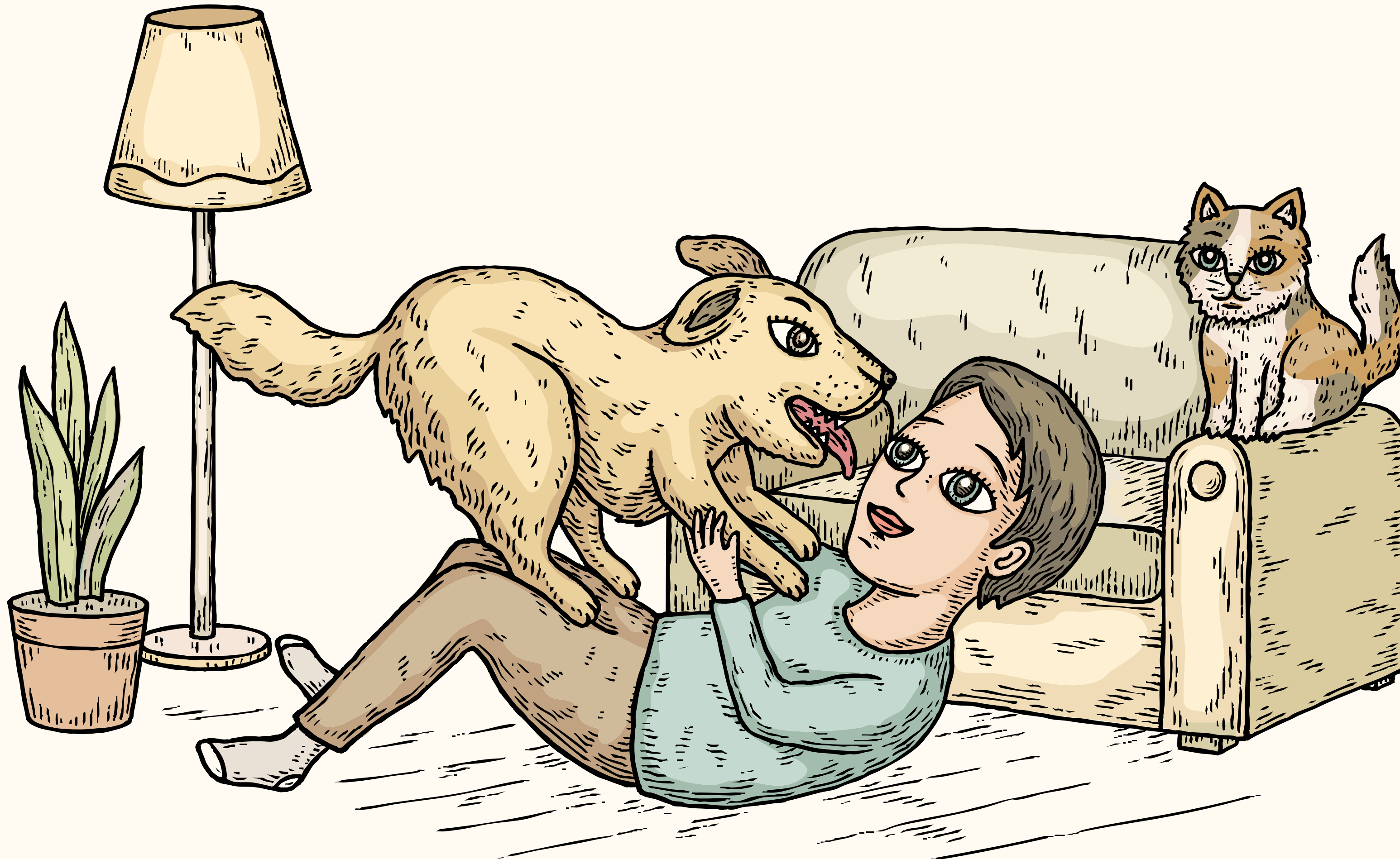


Flats

1 dormitorio
60m², 76m² y 79m²

2 dormitorios
78m² y 89m²

3 dormitorios
116m², 130m² y 132m²



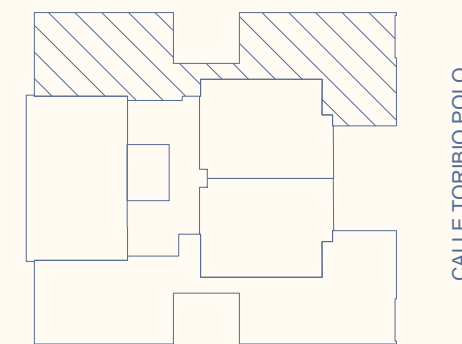
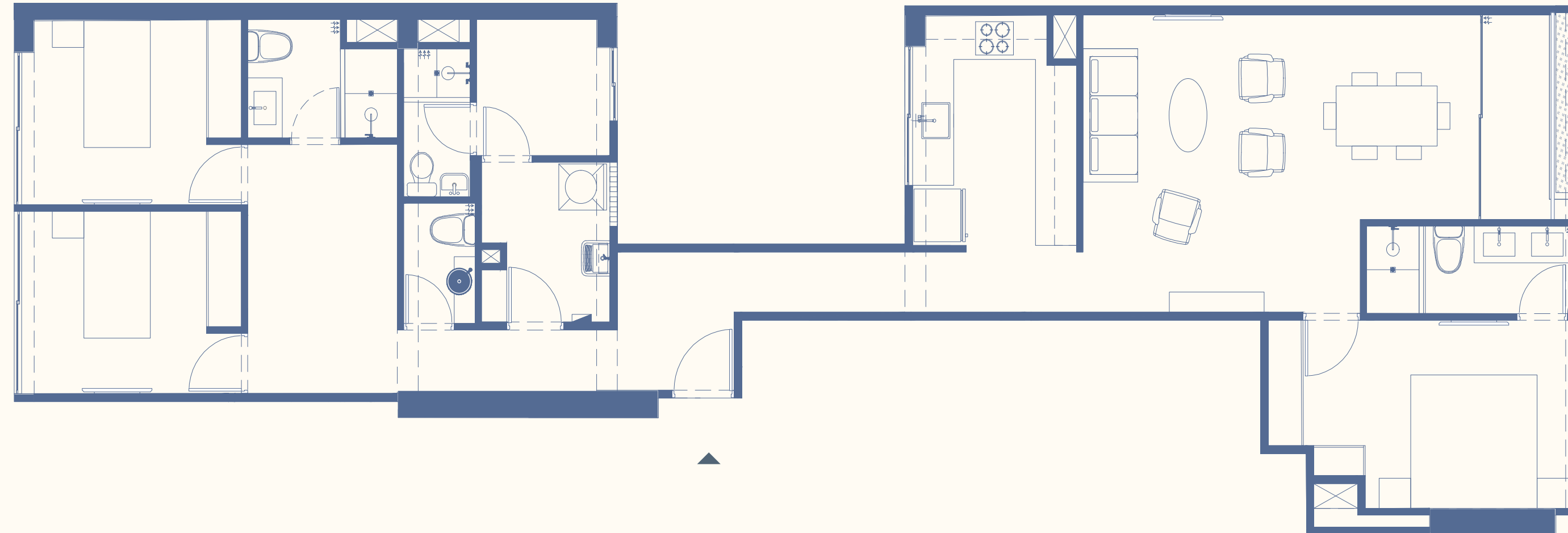
Flat

Tipo 1

Área techada
y ocupada: 130m²

Dormitorio: 3

Departamentos: 301, 401,
501, 601, 701, 801, 901



Nota:

La refrigeradora, lavadora, secadora y calentador son dibujos de referencia en el plano, no está incluido dentro de la venta del departamento.

- Los muros colindantes a terceros (departamentos vecinos) serán tomados al eje del muro para efectos de independización.

- Los muros colindantes con áreas comunes serán tomados en su totalidad para efectos de independización.

- Las medidas son referenciales, pueden tener variaciones por procesos constructivos en obra.

- La proyección de los muebles: sofás, comedor, camas, veladores, etc. Son referenciales para el dibujo, ya que no están incluidas con la venta del departamento. Estos han sido sugeridos por el proyectista para la ubicación de los puntos eléctricos (tomacorrientes y alumbrado).

- Se sugiere tomar medidas en campo para la implementación de muebles hechos a medida. Las medidas de los ambientes pueden variar por procesos constructivos.

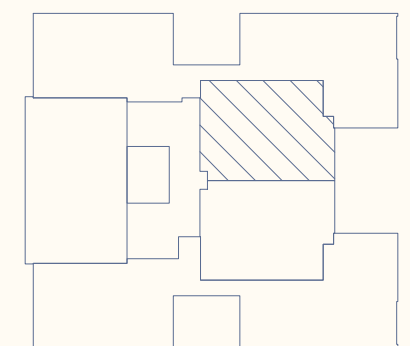
Flat

Tipo 2

Área techada
y ocupada: 60m²

Dormitorio: 1

Departamentos: 302, 402,
502, 602, 702, 802, 902



CALLE TORIBIO POLO

Nota:

La refrigeradora, lavadora, secadora y calentador son dibujos de referencia en el plano, no está incluido dentro de la venta del departamento.

- Los muros colindantes a terceros (departamentos vecinos) serán tomados al eje del muro para efectos de independización.

- Los muros colindantes con áreas comunes serán tomados en su totalidad para efectos de independización.

- Las medidas son referenciales, pueden tener variaciones por procesos constructivos en obra.

- La proyección de los muebles: sofás, comedor, camas, veladores, etc. Son referenciales para el dibujo, ya que no están incluidas con la venta del departamento. Estos han sido sugeridos por el proyectista para la ubicación de los puntos eléctricos (tomacorrientes y alumbrado).

- Se sugiere tomar medidas en campo para la implementación de muebles hechos a medida. Las medidas de los ambientes pueden variar por procesos constructivos.

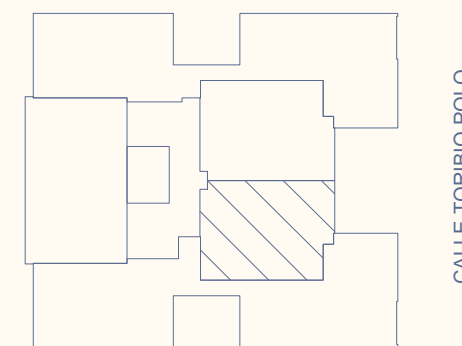
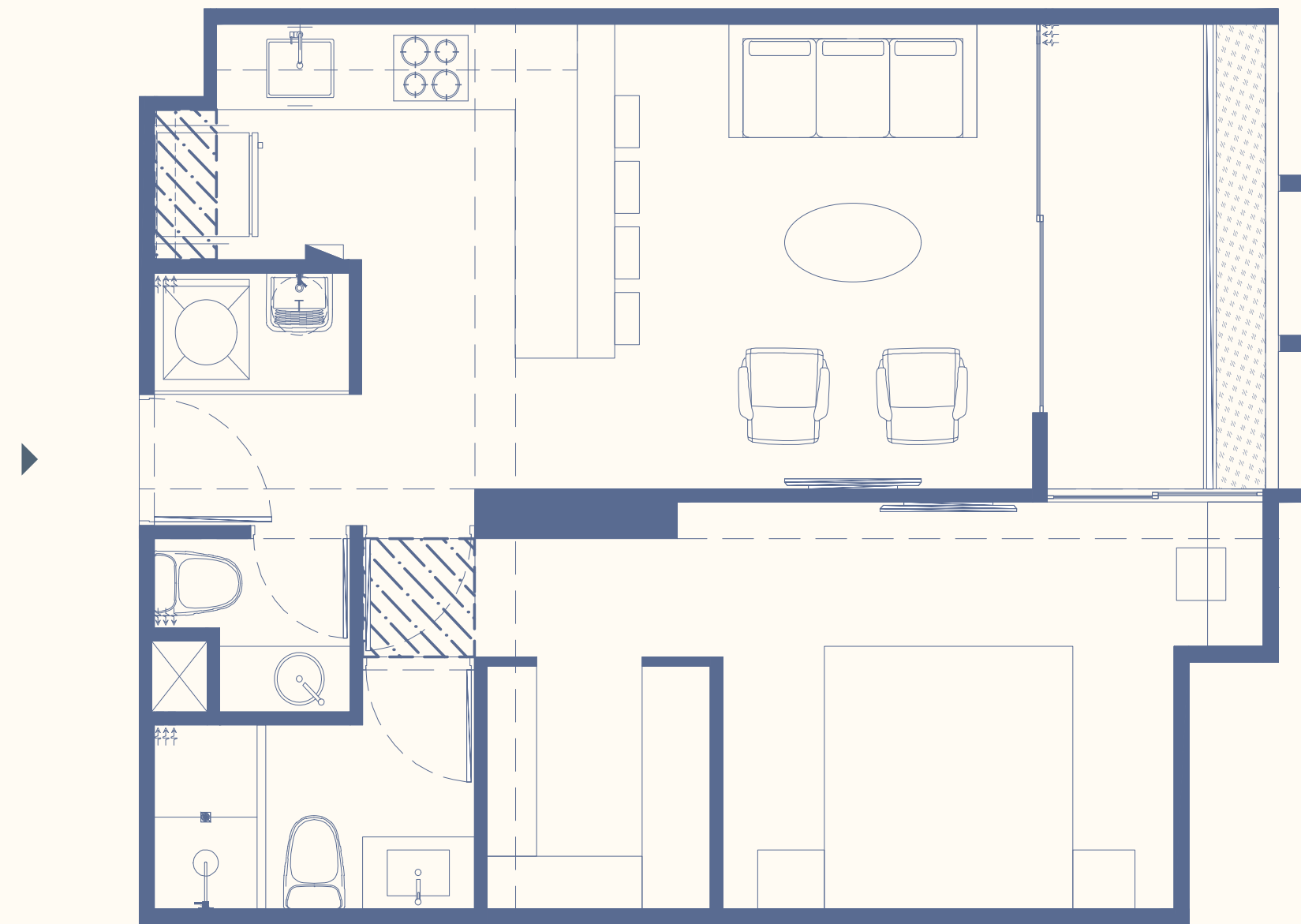
Flat

Tipo 3

Área techada
y ocupada: 60m²

Dormitorio: 1

Departamentos: 303, 403,
503, 603, 703, 803, 903



Nota:

La refrigeradora, lavadora, secadora y calentador son dibujos de referencia en el plano, no está incluido dentro de la venta del departamento.

- Los muros colindantes a terceros (departamentos vecinos) serán tomados al eje del muro para efectos de independización.

- Los muros colindantes con áreas comunes serán tomados en su totalidad para efectos de independización.

- Las medidas son referenciales, pueden tener variaciones por procesos constructivos en obra.

- La proyección de los muebles: sofás, comedor, camas, veladores, etc. Son referenciales para el dibujo, ya que no están incluidas con la venta del departamento. Estos han sido sugeridos por el proyectista para la ubicación de los puntos eléctricos (tomacorrientes y alumbrado).

- Se sugiere tomar medidas en campo para la implementación de muebles hechos a medida. Las medidas de los ambientes pueden variar por procesos constructivos.

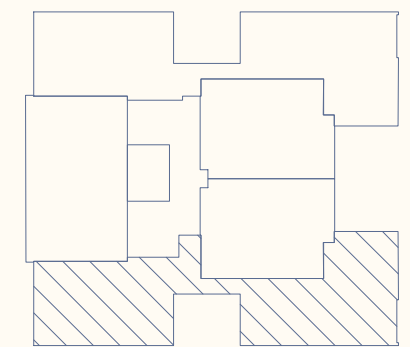
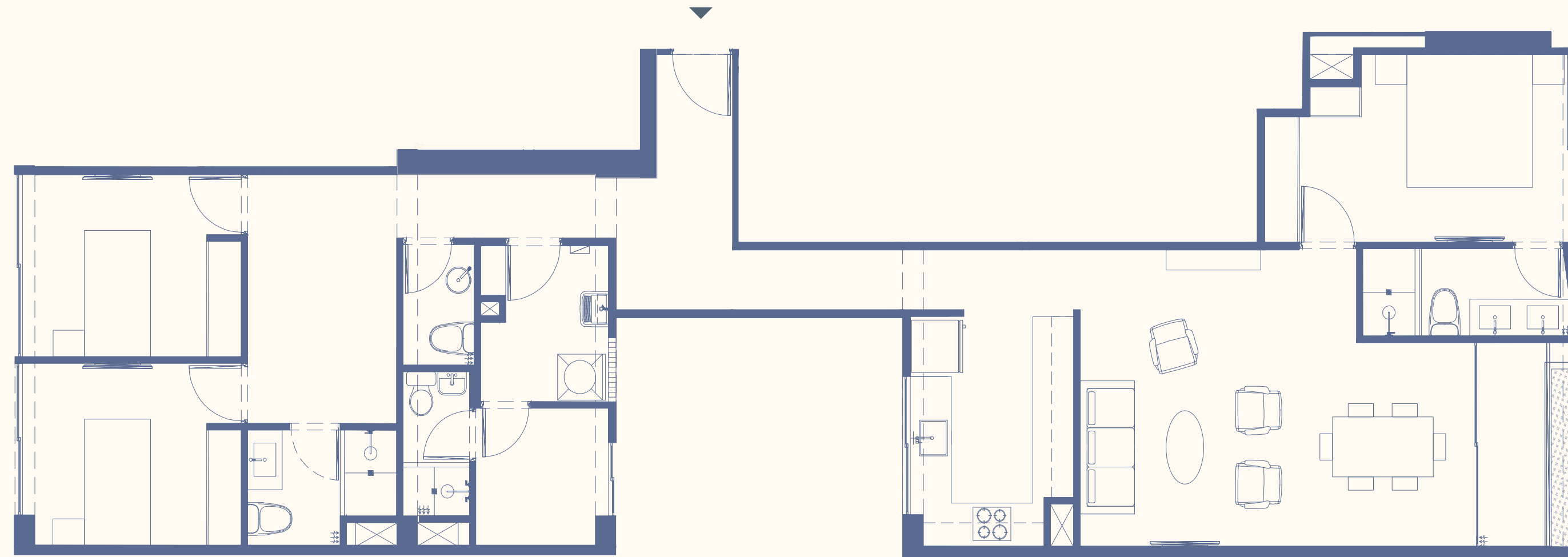
Flat

Tipo 4

Área techada
y ocupada: 132m²

Dormitorios: 3

Departamentos: 304, 404,
504, 604, 704, 804, 904



Nota:

La refrigeradora, lavadora, secadora y calentador son dibujos de referencia en el plano, no está incluido dentro de la venta del departamento.

- Los muros colindantes a terceros (departamentos vecinos) serán tomados al eje del muro para efectos de independización.

- Los muros colindantes con áreas comunes serán tomados en su totalidad para efectos de independización.

- Las medidas son referenciales, pueden tener variaciones por procesos constructivos en obra.

- La proyección de los muebles: sofás, comedor, camas, veladores, etc. Son referenciales para el dibujo, ya que no están incluidas con la venta del departamento. Estos han sido sugeridos por el proyectista para la ubicación de los puntos eléctricos (tomacorrientes y alumbrado).

- Se sugiere tomar medidas en campo para la implementación de muebles hechos a medida. Las medidas de los ambientes pueden variar por procesos constructivos.

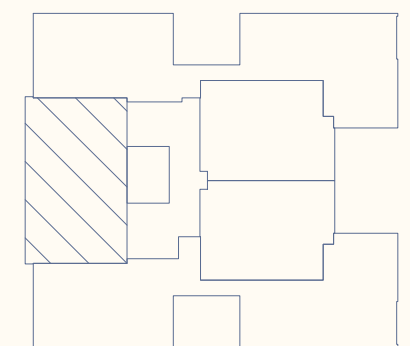
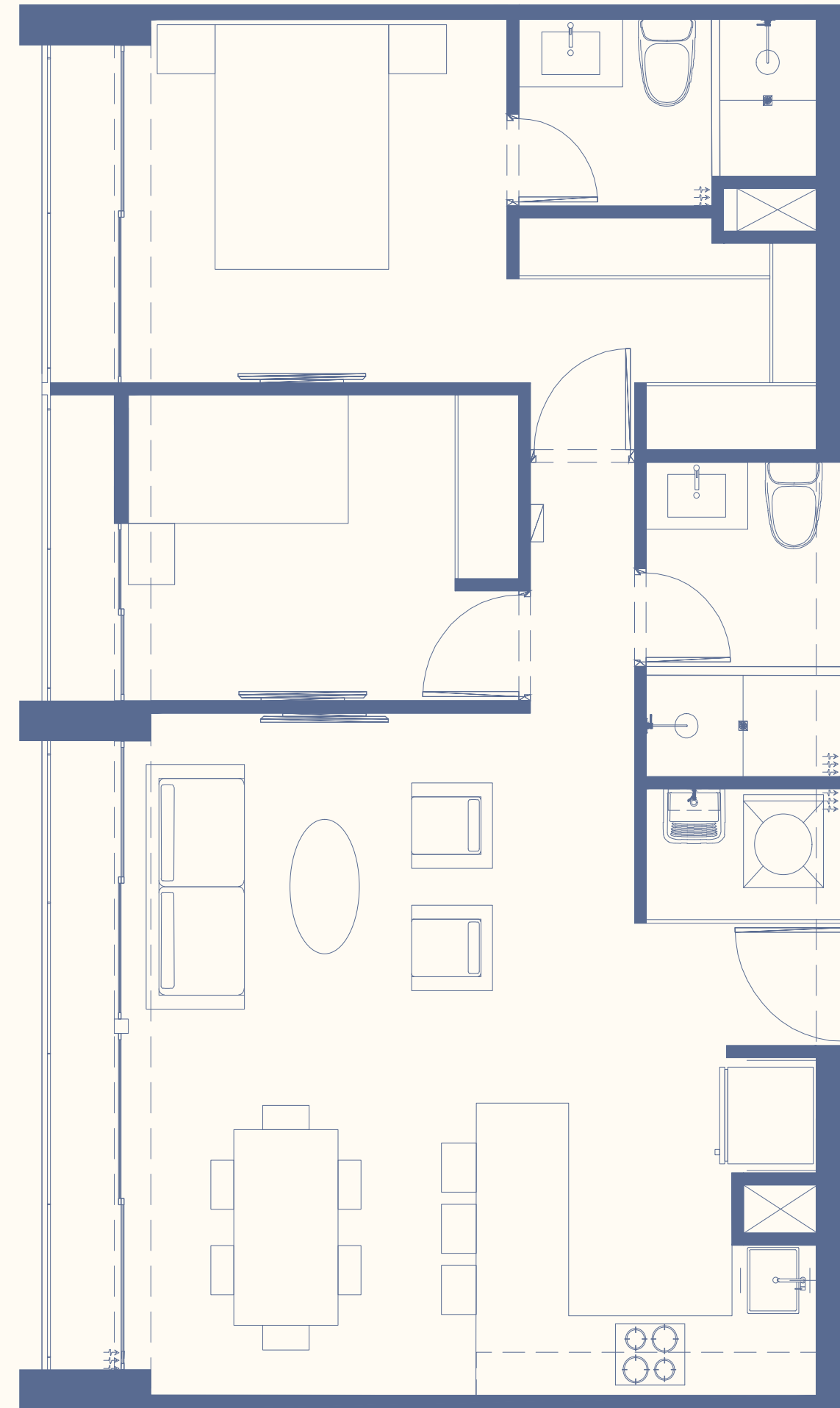
Flat

Tipo 5

Área techada
y ocupada: 78m²

Dormitorios: 2

Departamentos: 305, 405,
505, 605, 705, 805, 905



Nota:

La refrigeradora, lavadora, secadora y calentador son dibujos de referencia en el plano, no está incluido dentro de la venta del departamento.

- Los muros colindantes a terceros (departamentos vecinos) serán tomados al eje del muro para efectos de independización.

- Los muros colindantes con áreas comunes serán tomados en su totalidad para efectos de independización.

- Las medidas son referenciales, pueden tener variaciones por procesos constructivos en obra.

- La proyección de los muebles: sofás, comedor, camas, veladores, etc. Son referenciales para el dibujo, ya que no están incluidas con la venta del departamento. Estos han sido sugeridos por el proyectista para la ubicación de los puntos eléctricos (tomacorrientes y alumbrado).

- Se sugiere tomar medidas en campo para la implementación de muebles hechos a medida. Las medidas de los ambientes pueden variar por procesos constructivos.

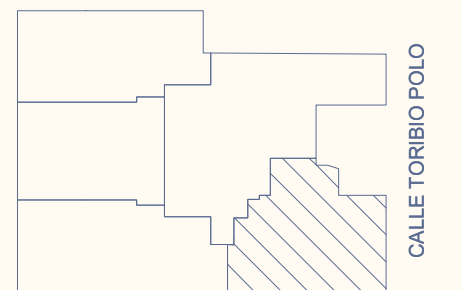
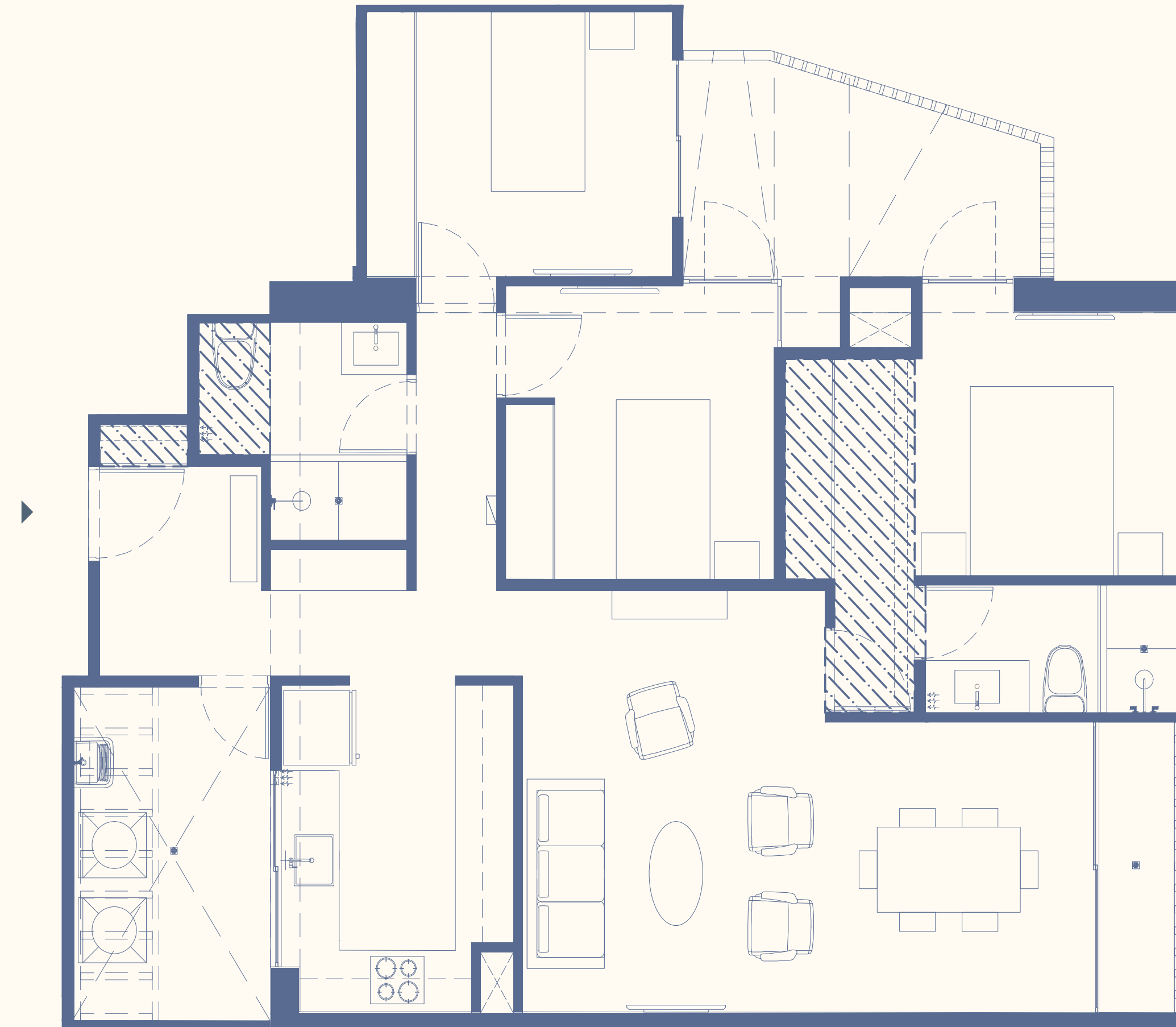
Flat

Tipo 9

Área techada: 104m²
Área ocupada: 116m²

Área libre: 12m²
Dormitorios: 3

Departamentos: 104



Nota:

- La refrigeradora, lavadora, secadora y calentador son dibujos de referencia en el plano, no está incluido dentro de la venta del departamento.
- Los muros colindantes a terceros (departamentos vecinos) serán tomados al eje del muro para efectos de independización.
- Los muros colindantes con áreas comunes serán tomados en su totalidad para efectos de independización.
- Las medidas son referenciales, pueden tener variaciones por procesos constructivos en obra.

- La proyección de los muebles: sofás, comedor, camas, veladores, etc. Son referenciales para el dibujo, ya que no están incluidas con la venta del departamento. Estos han sido sugeridos por el proyectista para la ubicación de los puntos eléctricos (tomacorrientes y alumbrado).
- Se sugiere tomar medidas en campo para la implementación de muebles hechos a medida. Las medidas de los ambientes pueden variar por procesos constructivos.

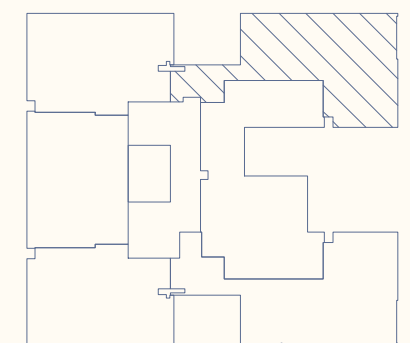
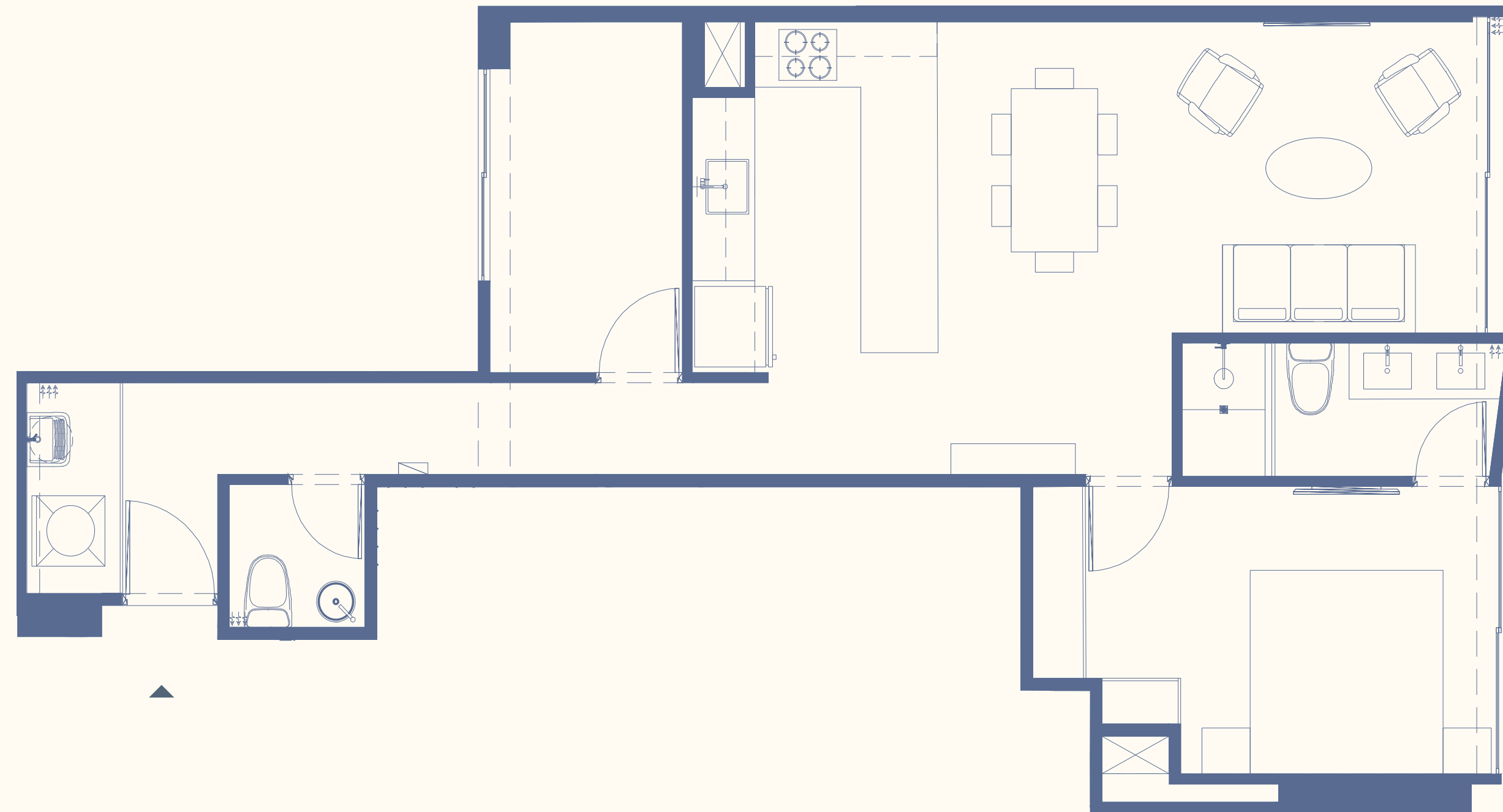
Flat

Tipo 10

Área techada
y ocupada: 76m²

Dormitorio: 1

Departamentos:
201



CALLE TORIBIO POLO

Nota:

La refrigeradora, lavadora, secadora y calentador son dibujos de referencia en el plano, no está incluido dentro de la venta del departamento.

- Los muros colindantes a terceros (departamentos vecinos) serán tomados al eje del muro para efectos de independización.

- Los muros colindantes con áreas comunes serán tomados en su totalidad para efectos de independización.

- Las medidas son referenciales, pueden tener variaciones por procesos constructivos en obra.

- La proyección de los muebles: sofás, comedor, camas, veladores, etc. Son referenciales para el dibujo, ya que no están incluidas con la venta del departamento. Estos han sido sugeridos por el proyectista para la ubicación de los puntos eléctricos (tomacorrientes y alumbrado).

- Se sugiere tomar medidas en campo para la implementación de muebles hechos a medida. Las medidas de los ambientes pueden variar por procesos constructivos.

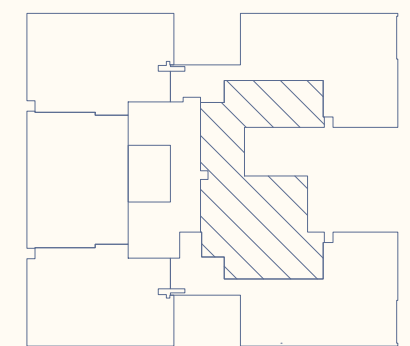
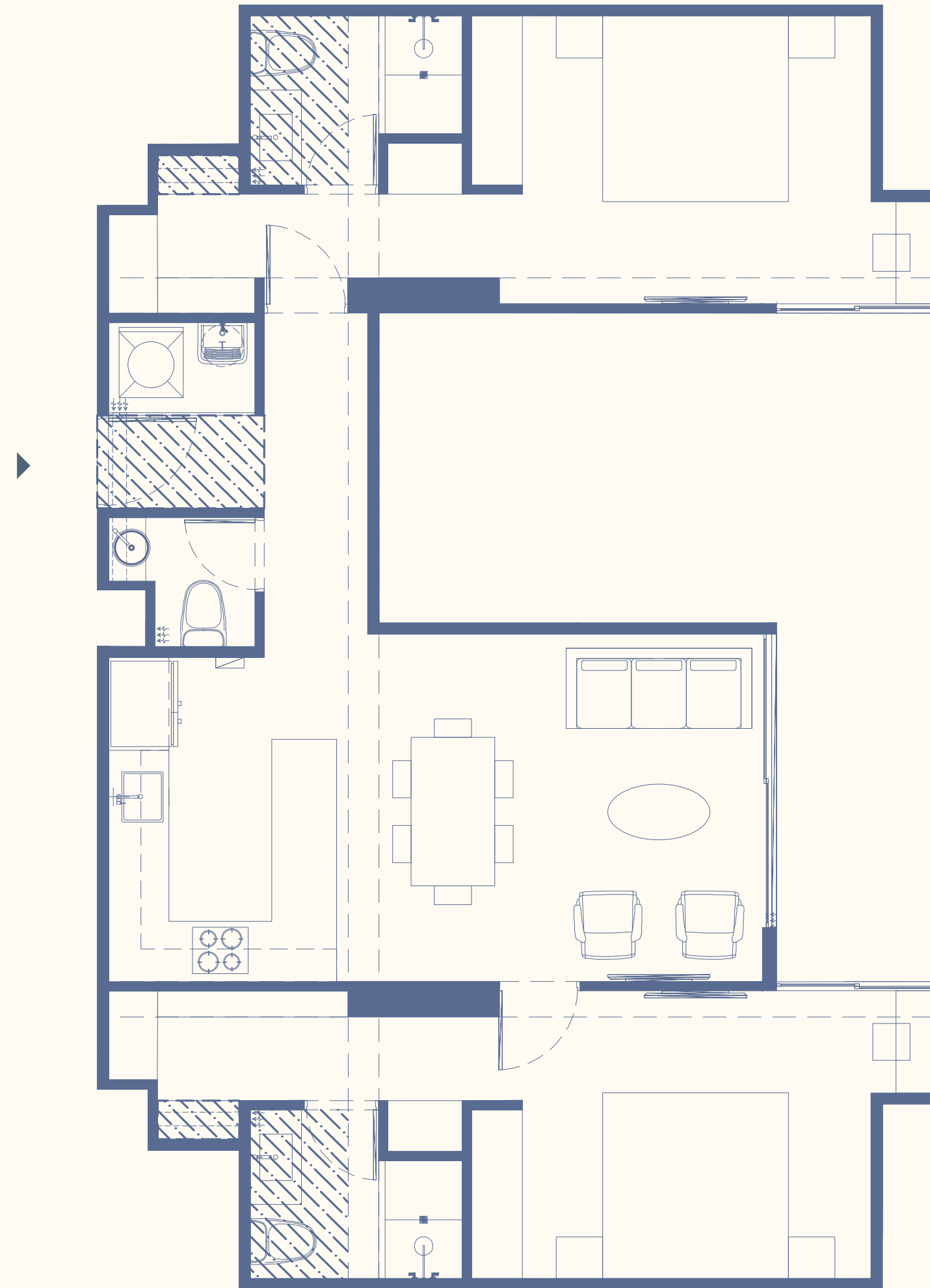
Flat

Tipo 11

Área techada
y ocupada: 89m²

Dormitorios: 2

Departamentos:
202



Nota:

La refrigeradora, lavadora, secadora y calentador son dibujos de referencia en el plano, no está incluido dentro de la venta del departamento.

- Los muros colindantes a terceros (departamentos vecinos) serán tomados al eje del muro para efectos de independización.

- Los muros colindantes con áreas comunes serán tomados en su totalidad para efectos de independización.

- Las medidas son referenciales, pueden tener variaciones por procesos constructivos en obra.

- La proyección de los muebles: sofás, comedor, camas, veladores, etc. Son referenciales para el dibujo, ya que no están incluidas con la venta del departamento. Estos han sido sugeridos por el proyectista para la ubicación de los puntos eléctricos (tomacorrientes y alumbrado).

- Se sugiere tomar medidas en campo para la implementación de muebles hechos a medida. Las medidas de los ambientes pueden variar por procesos constructivos.

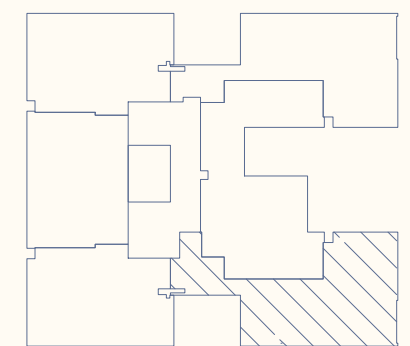
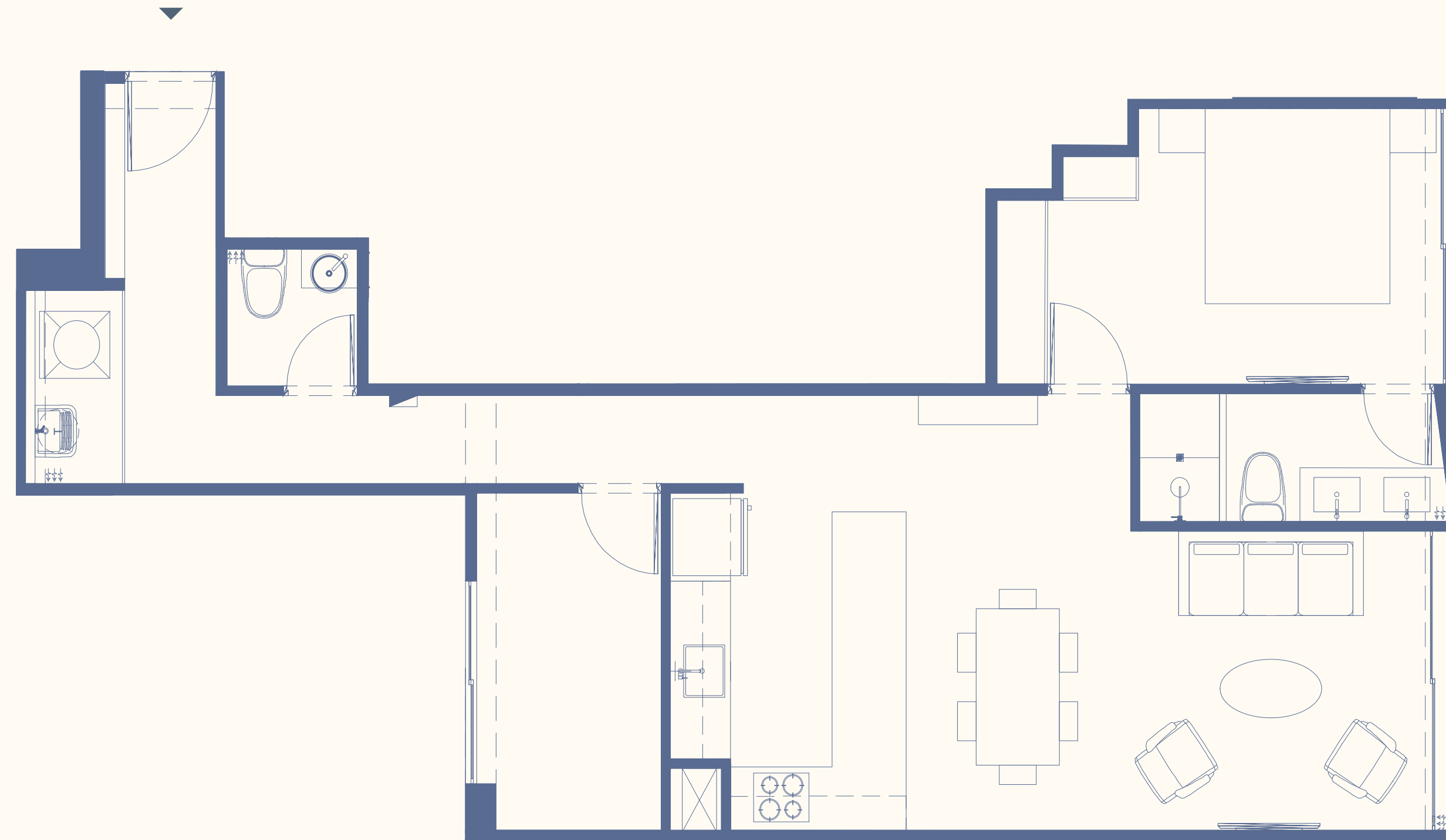
Flat

Tipo 12

Área techada
y ocupada: 79m²

Dormitorio: 1

Departamentos:
203



Nota:

La refrigeradora, lavadora, secadora y calentador son dibujos de referencia en el plano, no está incluido dentro de la venta del departamento.

- Los muros colindantes a terceros (departamentos vecinos) serán tomados al eje del muro para efectos de independización.

- Los muros colindantes con áreas comunes serán tomados en su totalidad para efectos de independización.

- Las medidas son referenciales, pueden tener variaciones por procesos constructivos en obra.

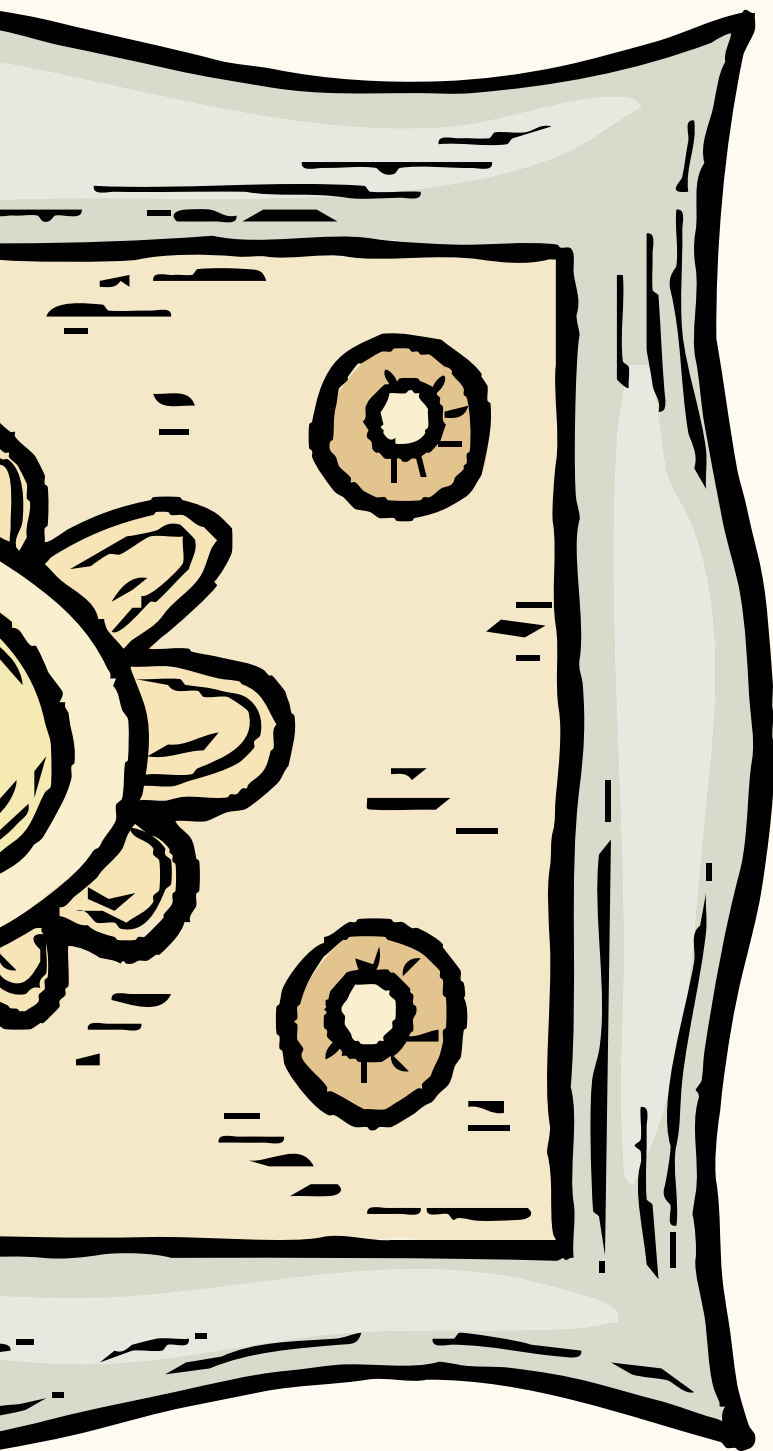
- La proyección de los muebles: sofás, comedor, camas, veladores, etc. Son referenciales para el dibujo, ya que no están incluidas con la venta del departamento. Estos han sido sugeridos por el proyectista para la ubicación de los puntos eléctricos (tomacorrientes y alumbrado).

- Se sugiere tomar medidas en campo para la implementación de muebles hechos a medida. Las medidas de los ambientes pueden variar por procesos constructivos.

Townhouses

2 dormitorios
168m² y 176m²

3 dormitorios
164m²



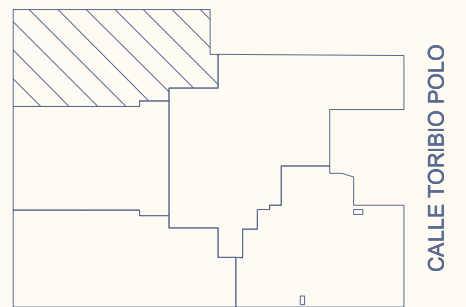
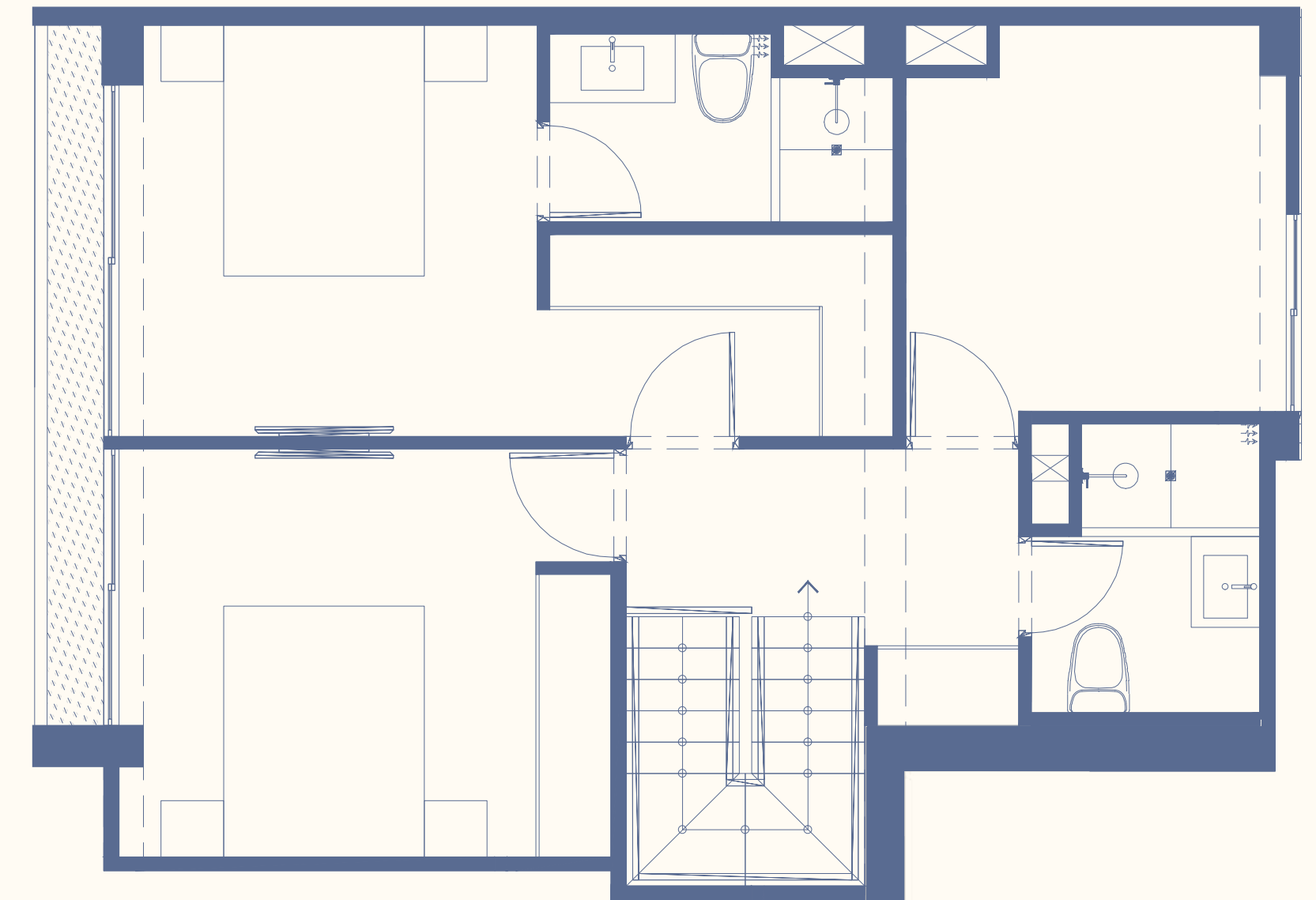
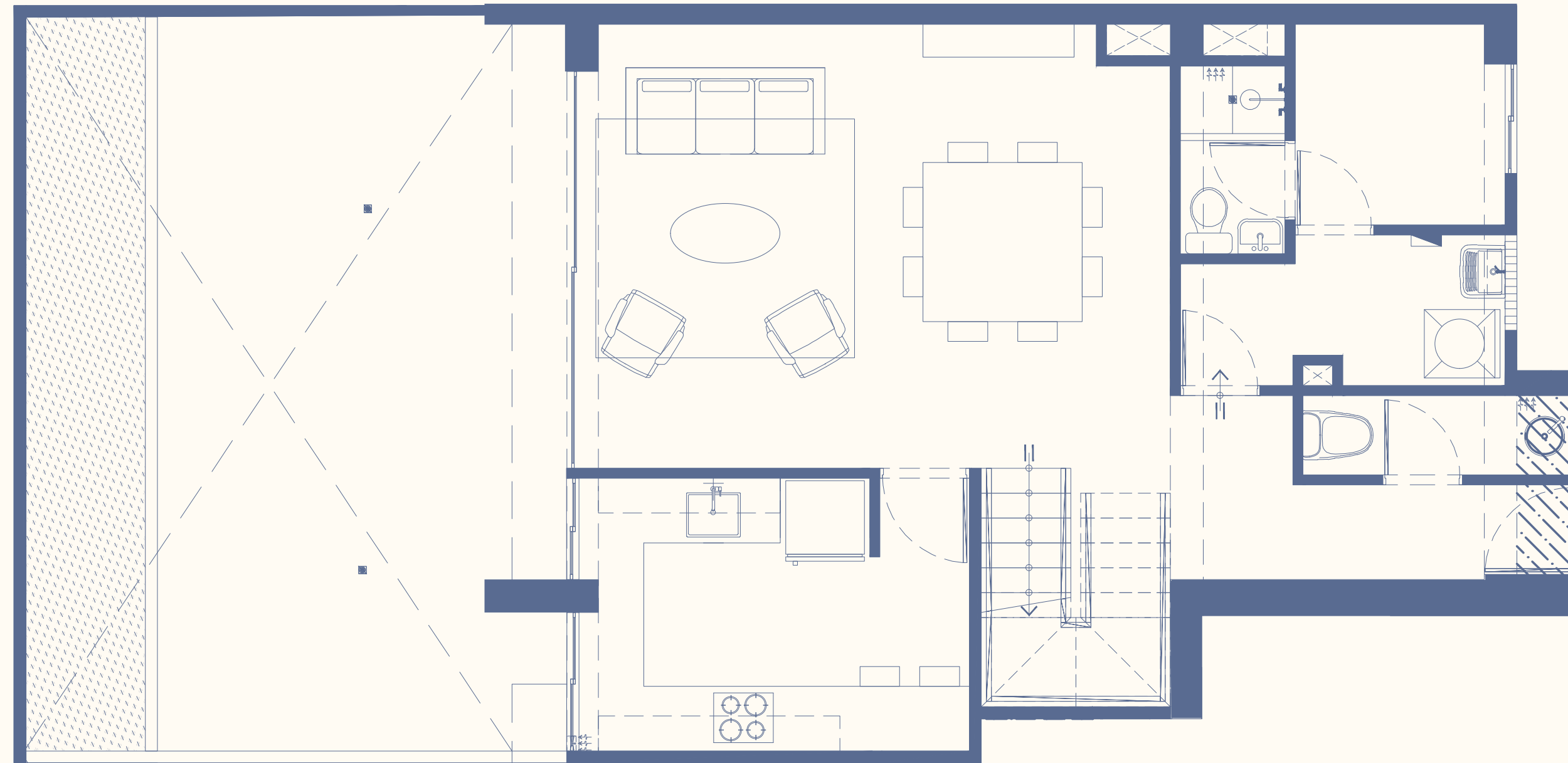
Townhouse

Tipo 6

Área techada: 128m²
Área ocupada: 168m²

Área libre: 40m²
Dormitorios: 2

Departamentos:
101



Nota:

- La refrigeradora, lavadora, secadora y calentador son dibujos de referencia en el plano, no está incluido dentro de la venta del departamento.
- Los muros colindantes a terceros (departamentos vecinos) serán tomados al eje del muro para efectos de independización.
- Los muros colindantes con áreas comunes serán tomados en su totalidad para efectos de independización.
- Las medidas son referenciales, pueden tener variaciones por procesos constructivos en obra.

- La proyección de los muebles: sofás, comedor, camas, veladores, etc. Son referenciales para el dibujo, ya que no están incluidas con la venta del departamento. Estos han sido sugeridos por el proyectista para la ubicación de los puntos eléctricos (tomacorrientes y alumbrado).
- Se sugiere tomar medidas en campo para la implementación de muebles hechos a medida. Las medidas de los ambientes pueden variar por procesos constructivos.

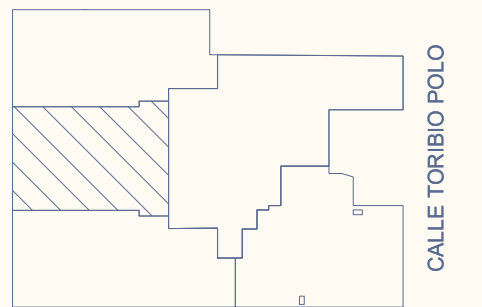
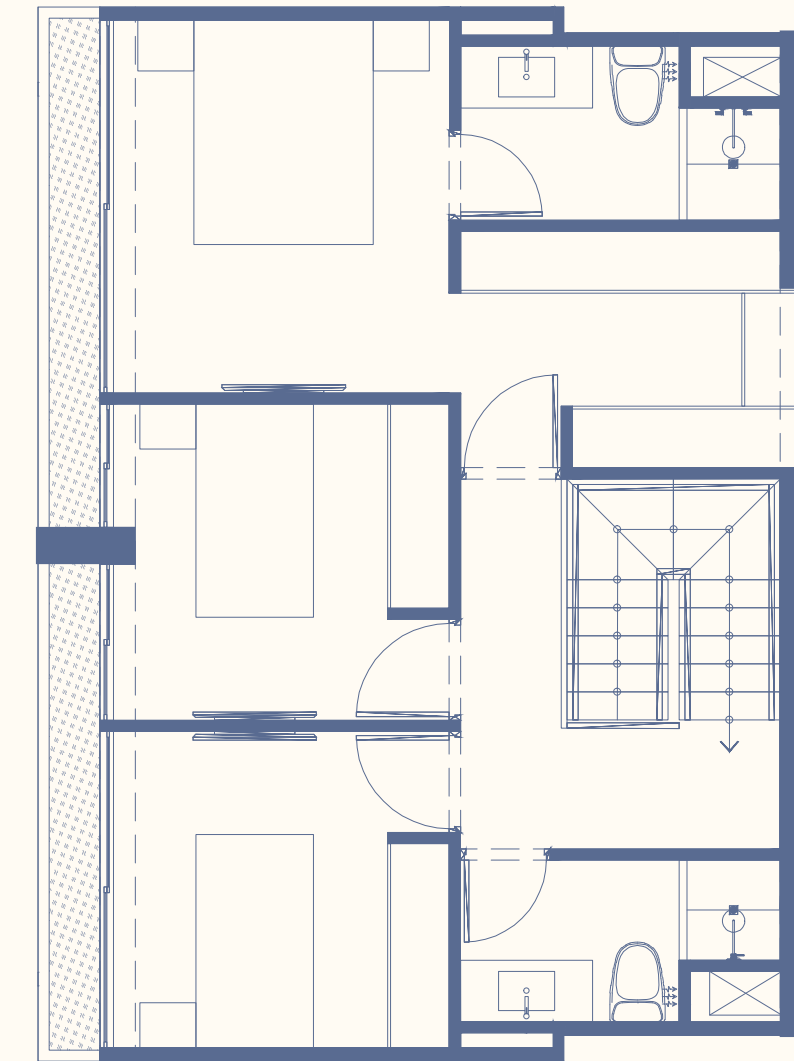
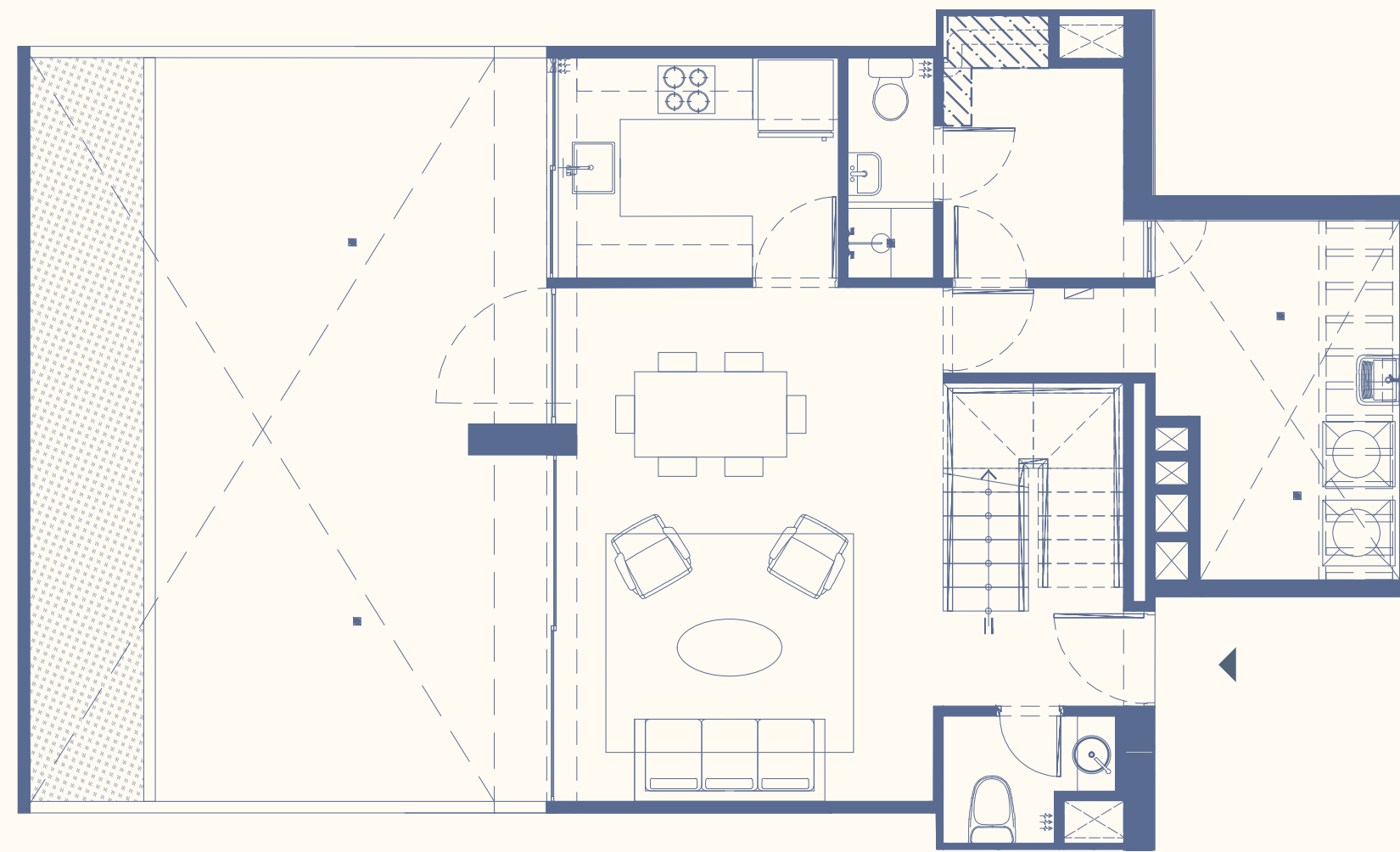
Townhouse

Tipo 7

Área techada: 115m²
Área ocupada: 164m²

Área libre: 49m²
Dormitorios: 3

Departamentos:
102



Nota:

- La refrigeradora, lavadora, secadora y calentador son dibujos de referencia en el plano, no está incluido dentro de la venta del departamento.
- Los muros colindantes a terceros (departamentos vecinos) serán tomados al eje del muro para efectos de independización.
- Los muros colindantes con áreas comunes serán tomados en su totalidad para efectos de independización.
- Las medidas son referenciales, pueden tener variaciones por procesos constructivos en obra.

- La proyección de los muebles: sofás, comedor, camas, veladores, etc. Son referenciales para el dibujo, ya que no están incluidas con la venta del departamento. Estos han sido sugeridos por el proyectista para la ubicación de los puntos eléctricos (tomacorrientes y alumbrado).
- Se sugiere tomar medidas en campo para la implementación de muebles hechos a medida. Las medidas de los ambientes pueden variar por procesos constructivos.

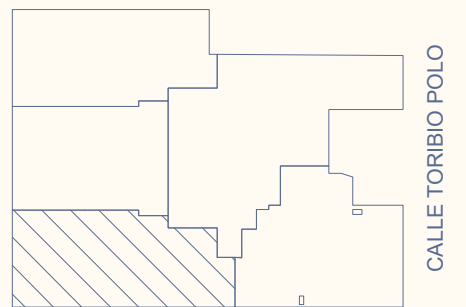
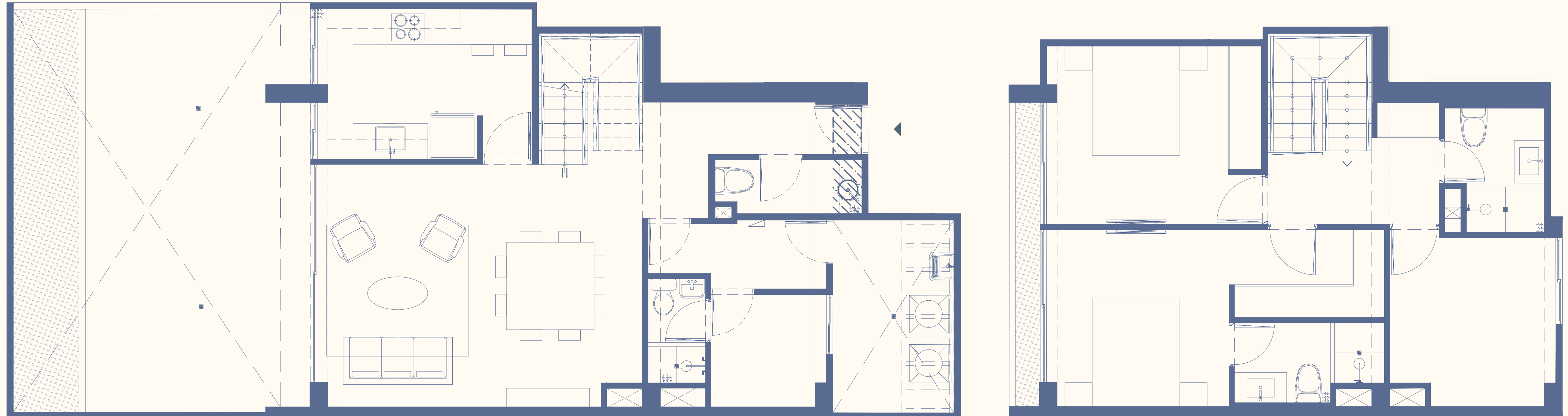
Townhouse

Tipo 8

Área techada: 127m²
Área ocupada: 176m²

Área libre: 49m²
Dormitorios: 2

Departamentos:
103



Nota:

La refrigeradora, lavadora, secadora y calentador son dibujos de referencia en el plano, no está incluido dentro de la venta del departamento.

- Los muros colindantes a terceros (departamentos vecinos) serán tomados al eje del muro para efectos de independización.

- Los muros colindantes con áreas comunes serán tomados en su totalidad para efectos de independización.

- Las medidas son referenciales, pueden tener variaciones por procesos constructivos en obra.

- La proyección de los muebles: sofás, comedor, camas, veladores, etc. Son referenciales para el dibujo, ya que no están incluidas con la venta del departamento. Estos han sido sugeridos por el proyectista para la ubicación de los puntos eléctricos (tomacorrientes y alumbrado).

- Se sugiere tomar medidas en campo para la implementación de muebles hechos a medida. Las medidas de los ambientes pueden variar por procesos constructivos.

domani

Ca. Toribio Polo 570, Miraflores

Un mañana diferente

Un lugar donde cada día abre
con nuevas experiencias

📞 908 924 649

📞 936 848 125

📞 912 505 606

📞 947 317 341

llosaedificaciones.com

llosa
EDIFICACIONES

