

# PACIFIC SOUL

MALECÓN DE LA RESERVA 161  
BUENOS AIRES 284

---

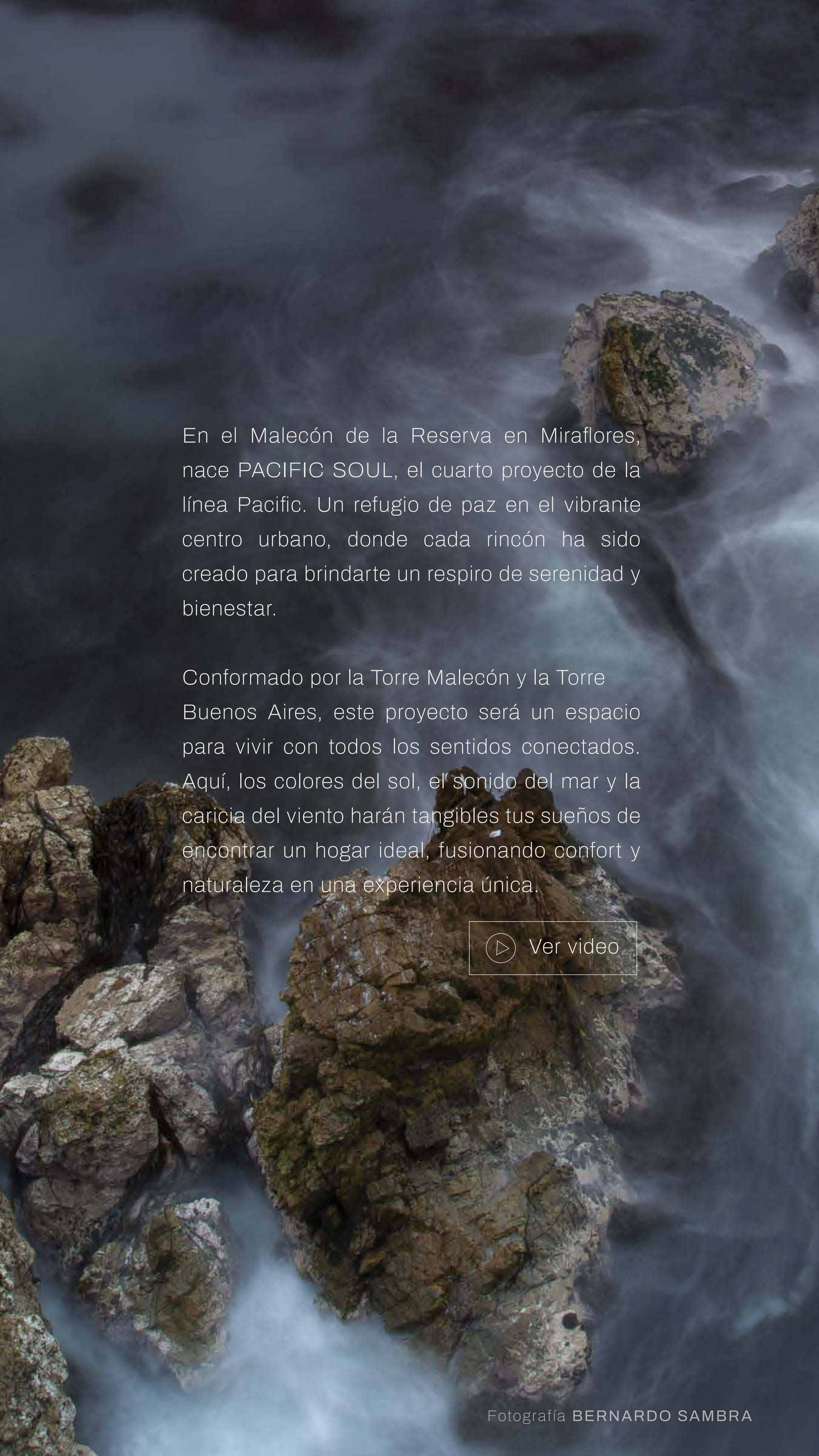
MIRAFLORES

## Hace 20 años nos impulsa el mismo propósito: construir tus sueños.

Creemos en un futuro compartido donde generamos valor para todos: clientes, colaboradores, proveedores, aliados y comunidades. Este enfoque humano, junto a la innovación constante y una mirada sostenible, nos impulsa a alcanzar la excelencia.

Hoy somos la inmobiliaria **#1 en Best Place to Live en Perú y Latinoamérica**, certificación que recoge la voz y la satisfacción de nuestros clientes. Este reconocimiento nos motiva a seguir entregando calidad y servicio excepcionales, manteniendo la confianza que depositan en nosotros en una de las decisiones más importantes de sus vidas.





En el Malecón de la Reserva en Miraflores, nace PACIFIC SOUL, el cuarto proyecto de la línea Pacific. Un refugio de paz en el vibrante centro urbano, donde cada rincón ha sido creado para brindarte un respiro de serenidad y bienestar.

Conformado por la Torre Malecón y la Torre Buenos Aires, este proyecto será un espacio para vivir con todos los sentidos conectados. Aquí, los colores del sol, el sonido del mar y la caricia del viento harán tangibles tus sueños de encontrar un hogar ideal, fusionando confort y naturaleza en una experiencia única.

 Ver video



PACIFIC SOUL

# Un proyecto para vivir entre la ciudad y el mar.



Malec3n  
de la Reserva  
161

Calle  
Buenos Aires  
284



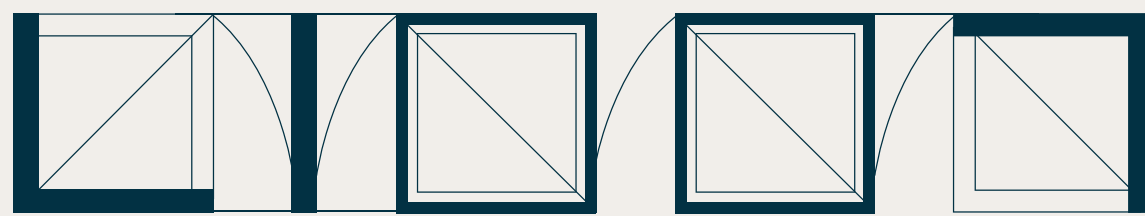
**LLOSA EDIFICACIONES**



Un proyecto desarrollado  
con un compromiso firme  
por la sostenibilidad.

PACIFIC SOUL

Con la colaboración de:



LIMA DIEZ CERO SIETE ARQUITECTOS



VERA VELARDE

C O S T A +  
H E R R E R A  
A R Q U I T E C T O S

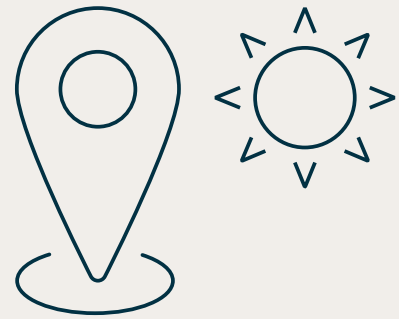


BERNARDO  
SAMBRA

CONSERVATIONIST | PHOTOGRAPHER

LLOSA EDIFICACIONES

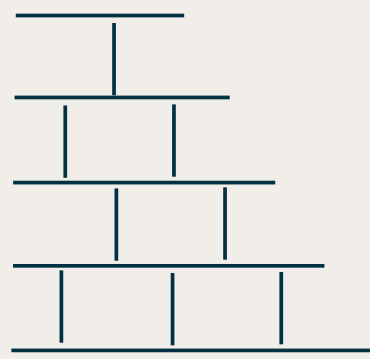
# PACIFIC SOUL



VISTA AL MAR  
MALECÓN DE LA RESERVA  
161



VISTA A LA CIUDAD  
CALLE BUENOS AIRES  
284



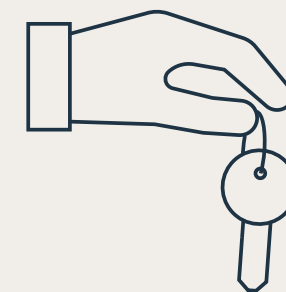
EN CONSTRUCCIÓN




15 ÁREAS  
COMUNES



CERTIFICACIÓN  
LEED



ENTREGA  
2027



Donde  
el mar y el alma  
se unen.



# Áreas Comunes

**Piso 01**

---

Lobby Torre Malecón

---

Lobby Torre Malecón

---

Lobby Torre Buenos Aires

---

Pacific Coworking 1

---

Pacific Coworking 2

---

Soul Lounge

---

Fitness Center

---

Chef Soul

---

Pet Spa Soul

---

**Piso 10**

---

Pacific Wine & Work

---

Soul Garden

---

**Rooftop**

---

Pacific BBQ

---

Pacific Sky Pool

---

Pacific Bar

---

**Sótano 01**

---

Bike Parking

---

PACIFIC SOUL

# Lobby Torre Malecón



LLOSA EDIFICACIONES

# Lobby Torre Malecón



# Lobby Torre Buenos Aires



\*Imagen referencial

# Pacific Coworking 1

Sala para trabajar  
en **1er.piso**

\*Imagen referencial



\*Imagen referencial

# Pacific Coworking 2

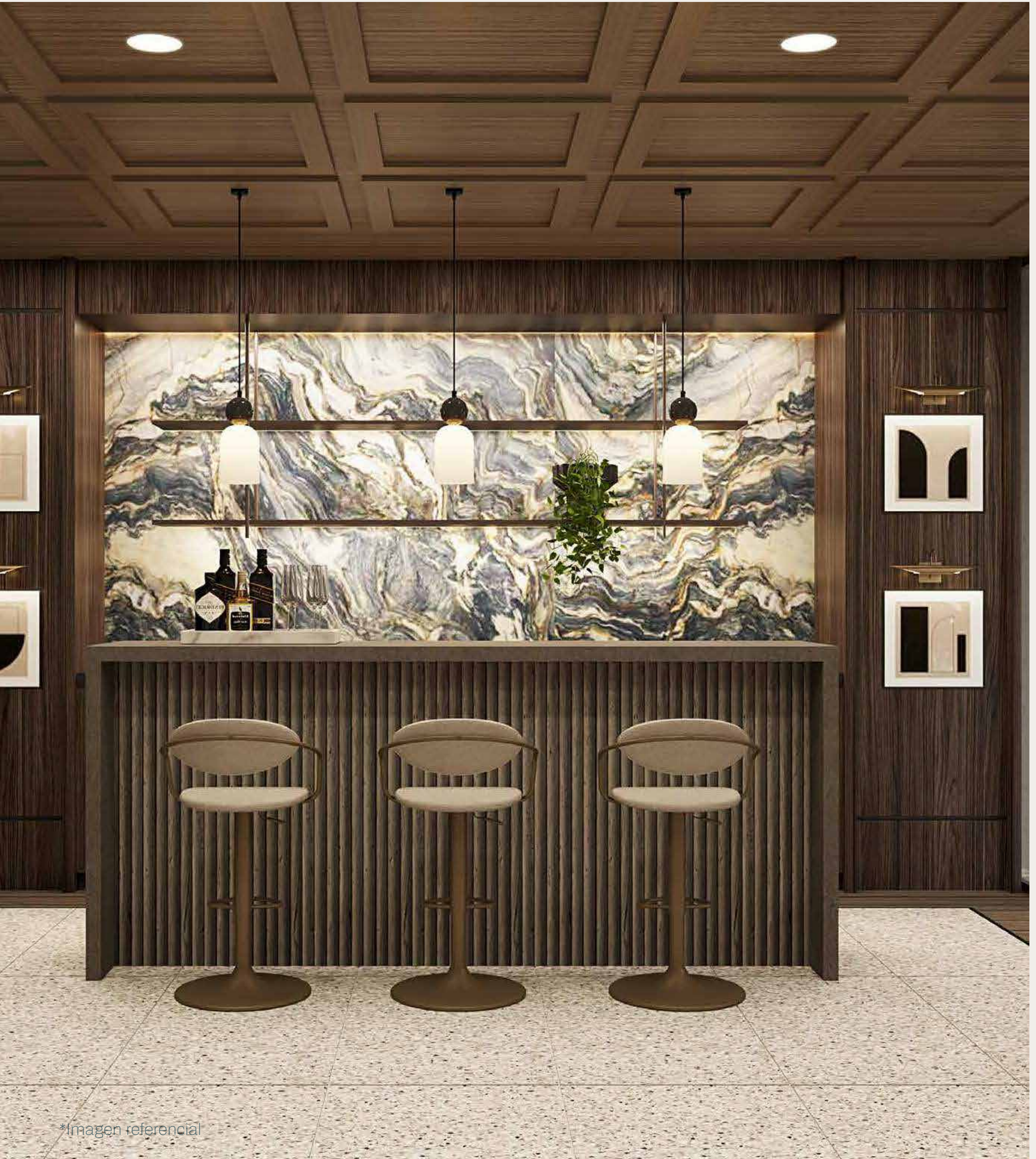


\*Imagen referencial

Sala para trabajar  
en **1er.piso**

**LLOSA EDIFICACIONES**

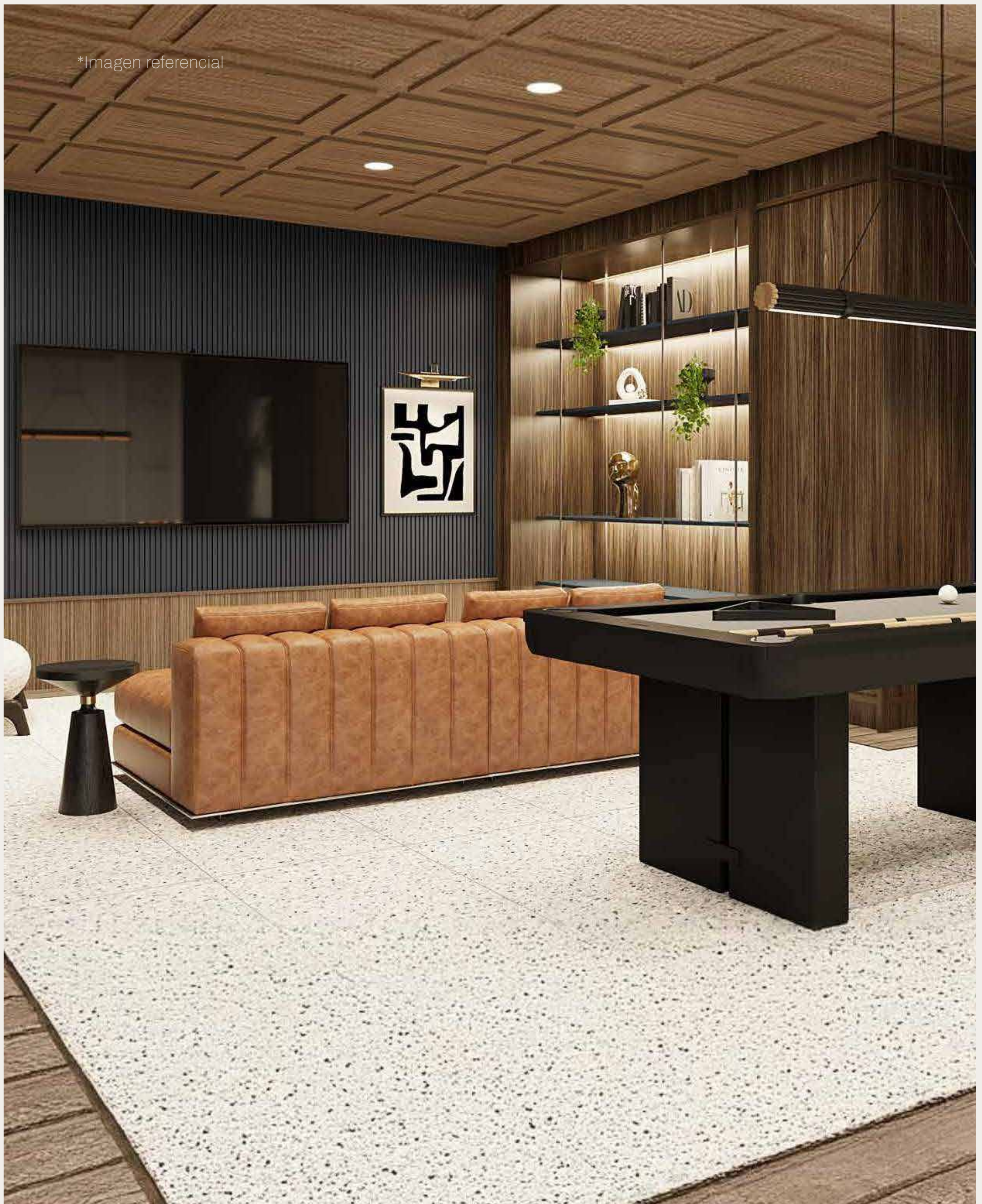
# Soul Lounge



\*Imagen referencial

Lounge  
en **1er.piso**

## PACIFIC SOUL

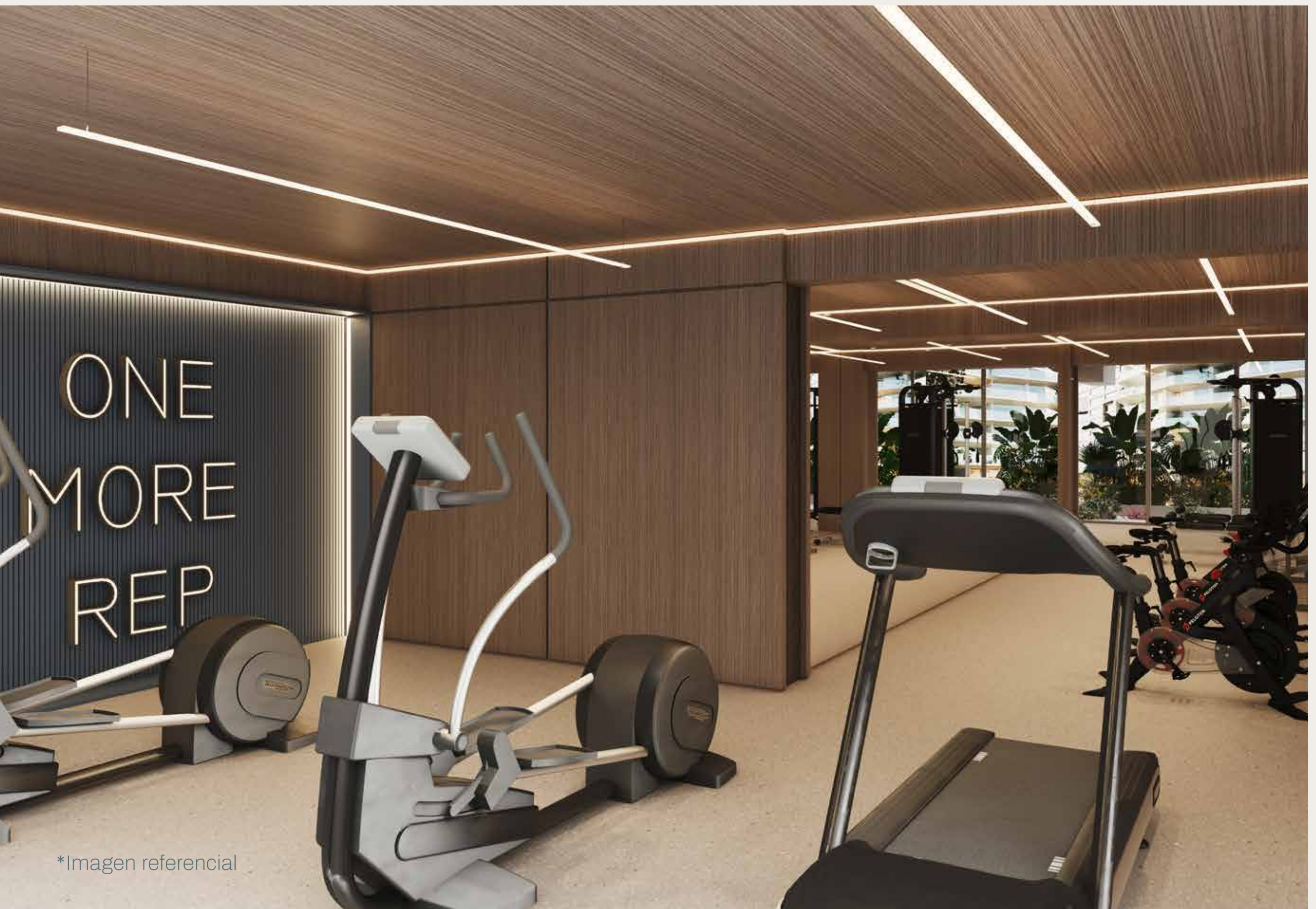


## Soul Lounge

Lounge  
en **1er. piso**

PACIFIC SOUL

## Fitness Center



\*Imagen referencial



Sala de entrenamiento  
equipada en el **1er. piso**  
**Ocean View**

\*Imagen referencial

LLOSA EDIFICACIONES

PACIFIC SOUL

Chef Soul



\*Imagen referencial

Sala de cocina  
en **1er. piso**

LLOSA EDIFICACIONES

# Wine & Work



\*Imagen referencial



Sala para trabajar  
en **10mo. piso**  
**Ocean View**

\*Imagen referencial

PACIFIC SOUL



Imagen referencial

# Soul Garden

Diseñado para disfrutar del aire libre  
**10mo. piso**

LLOSA EDIFICACIONES

PACIFIC SOUL

# Pacific BBQ



\*Imagen referencial

Zona de Parrilla  
en **Rooftop**

LLOSA EDIFICACIONES

PACIFIC SOUL



\*Imagen referencial

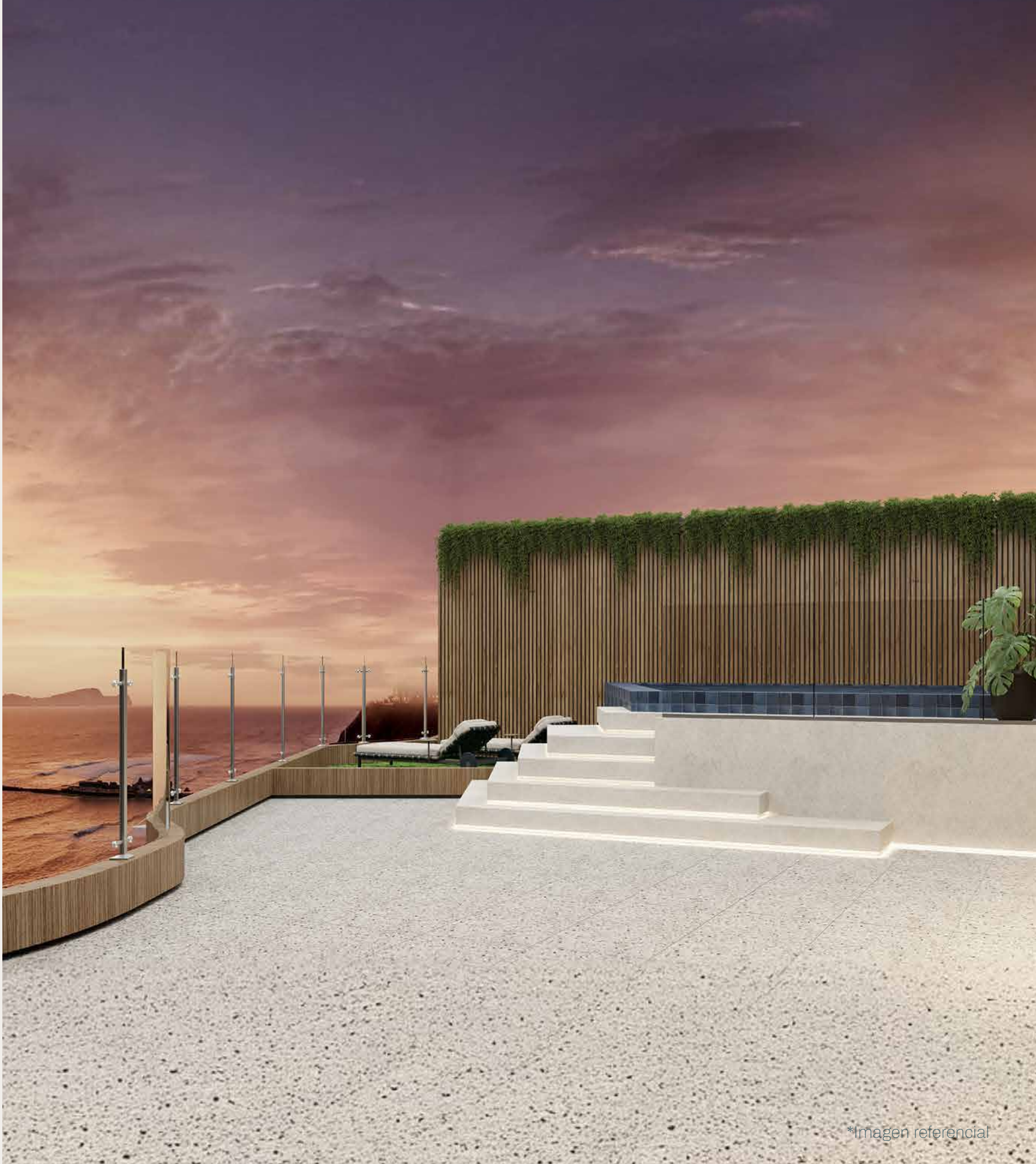
## Pacific Sky Pool

Piscina en **Rooftop**  
**Ocean View**

LLOSA EDIFICACIONES

PACIFIC SOUL

# Pacific Sky Pool



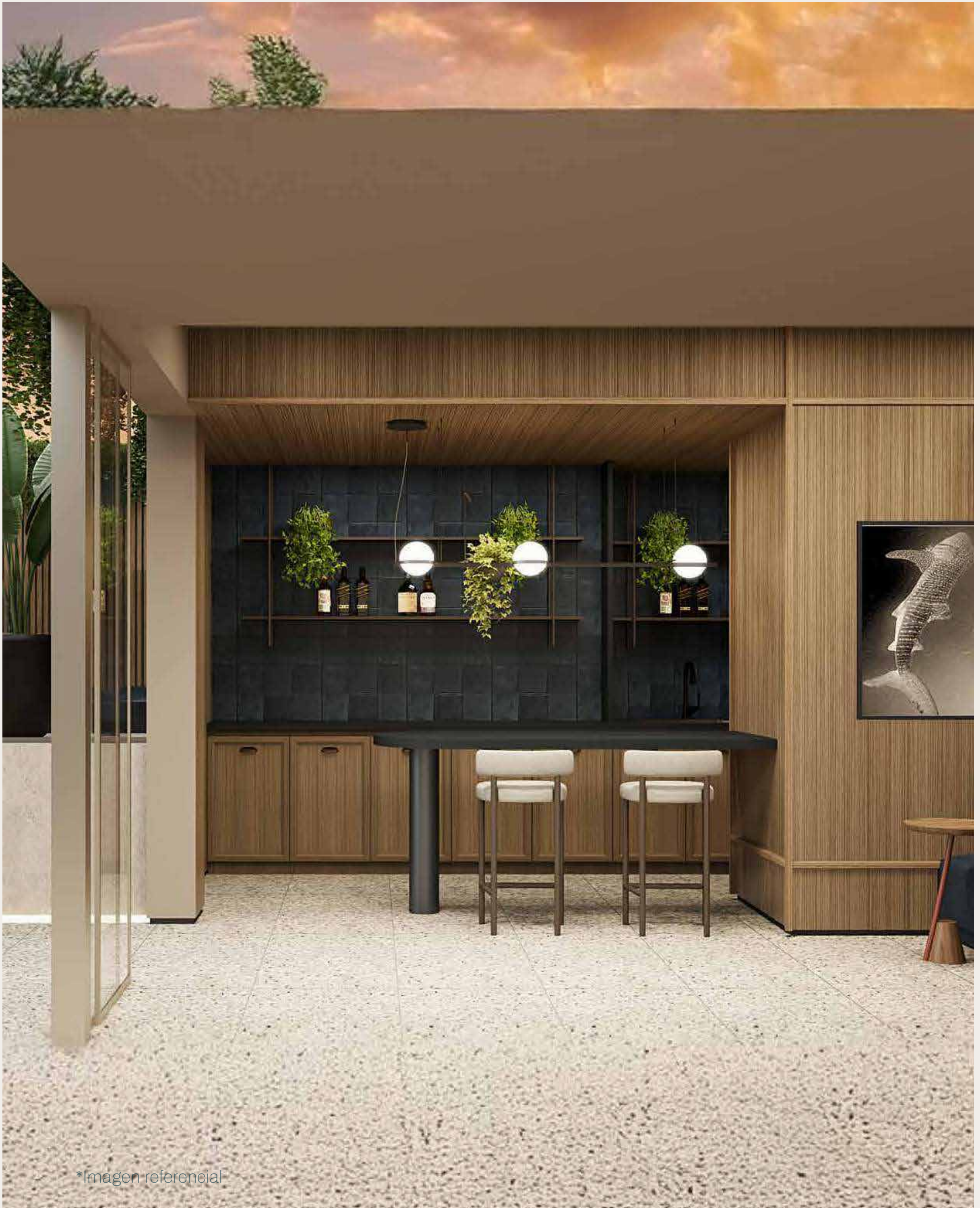
\*Imagen referencial

Piscina en **Rooftop**  
**Ocean View**

LLOSA EDIFICACIONES

PACIFIC SOUL

# Pacific Bar



\*Imagen referencial

Zona de Bar en **Rooftop  
Ocean View**

LLOSA EDIFICACIONES

PACIFIC SOUL

# Pet Spa Soul

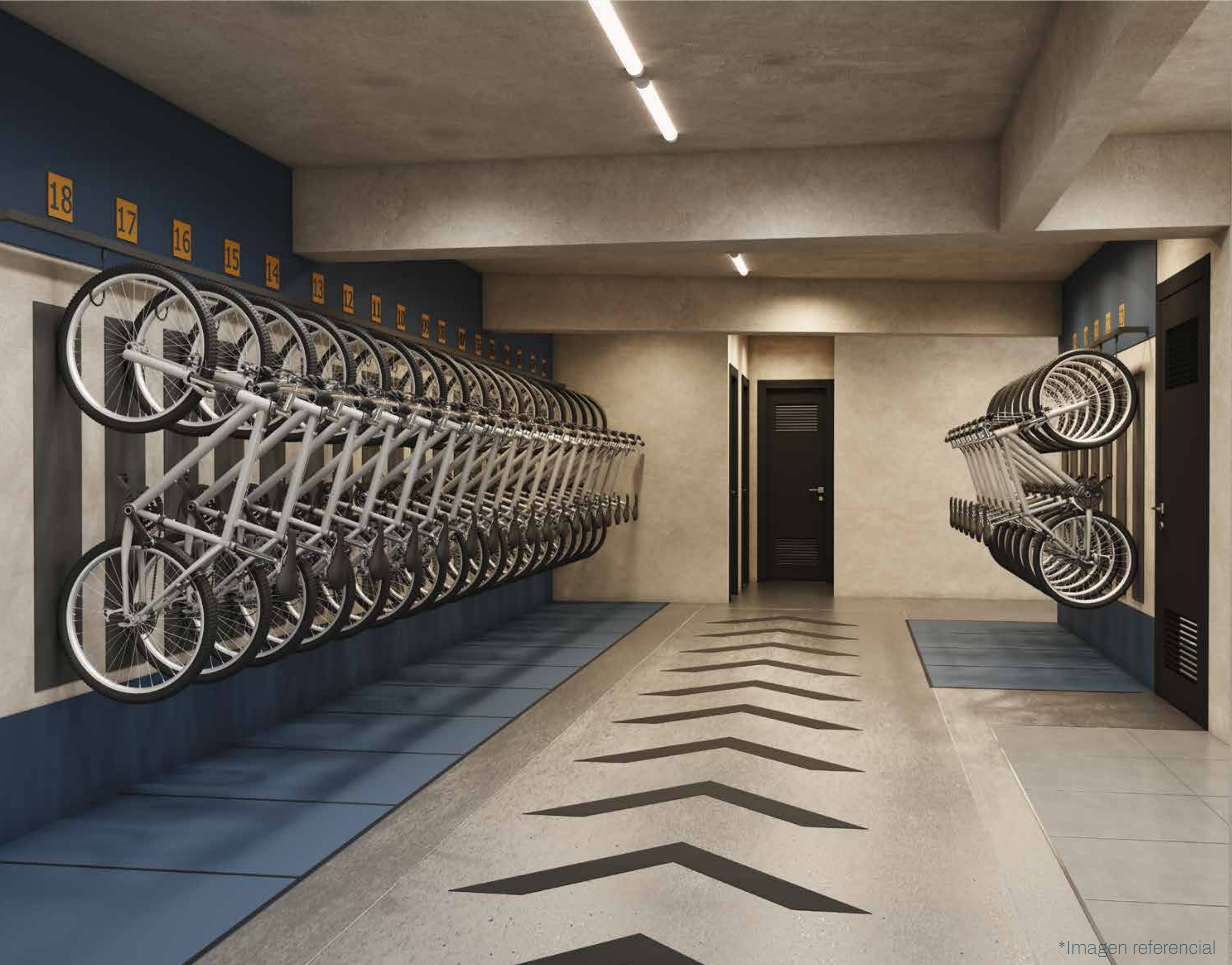


\*Imagen referencial

Spa para mascotas  
en **1er. piso**

LLOSA EDIFICACIONES

# Bike Parking



\*Imagen referencial

Estacionamiento para  
bicicletas en **Sótano 1.**



# PACIFIC SOUL

MALECÓN DE LA RESERVA 161  
MIRAFLORES

Disfruta de atardeceres espectaculares desde  
PACIFIC SOUL.

---

## **Flats**

de 88 a 153m<sup>2</sup>

---

2 y 3 dormitorios

---



# Tipologías

T O R R E M A L E C Ó N

---

**Flats** Tipo 2 - 113.00m<sup>2</sup>

---

Tipo 4 - 88.00m<sup>2</sup>

---

Tipo 5 - 129.94m<sup>2</sup>

---

Tipo 6 - 153.09m<sup>2</sup>

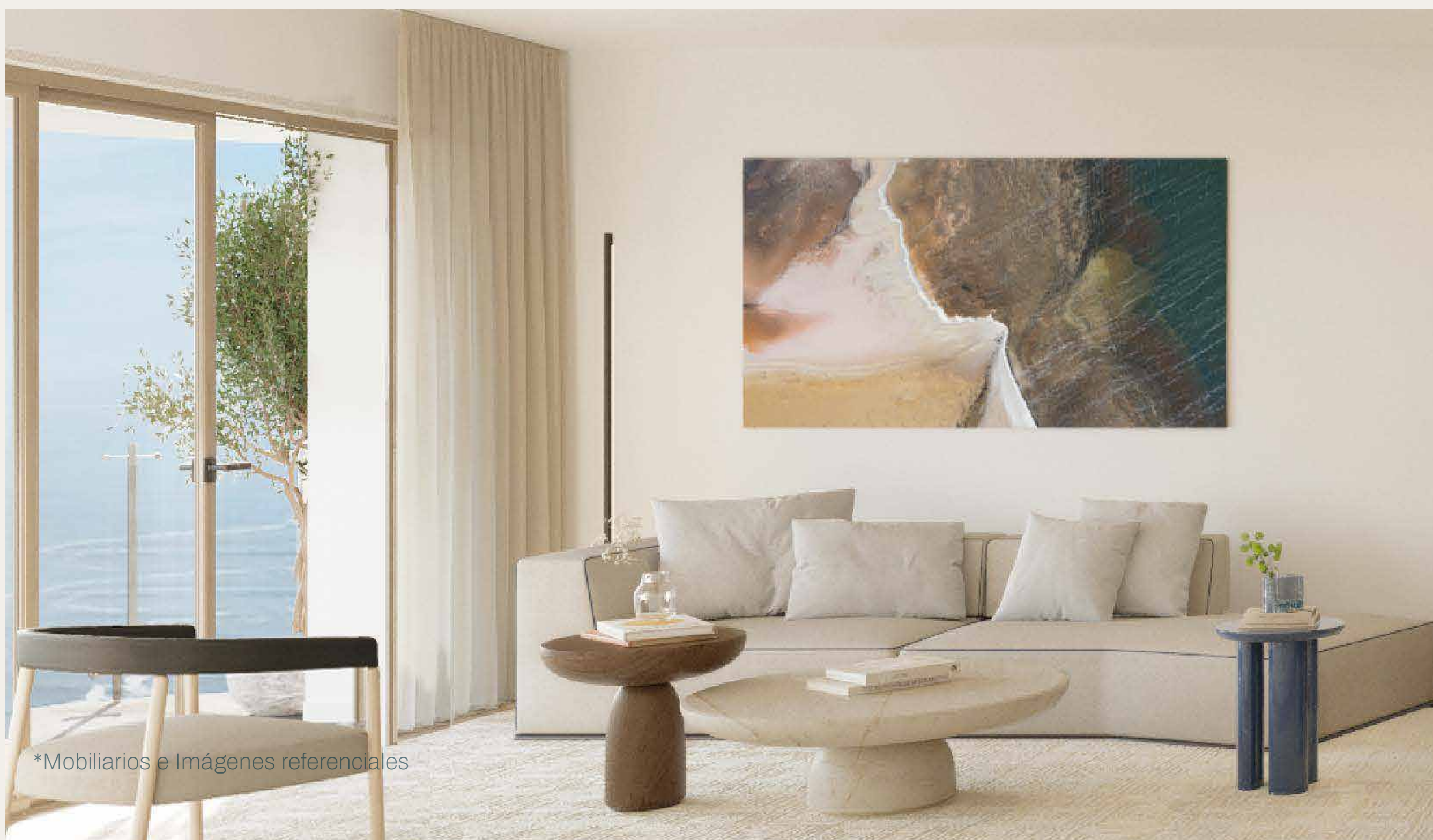
---



**Puedes dar clic**  
en las tipologías para ver los planos.

**PACIFIC SOUL**  
MALECÓN DE LA RESERVA 161 - MIRAFLORES

# Sala comedor | Flat 1



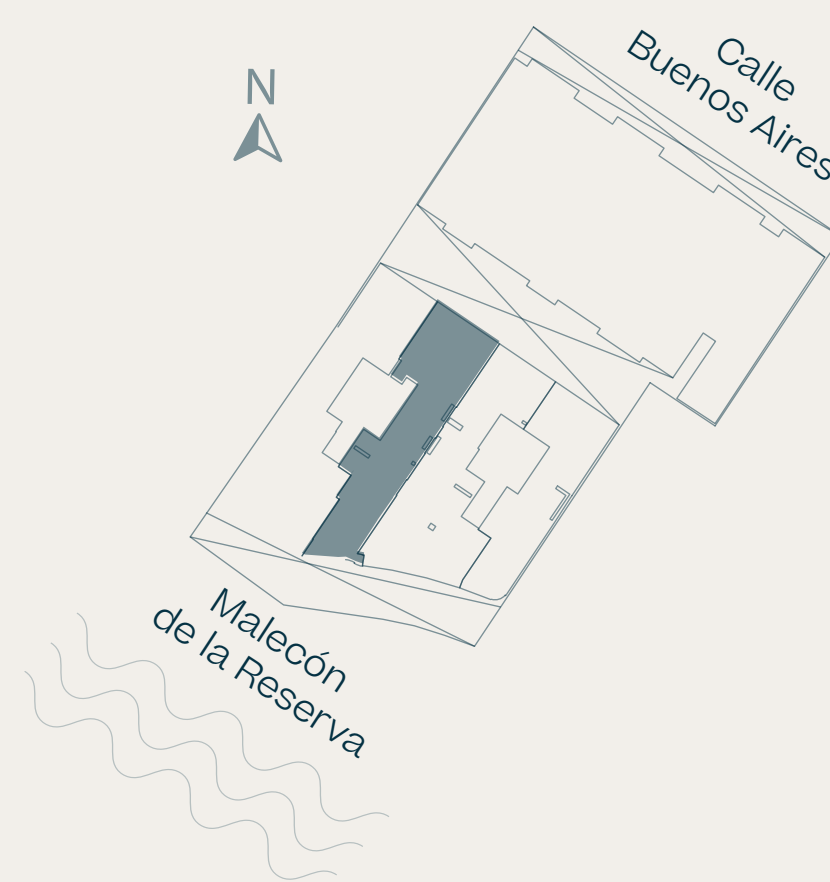
**PACIFIC SOUL**

MALECÓN DE LA RESERVA 161 - MIRAFLORES

## Dormitorio | Flat 1

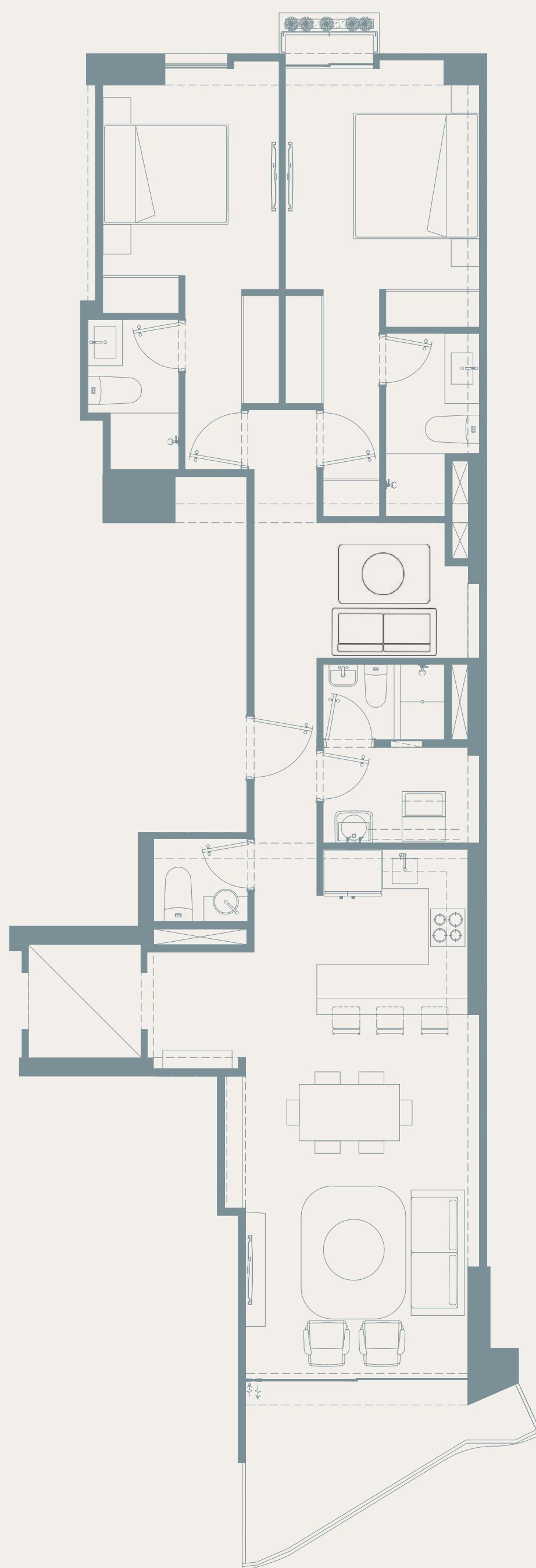
\*Mobiliarios e Imágenes referenciales

PACIFIC SOUL  
MALECÓN DE LA RESERVA 161 - MIRAFLORES



# Tipo 2

113.00m<sup>2</sup>  
2 Dorm.



Me interesa este dpto.

 51 912 505 606

 51 947 317 341

## Flat

Área Techada: 113.00m<sup>2</sup>

Área Ocupada: 113.00m<sup>2</sup>

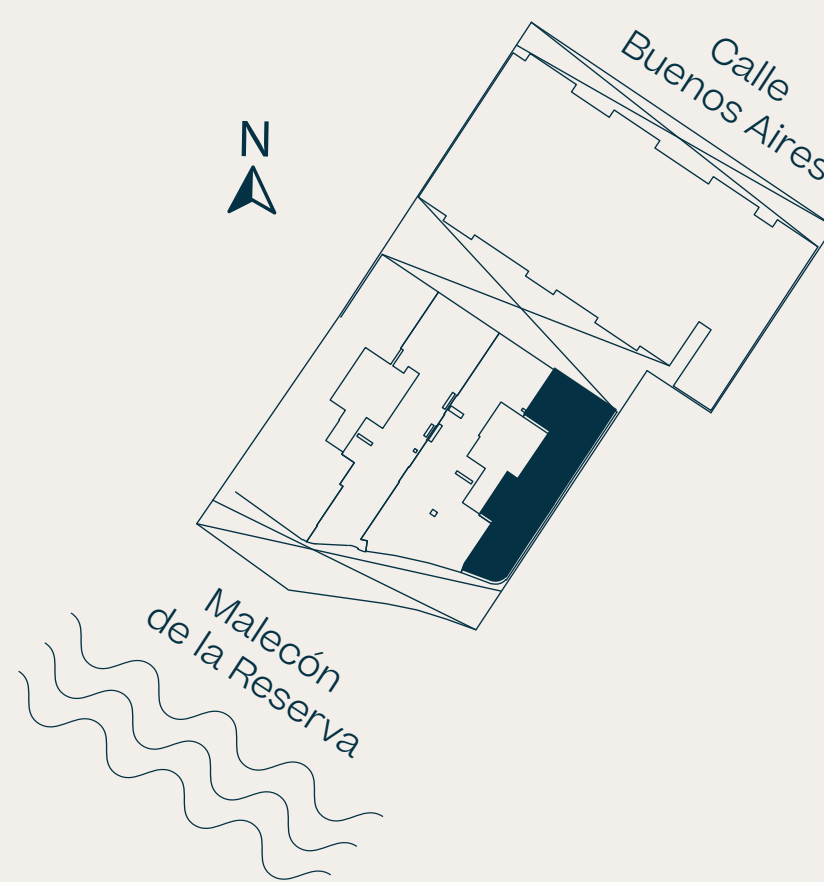
Dptos.

602, 702, 802, 1002, 1102, 1302, 1502,  
1902, 2002, 2102

Los planos finales se encuentran sujetos a la aprobación de licencia de edificación por parte de la Municipalidad de Miraflores. En ese sentido, los planos pueden variar o no en caso sea necesario por requerimientos legales o técnicos del proyecto. Material solo para uso interno.

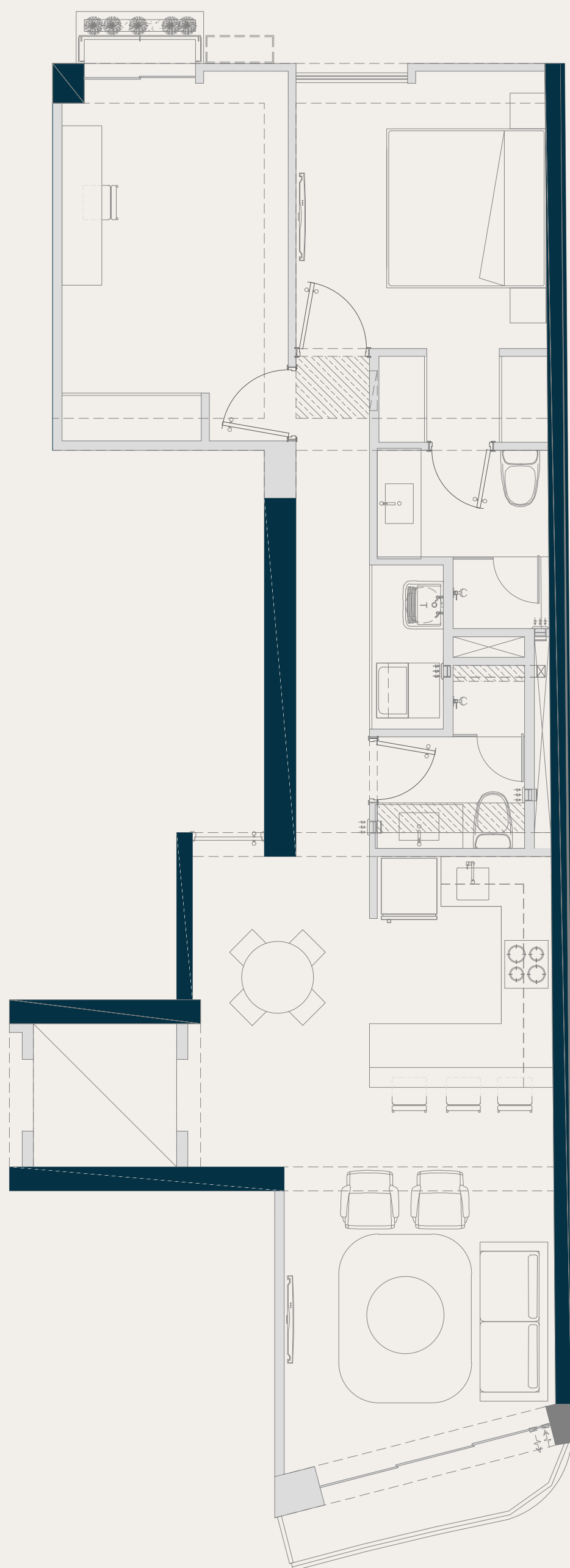
# PACIFIC SOUL

MALECÓN DE LA RESERVA 161 - MIRAFLORES




## Tipo 4

88.00m<sup>2</sup>  
2 Dorm.



Me interesa este dpto.

 51 912 505 606

 51 947 317 341

### Flat

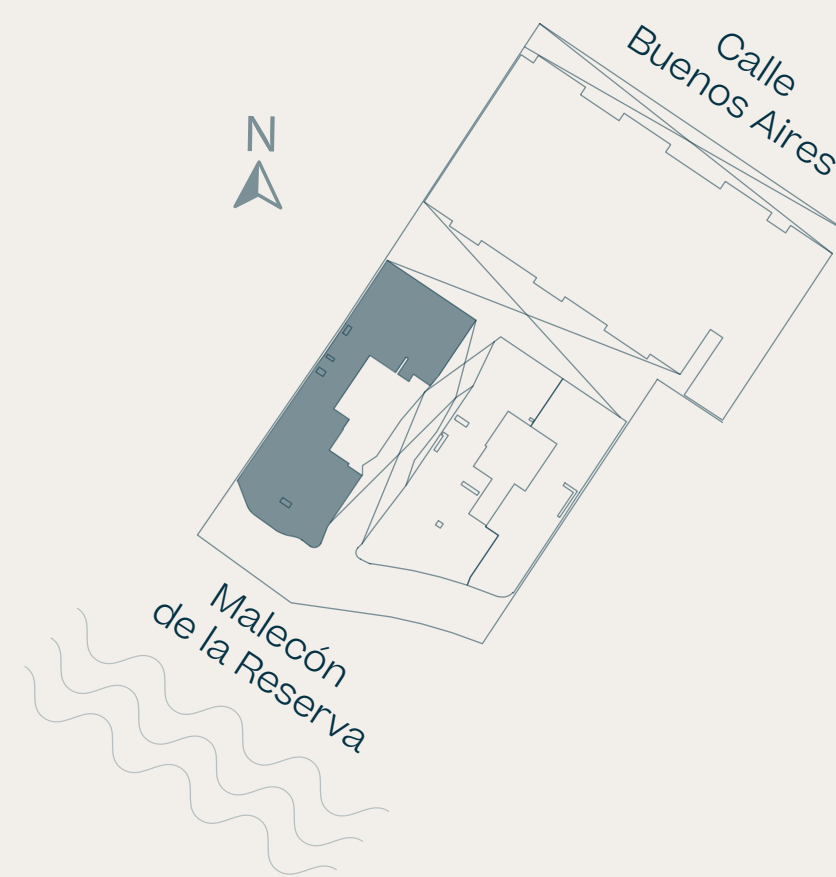
Área Techada: 88.00m<sup>2</sup>

Área Ocupada: 88.00m<sup>2</sup>

Dptos. 303, 1203, 1304, 1504, 1804, 1904

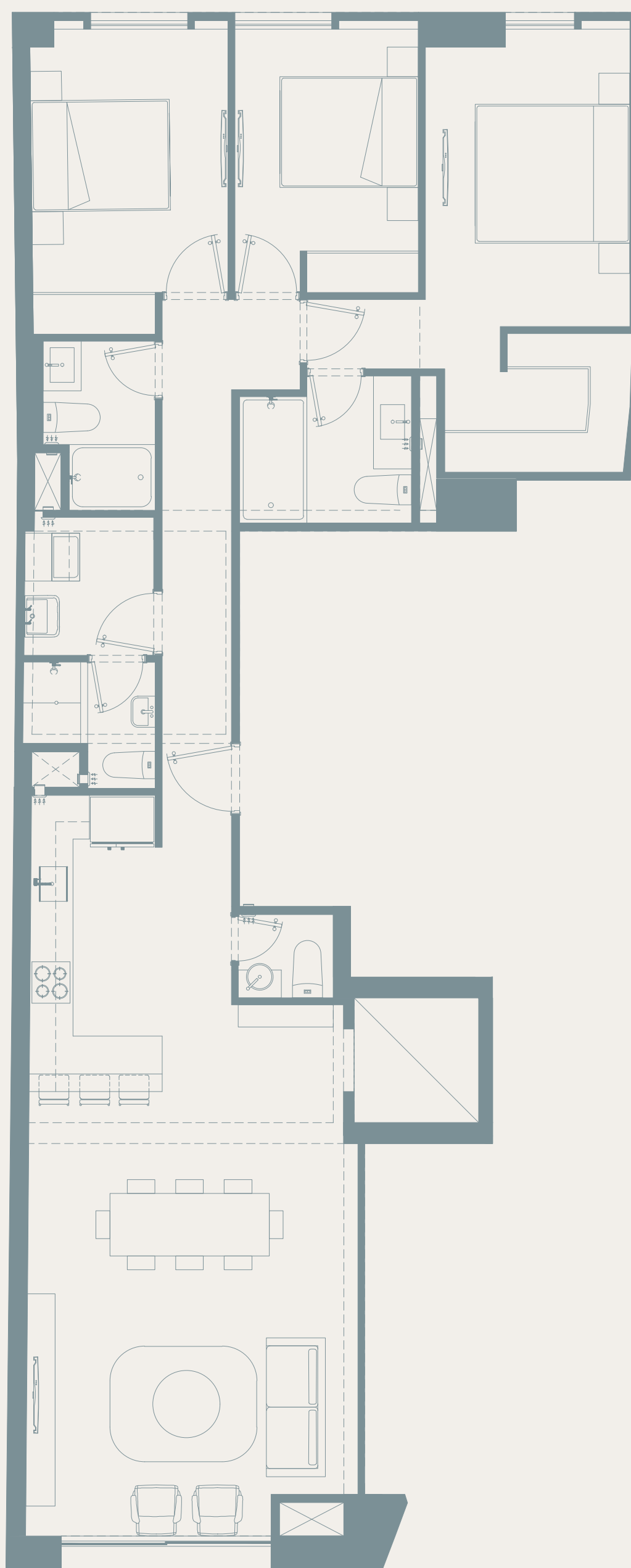
Los planos finales se encuentran sujetos a la aprobación de licencia de edificación por parte de la Municipalidad de Miraflores. En ese sentido, los planos pueden variar o no en caso sea necesario por requerimientos legales o técnicos del proyecto. Material solo para uso interno.

PACIFIC SOUL  
MALECÓN DE LA RESERVA 161 - MIRAFLORES



# Tipo 5

129.94m<sup>2</sup>  
3 Dorm.



Me interesa este dpto.

 51 947 317 341

 51 912 505 606

## Flat

Área Techada: 129.94m<sup>2</sup>

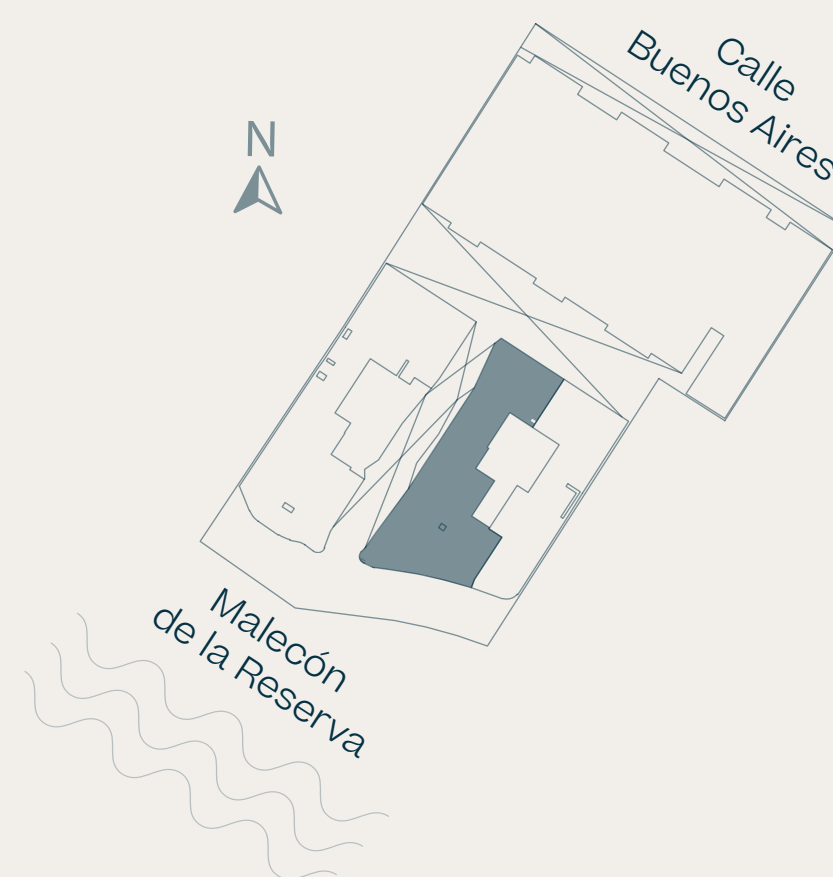
Área Ocupada: 129.94m<sup>2</sup>

Dptos.

A201

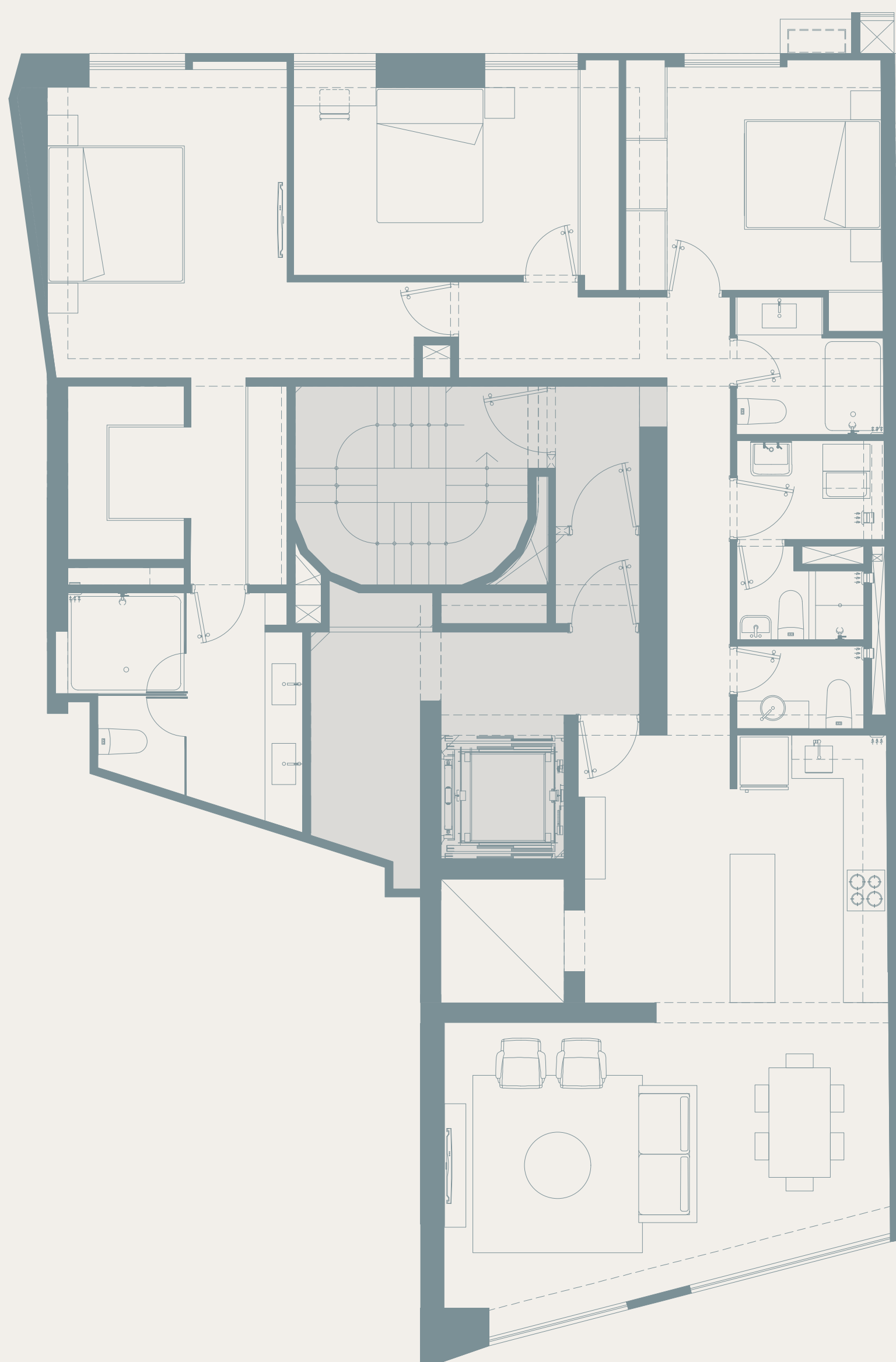
Los planos finales se encuentran sujetos a la aprobación de licencia de edificación por parte de la Municipalidad de Miraflores. En ese sentido, los planos pueden variar o no en caso sea necesario por requerimientos legales o técnicos del proyecto. Material solo para uso interno.

PACIFIC SOUL  
MALECÓN DE LA RESERVA 161 - MIRAFLORES





# Tipo 6

153.09m<sup>2</sup>  
3 Dorm.



Me interesa este dpto.

 51 912 505 606

 51 947 317 341

## Flat

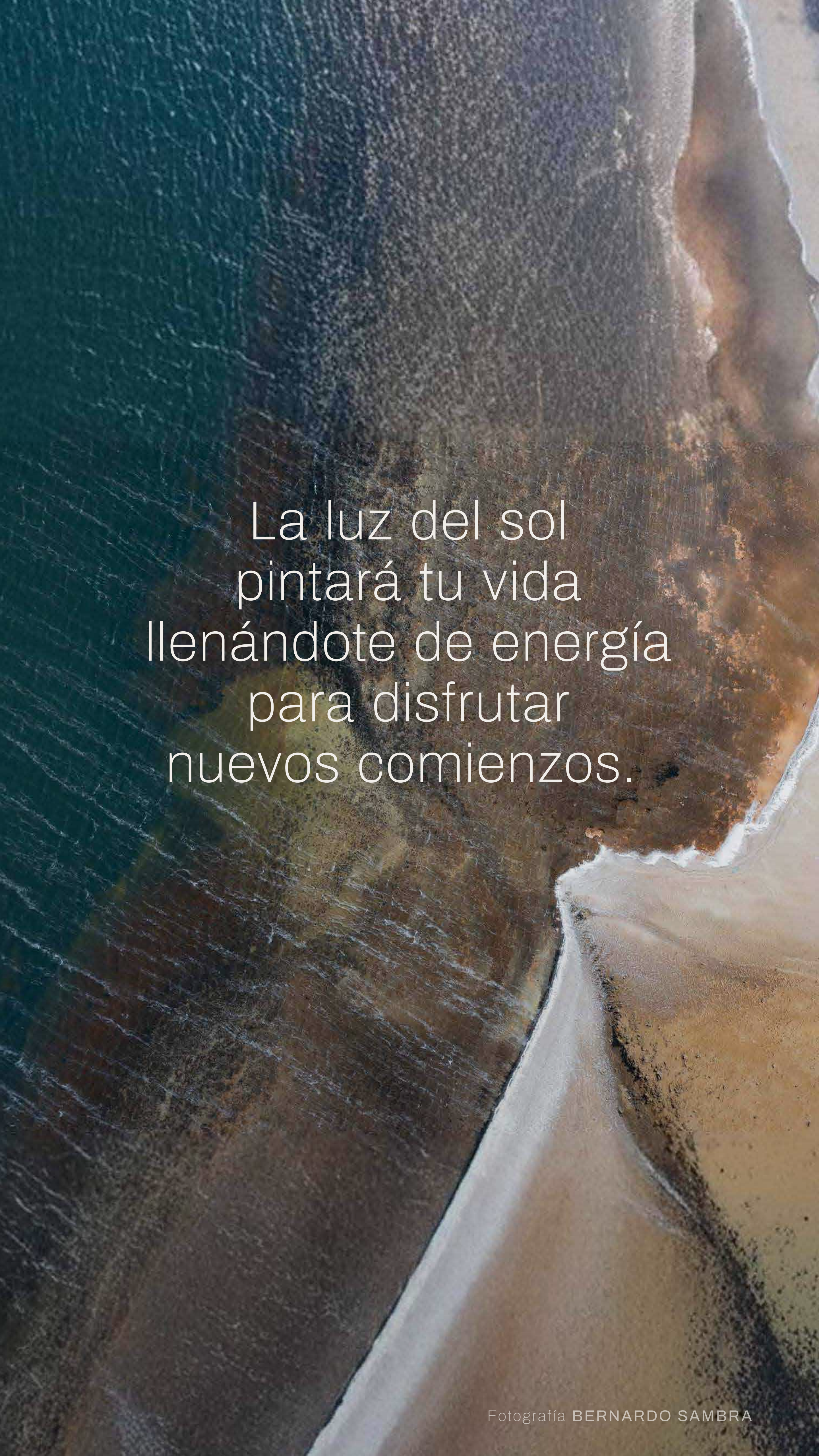
Área Techada: 153.09m<sup>2</sup>

Área Ocupada: 153.09m<sup>2</sup>

Dptos.

A202

Los planos finales se encuentran sujetos a la aprobación de licencia de edificación por parte de la Municipalidad de Miraflores. En ese sentido, los planos pueden variar o no en caso sea necesario por requerimientos legales o técnicos del proyecto. Material solo para uso interno.

An aerial photograph of a coastline. The top left shows deep turquoise water with white foam from waves. The middle section is a wide, light-colored sandy beach. To the right, the water is a lighter, milky turquoise color. The bottom right corner shows a darker, brownish area, possibly a lagoon or a different type of beach. The overall scene is bright and vibrant, suggesting a sunny day.

La luz del sol  
pintará tu vida  
llenándote de energía  
para disfrutar  
nuevos comienzos.

# Arquitectura

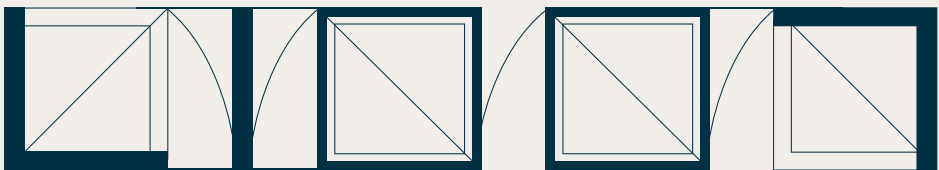


Reusche Reyna Atelier es un estudio de arquitectura especializado en vivienda, con más de 150 proyectos multifamiliares y 1,000,000.00 m<sup>2</sup> de diseño.

La inspiración para el proyecto se enfocó en la búsqueda de encapsular la esencia de la tranquilidad y fluidez del entorno marino. En este espacio, cada elemento está diseñado para ofrecer una experiencia sensorial que promueve el confort y serenidad en la vida cotidiana de sus residentes.

La arquitectura del proyecto, con sus líneas curvas y fluidas, no solo es visualmente atractiva, sino que también promueve un flujo natural del movimiento. Los residentes se sentirán en armonía con el entorno, como si fueran parte de un paisaje en constante cambio.

# Arquitectura



LIMA DIEZ CERO SIETE ARQUITECTOS

Fundado y dirigido por el arquitecto Carlos Collado, L1007 Arquitectos se ha consolidado como un estudio de arquitectura de referencia, destacándose por su enfoque integral en el desarrollo de proyectos. Adaptamos nuestras estrategias a las necesidades específicas de cada cliente, siempre manteniendo los más altos estándares de calidad y excelencia.

Con una amplia y destacada trayectoria en el diseño de edificios residenciales, de hospedaje, comerciales y más, en L1007 Arquitectos diseñamos espacios pensando en su uso actual, pero también en su capacidad de adaptarse a los cambios de la vida contemporánea. Nuestro compromiso es crear entornos que no solo satisfagan las necesidades presentes, sino que también sean flexibles y sostenibles a lo largo del tiempo.

"Contamos con un equipo especializado y con amplia experiencia tanto a nivel nacional como internacional, lo que nos permite abordar proyectos de diversa índole con una perspectiva global y una ejecución impecable".

**PACIFIC SOUL**

## Diseño Interior



**VERA VELARDE**

Vera Velarde es una reconocida arquitecta y diseñadora peruana con proyectos internacionales, destaca por su enfoque innovador en el diseño interior y la arquitectura.

Mezcla materiales naturales, como la madera, piedra, con elementos más contemporáneos. Sus espacios reflejen la personalidad de sus usuarios y las necesidades de cada cliente. Siempre atenta a los artistas y talentos peruanos, y a las tendencias de moda internacionales.

**LLOSA EDIFICACIONES**

**PACIFIC SOUL**

## Diseño Interior



**C O S T A     +**  
**H E R R E R A**  
**A R Q U I T E C T O S**

Se funda en el 2008 en la búsqueda de soluciones específicas de diseño por medio de investigación espacial a través de propuestas conceptuales y funcionales. Cada proyecto es concebido mediante una aproximación distinta, evadiendo así fórmulas rígidas, lo que resulta en una arquitectura heterogénea y dinámica, donde entorno y medio ambiente cumplen una función predominante de 15 años de experiencia creando propuestas conceptuales y atemporales.

**LLOSA EDIFICACIONES**

# Fotografía

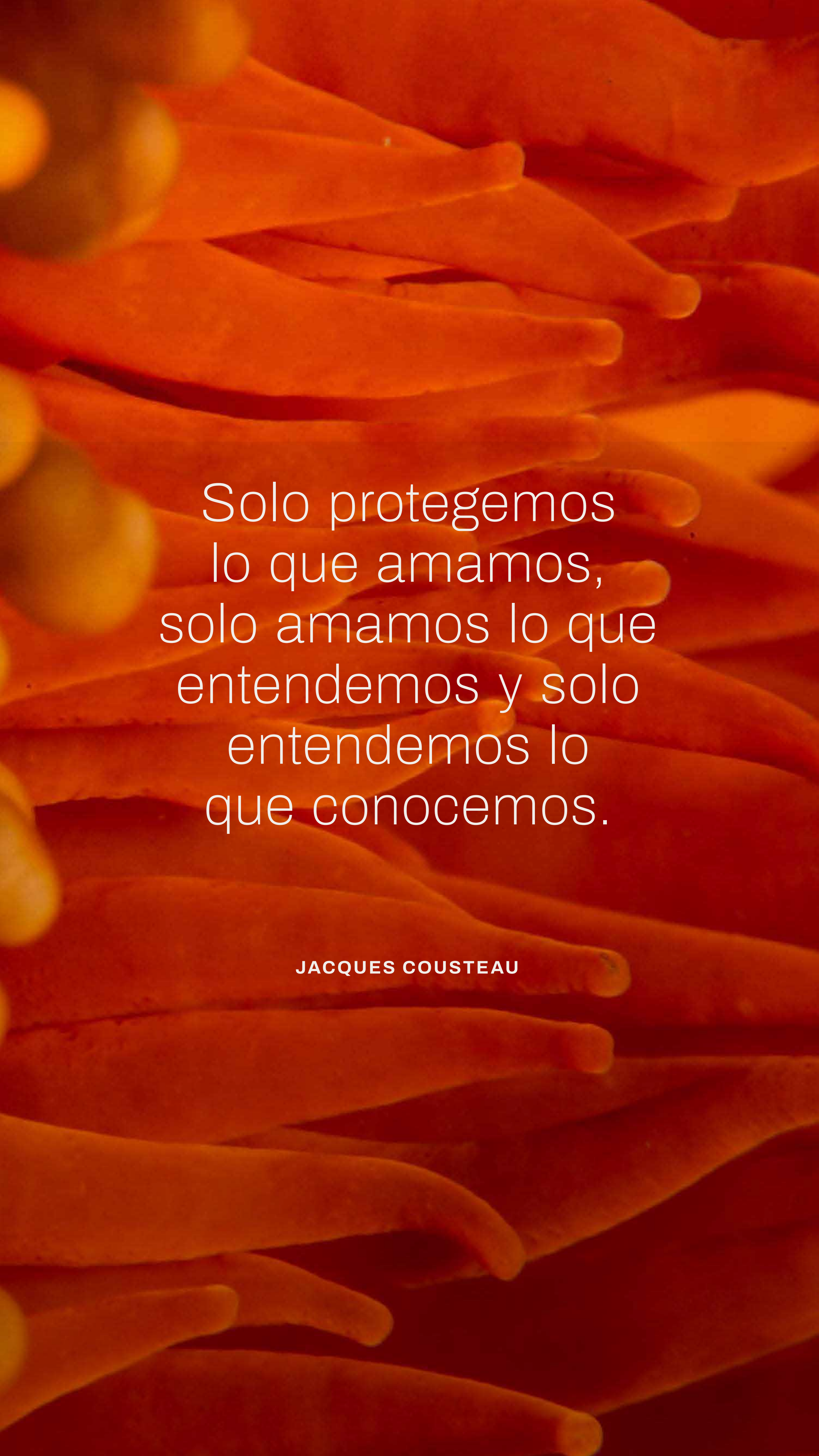


## BERNARDO SAMBRA

CONSERVATIONIST | PHOTOGRAPHER

Como fundador de The Living Oceans, Bernardo ha liderado diversas expediciones fotográficas submarinas, ha sido portavoz oficial de la Hora del Planeta organizada por el World Wildlife Fund (WWF) y ha hablado en prestigiosos espacios como la Cumbre Mundial sobre el Clima de las Naciones Unidas en Perú.

Sus imágenes y artículos han recibido diversos premios y han sido publicados en importantes publicaciones internacionales. Su trabajo ha sido incluido en exposiciones como: Frágil: Cumbre Mundial del Clima de las Naciones Unidas, Océanos Expo, Celebrate the Sea Festival, Masters Image Maker's Gallery, Reflejos Submarinos y Océanos: Un mundo por descubrir, entre otras.



Solo protegemos  
lo que amamos,  
solo amamos lo que  
entendemos y solo  
entendemos lo  
que conocemos.

**JACQUES COUSTEAU**

# losa

EDIFICACIONES

OFICINA CENTRAL

[losaedificaciones.com](http://losaedificaciones.com)

+51 947 317 341

+51 912 505 606

+51 936 848 125



Link a toda  
nuestra  
**información  
y proyectos**

PACIFIC SOUL  
MALECÓN  
DE LA RESERVA  
MIRAFLORES

PACIFIC SOUL

PACIFIC SOUL

PACIFIC SOUL

MALECÓN  
DE LA RESERVA

PACIFIC SOUL