

ANGAMOS OESTE¹⁴⁷⁵

Vive cerca de todo lo que te hace feliz

HACE 20 AÑOS NOS IMPULSA EL MISMO PROPÓSITO: CONSTRUIR TUS SUEÑOS

Creemos en un futuro compartido donde generamos valor para todos: clientes, colaboradores, proveedores, aliados y comunidades. Este enfoque humano, junto a la innovación constante y una mirada sostenible, nos impulsa a alcanzar la excelencia.

Hoy somos la inmobiliaria **#1 en Best Place to Live en Perú y Latinoamérica**, certificación que recoge la voz y la satisfacción de nuestros clientes.

Este reconocimiento nos motiva a seguir entregando calidad y servicio excepcionales, manteniendo la confianza que depositan en nosotros en una de las decisiones más importantes de sus vidas.



ANGAMOS OESTE 1475



Imagen referencial

A pocas cuadras de Miguel Dasso y rodeado de parques, Angamos Oeste 1475 es un proyecto que reúne lo mejor de Miraflores y San Isidro. Cerca a tus restaurantes favoritos, cafeterías y colegios esta ubicación está pensada para disfrutar a pie y vivir los mejores años de tu vida.

LLOSA EDIFICACIONES



- 1 La Mar restaurante
- 2 Maria Almenara
- 3 Pastelería San Antonio
- 4 Stenberg
- 5 Lucio Caffé
- 6 Mó Caffé
- 7 Parque Federico Blume
- 8 Parque Naciones Unidas
- 9 500 Grados

- 10 Puku Puku BCP Caffé
- 11 Calle Miguel Dasso
- 12 Parque Ernesto Alayza Grundy
- 13 Specchi Peluquería
- 14 Caffé de Lima
- 15 Sienna Bakery
- 16 Parque Eduardo Villena Rey
- 17 KION restaurante
- 18 Starbucks - La Mar

ANGAMOS OESTE 1475



Disfrutar de llevar a tus hijos al colegio, tomar un café tranquilo, gozar de una tarde de juegos en el parque. Angamos Oeste 1475 está cerca de todo pero con la calma que buscas.

LLOSA EDIFICACIONES

ANGAMOS OESTE 1475

18 departamentos
2, 3 y 4 dormitorios

Flats
123 a 247m²

Penthouse
247m²



Angamos Oeste 1475
Miraflores



Entrega
2027



Certificación
Edge*



Imagen referencial

LLOSA EDIFICACIONES

ANGAMOS OESTE 1475

Lobby



Imagen referencial

Ingreso



Imagen referencial

Con un retiro que forma un pequeño patio delantero, este proyecto da la bienvenida a través de un imponente lobby integrado armoniosamente con sus jardines exteriores. Su diseño, protagonizado por amplios ventanales que dejan entrar la luz, combina tonos tierra con el verde de la vegetación propuesta. Todo esto creando una atmósfera que invita a la calma y la paz.

ANGAMOS OESTE 1475

Departamentos diseñados para adaptarse a tu estilo de vida, donde la luz y la ventilación fluyen para crear ambientes cálidos, en armonía.



Imagen referencial

Flat 01



Imagen referencial

Flat 01



Imagen referencial

Flat 01

ANGAMOS OESTE 1475



Flat 02

Imagen referencial



Flat 02

Imagen referencial



Flat 02

Imagen referencial

Los espacios sociales, amplios y luminosos serán los ambientes que acogerán los mejores recuerdos de tu vida.

ANGAMOS OESTE 1475

NÓMENA ARQUITECTURA

Desde 2007, Nómena ha desarrollado exitosamente proyectos de diversas escalas, usos y presupuestos incluyendo viviendas particulares, residencias multifamiliares, centros culturales, complejos educativos e intervenciones urbanas en Perú, Colombia y Costa Rica.

Este proyecto es un edificio generoso con su entorno. Invita al peatón a participar, a interactuar con la arquitectura. Con un diseño ordenado y racional, pero a la vez cálido y acogedor, distribuye los espacios para optimizar su uso.

Todos los departamentos tienen doble vista, lo que da una perspectiva privilegiada de la calle. Con zonas sociales amplias y luminosas, protegidas por terrazas y vegetación que crean una fachada armoniosa y amable con la calle.

Las habitaciones se ubican hacia el interior del lote, ofreciendo mayor tranquilidad, privacidad y vistas al corazón verde de la manzana.

El uso de materiales naturales garantiza un bajo mantenimiento y refuerza el enfoque sostenible con el que ha sido pensado este proyecto, así como nuestro compromiso con el mundo que estamos construyendo.



LLOSA EDIFICACIONES



MÓNICA PRIALÉ INTERIORISTA

Con más de 15 años de experiencia en el rubro, Mónica Prialé ha desarrollado proyectos residenciales, oficinas, espacios comunes en edificios, departamentos piloto y consultorías especializadas.

Su enfoque integra el interiorismo con el color, el arte, el paisajismo y el diseño emocional, siempre priorizando la identidad y necesidad de quien lo va a habitar. Mónica ha podido compartir su visión en distintos medios de comunicación.

Su trabajo busca generar experiencias memorables a través de los espacios, combinando estética, funcionalidad y sensibilidad.



LUCIANA ESPINAR ARTISTA

Luciana ha estudiado Artes Plásticas con especialización en Pintura en la Facultad de Arte de la Pontificia Universidad Católica del Perú, y completó sus estudios en la Central Saint Martins (University of Arts) de Londres.

Su arte y su sensibilidad para captar sensaciones se reflejan en una obra creada especialmente para este proyecto, titulada “Luz que habita”.

LUZ QUE HABITA

“La intención es simple: que quienes vivan en estos espacios encuentren, a través de la presencia del arte, un reflejo de su propia luz interior”, dice Luciana.

“Cada trazo de estas obras nace desde un espacio de calma, una invitación a detenerse y respirar. Cada pieza está pensada para acompañar ambientes cálidos, donde habita la luz de afuera y de adentro, donde la armonía de los espacios abraza y cada rincón habla en voz baja”, explica la artista.



TIPOLOGÍAS

Elige tu lugar ideal.

FLAT

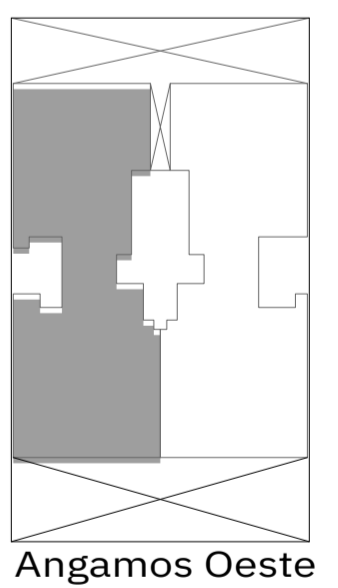
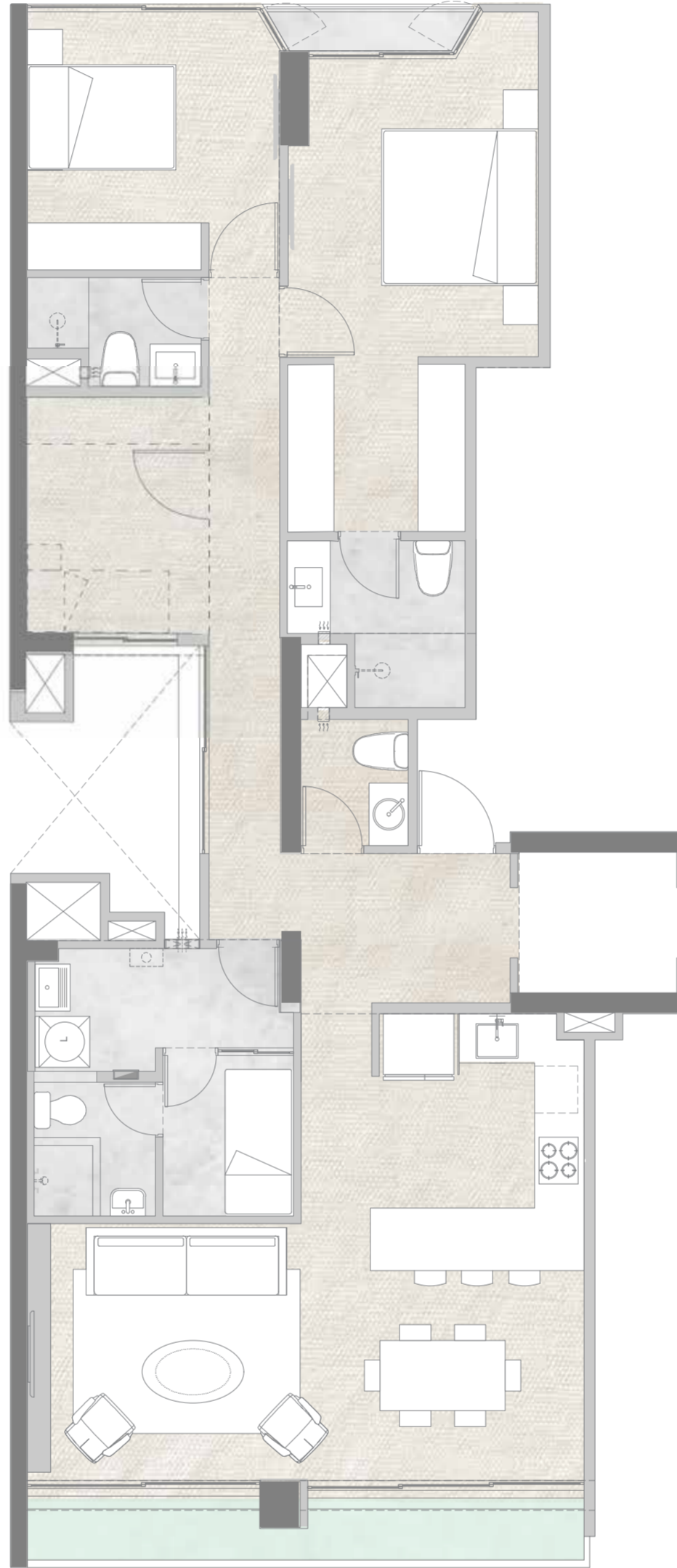
2 + 1 dormitorios de 123m²

FLAT

3 dormitorios 124m²

FLAT

4 dormitorios de 247m²



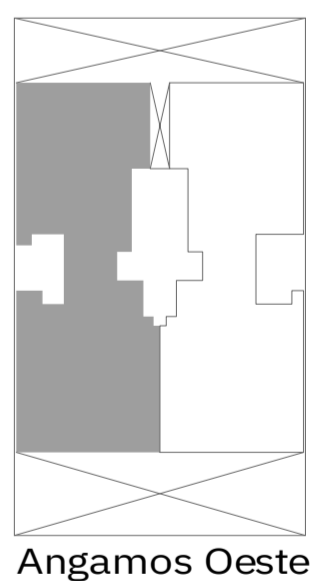
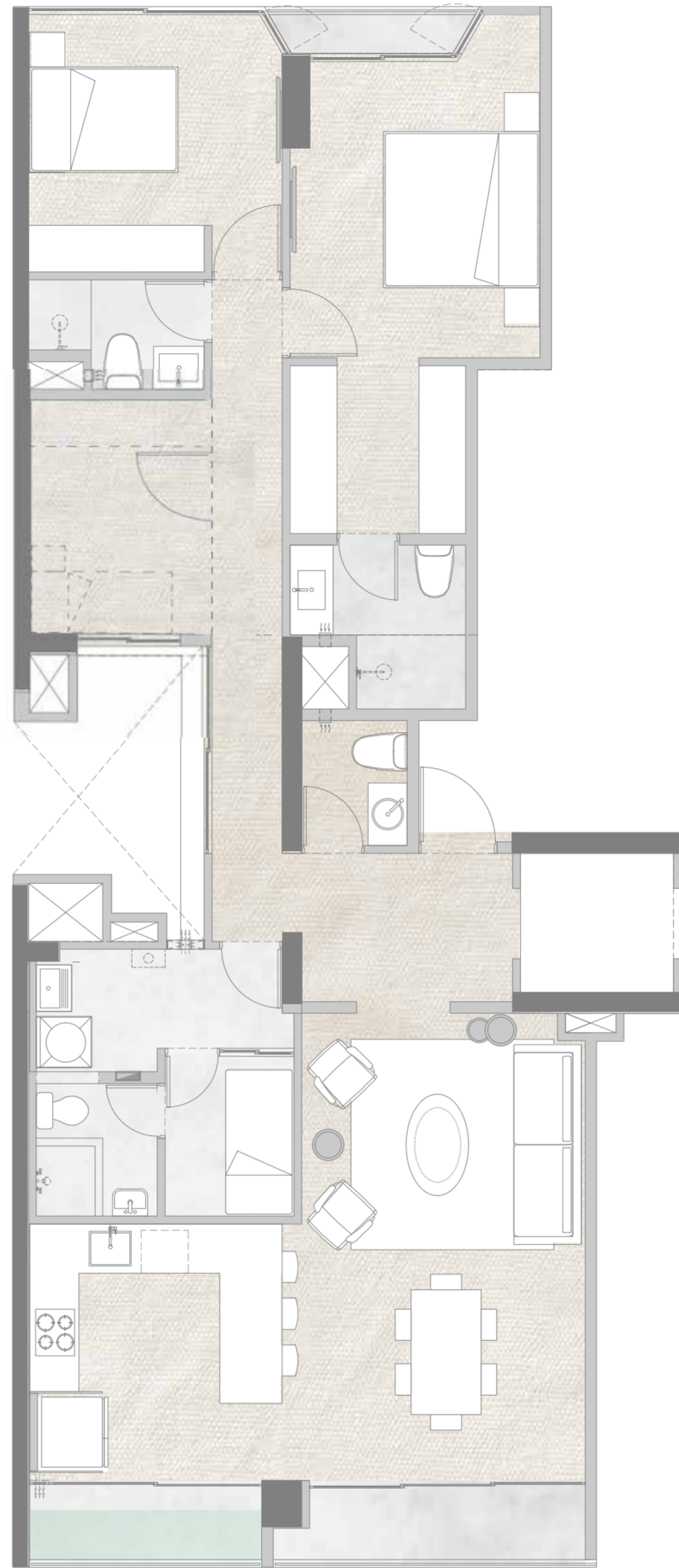
FLAT

TIPOLOGÍA 1

DPTOS. 201, 202, 302, 401,

DORMITORIOS: 2D+1
 ÁREA TOTAL: 123.77 m²

*Mobiliarios únicamente referenciales. Las áreas indicadas son aproximadas.
 Algunos departamentos tienen distribución en espejo, con espacios invertidos.
 Los balcones varían según la fachada. Consulte el plano de su unidad.



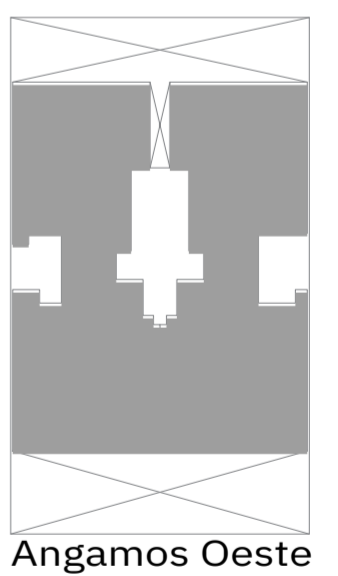
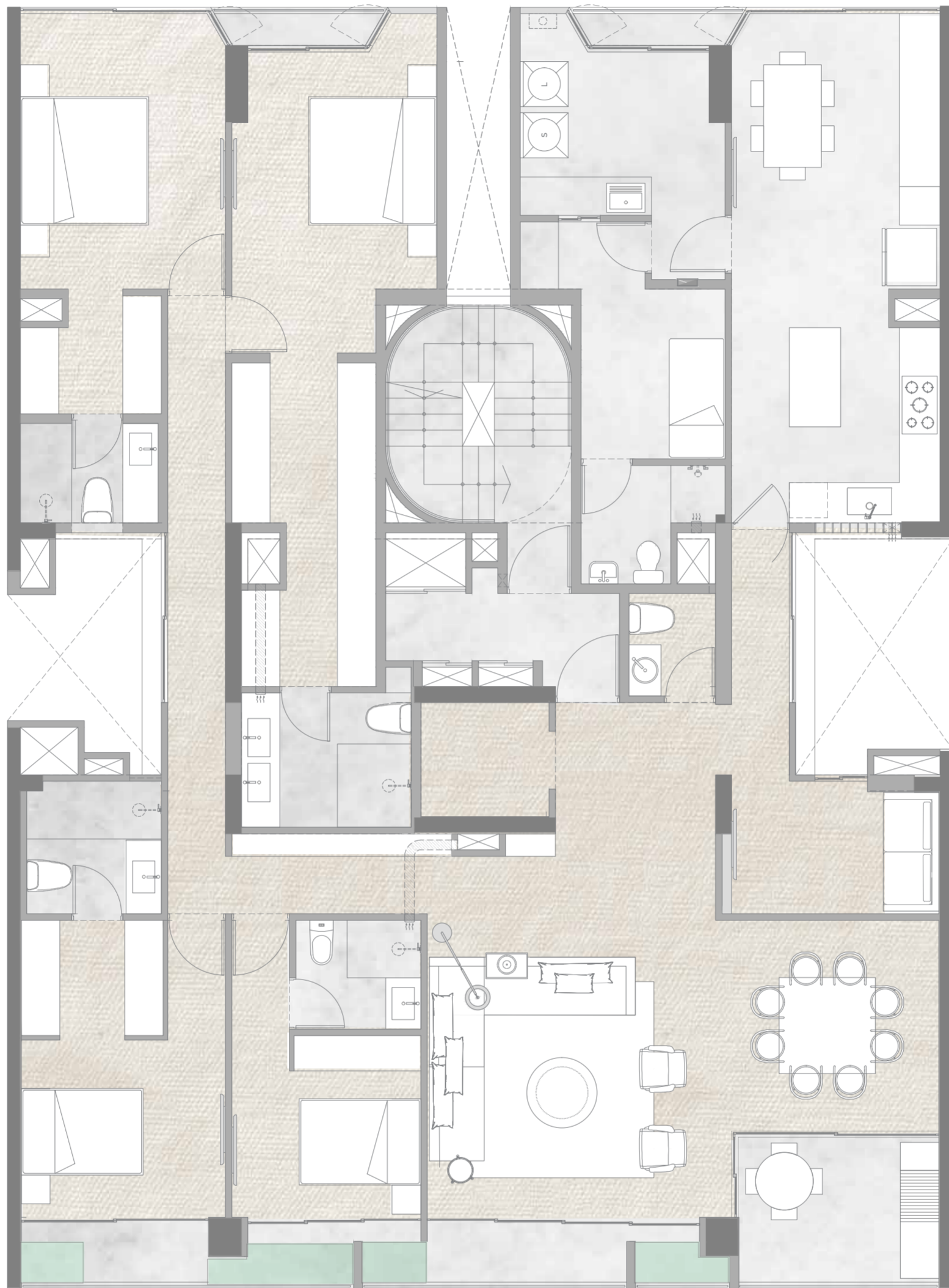
FLAT

TIPOLOGÍA 2

DPTOS. 402, 1002

DORMITORIOS: 2D + 1
 ÁREA TOTAL: 122.97 m²

*Mobiliarios únicamente referenciales. Las áreas indicadas son aproximadas.
 Algunos departamentos tienen distribución en espejo, con espacios invertidos.
 Los balcones varían según la fachada. Consulte el plano de su unidad.



FLAT

TIPOLOGÍA 4

DPTO 801

DORMITORIOS: 4D
ÁREA TOTAL: 247.82 m²

*Mobiliarios únicamente referenciales. Las áreas indicadas son aproximadas.
Algunos departamentos tienen distribución en espejo, con espacios invertidos.
Los balcones varían según la fachada. Consulte el plano de su unidad.



Contáctanos

936 848 125

947 317 341

912 505 606

llosaedificaciones.com