

# domani

Un mañana diferente

losa  
EDIFICACIONES

Desde hace más  
de 20 años nos  
impulsa el mismo  
propósito:  
**construir tus  
sueños.**



Creemos en un futuro compartido donde generamos valor para clientes, colaboradores, proveedores, aliados y comunidades. Nuestro enfoque humano, junto a la innovación y una mirada sostenible, nos impulsa a alcanzar la excelencia.

Hoy somos una **Empresa B** certificada, reconocimiento que refleja nuestro compromiso de generar un impacto positivo en la sociedad y el medioambiente a través de una gestión responsable y consciente.

Además, somos la inmobiliaria **#1 en Best Place to Live en Perú y Latinoamérica**, reconocimiento que refleja la confianza y satisfacción de nuestros clientes. Estos logros nos motivan a seguir construyendo con propósito, manteniendo la confianza que depositan en nosotros en una de las decisiones más importantes de sus vidas.



# Detalles del proyecto

Un proyecto pensado para quienes entienden que no existe una sola forma de vivir. Un espacio que se adapta a distintos estilos de vida, en un barrio donde la calma y el movimiento conviven naturalmente.

Aquí, lo cotidiano cobra valor: momentos simples que se transforman en recuerdos.

## Información del proyecto

---

10 pisos

Dptos. desde 60m<sup>2</sup>

Certificación EDGE

3 sótanos

## Áreas comunes

---

Lobby

Coworking

Terraza

Gimnasio



\*Imagen referencial

# domani

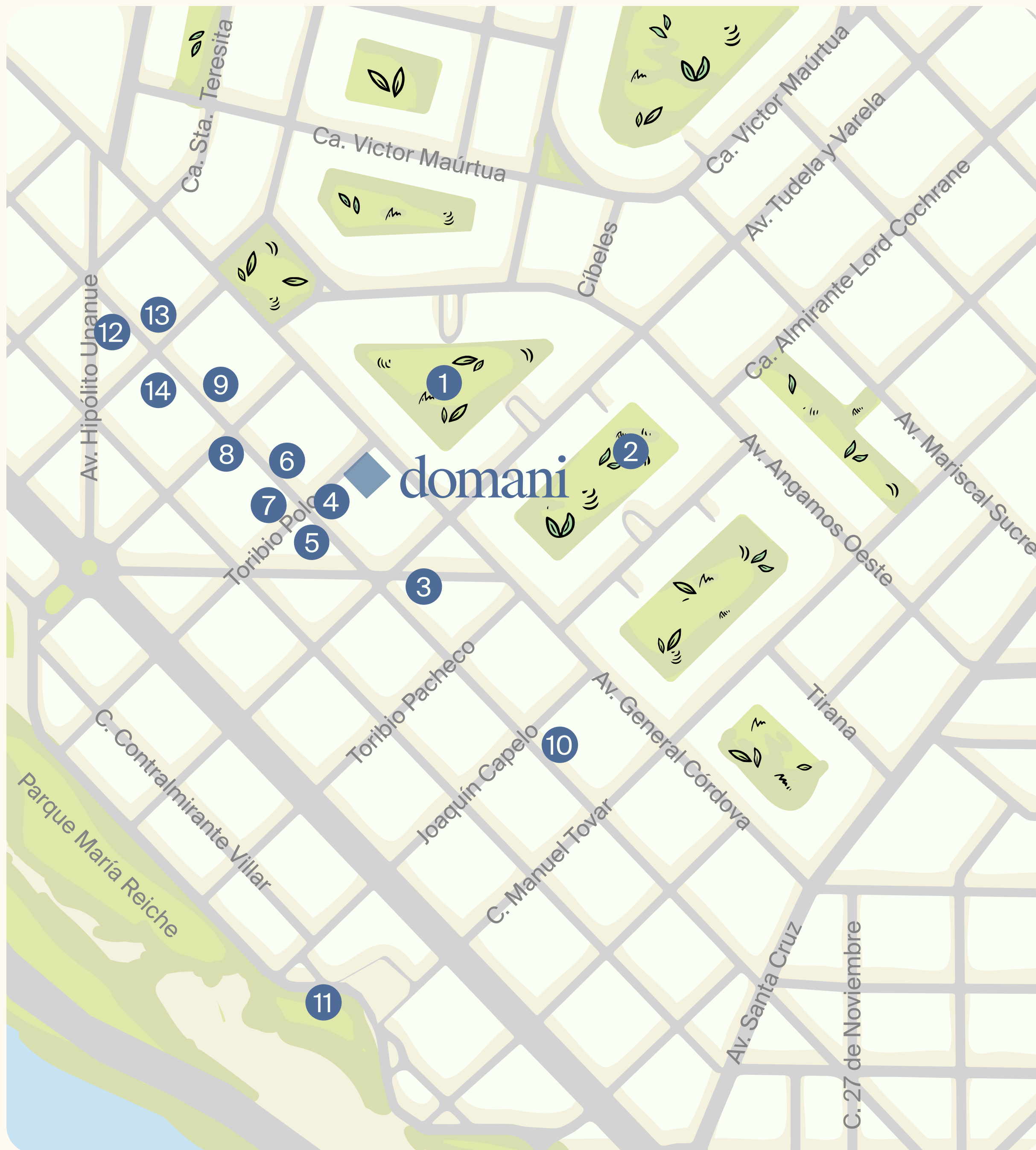
## Todo para disfrutar de un nuevo comienzo

A pocos pasos del Parque Naciones Unidas, Domani nace íntimamente ligado a la vida que ocurre en el parque, a la tranquilidad de General Córdova y al dinamismo de la Av. La Mar.

Disfrutar de tardes de pícnic en el parque, volver de correr y pasar por tu café favorito o un paseo tranquilo con tu mascota para ir por tu pan recién horneado son momentos valiosos que serán parte de tu día a día.

Ca. Toribio Polo 570, Miraflores





# domani

Ca. Toribio Polo 570, Miraflores

En la ubicación perfecta entre Miraflores y San Isidro, encuentra los lugares que te gustan para hacer deporte, los mejores restaurantes y todo lo que puedas necesitar a pocos pasos de distancia. Domani tiene todo para disfrutar de un nuevo comienzo.

- |                           |                              |
|---------------------------|------------------------------|
| 1. Parque Naciones Unidas | 9. K.O                       |
| 2. Parque Blume           | 10. Zenda Yoga               |
| 3. La Mar Cevichería      | 11. Skatepark Miraflores     |
| 4. OK CAFÉ                | 12. Dhaasu                   |
| 5. SOS Veterinaria        | 13. Flora y Fauna            |
| 6. El Pan de la Chola     | 14. El Pan de la Chola Pizza |
| 7. KION                   |                              |
| 8. Bahn mi                |                              |



Ingreso

\*Imagen referencial

# domani

Un retiro que crea una transición natural entre la ciudad y tu espacio, dando paso a un entorno verde que acompaña la llegada y te conecta con la calma.

Ca. Toribio Polo 570, Miraflores



Arquitectura

## Seinfeld Arquitectos

Seinfeld Arquitectos, fundado por Cynthia Seinfeld hace 32 años, es un estudio especializado en viviendas, residencias y hoteles, reconocido por su innovación en nuevas formas de habitar. En 2024, Cynthia fue distinguida como Mujer Projectista del Año por el Colegio de Arquitectos del Perú.

En Domani, el estudio propone espacios fluidos e iluminados, con un diseño contemporáneo que prioriza la calidad de vida y una conexión generosa con el entorno.

Interiorismo

## MPW Arquitectura

MPW Arquitectura es un estudio con más de 15 años de experiencia enfocado en el diseño de espacios funcionales, sostenibles y contemporáneos. Desarrolla proyectos de arquitectura, interiorismo y diseño lumínico en viviendas, oficinas y espacios comerciales.

Para Domani, propone una identidad interior contemporánea y acogedora mediante el uso de madera, celosías, colores cálidos y texturas que enriquecen la experiencia del usuario.

Arte

## Fito Espinosa

Artista plástico peruano de amplia trayectoria, ha creado un universo mágico que mezcla su estilo ingenuo con ideas filosóficas, mostrándonos el mundo emocional y complejo del ser humano.

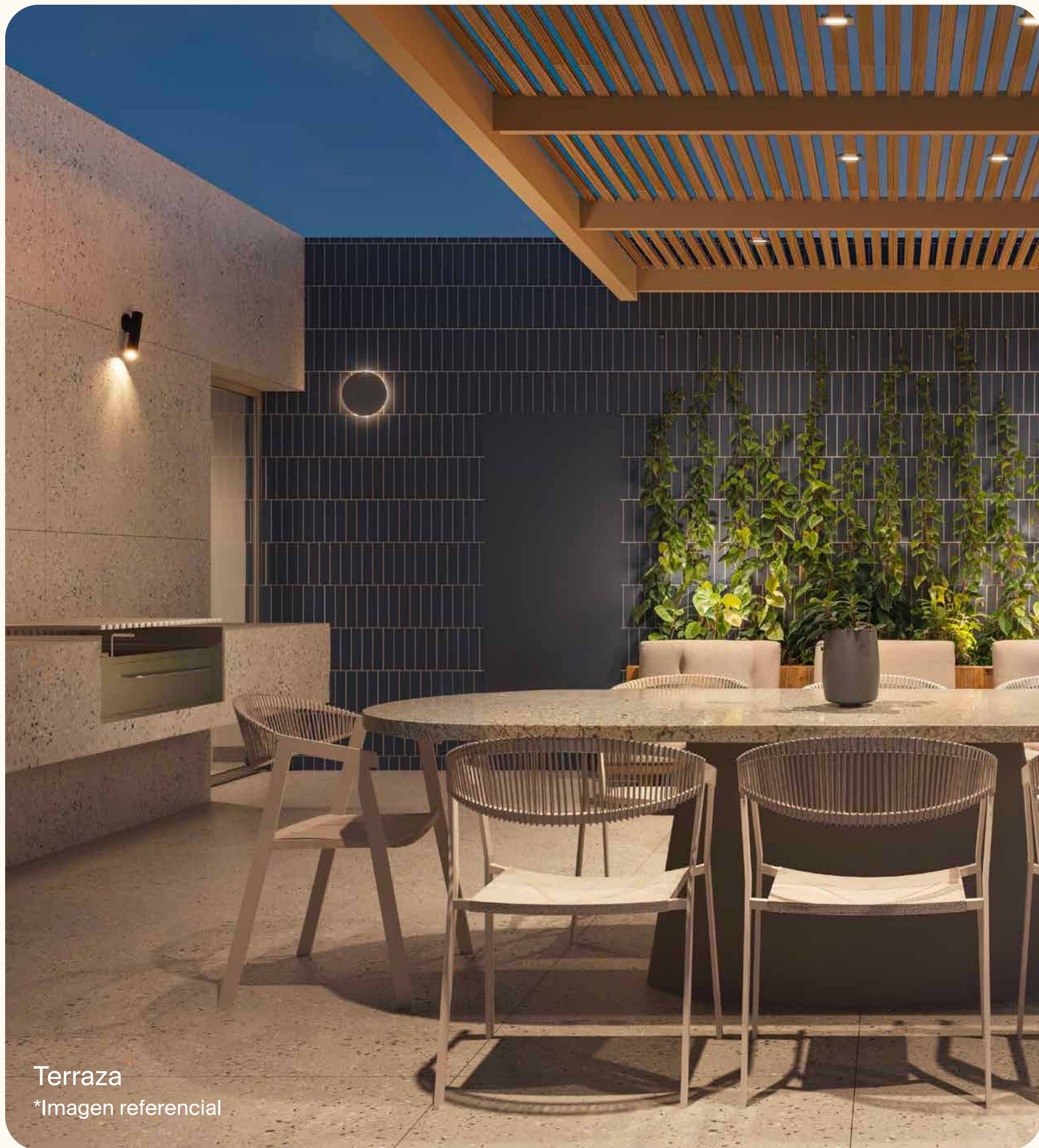
El trabajo de Fito Espinosa se ha consolidado con el tiempo, convirtiéndose en un referente estético, plástico y gráfico. Para ello ha utilizado soportes muy variados como la pintura, el dibujo y la cerámica/porcelana.



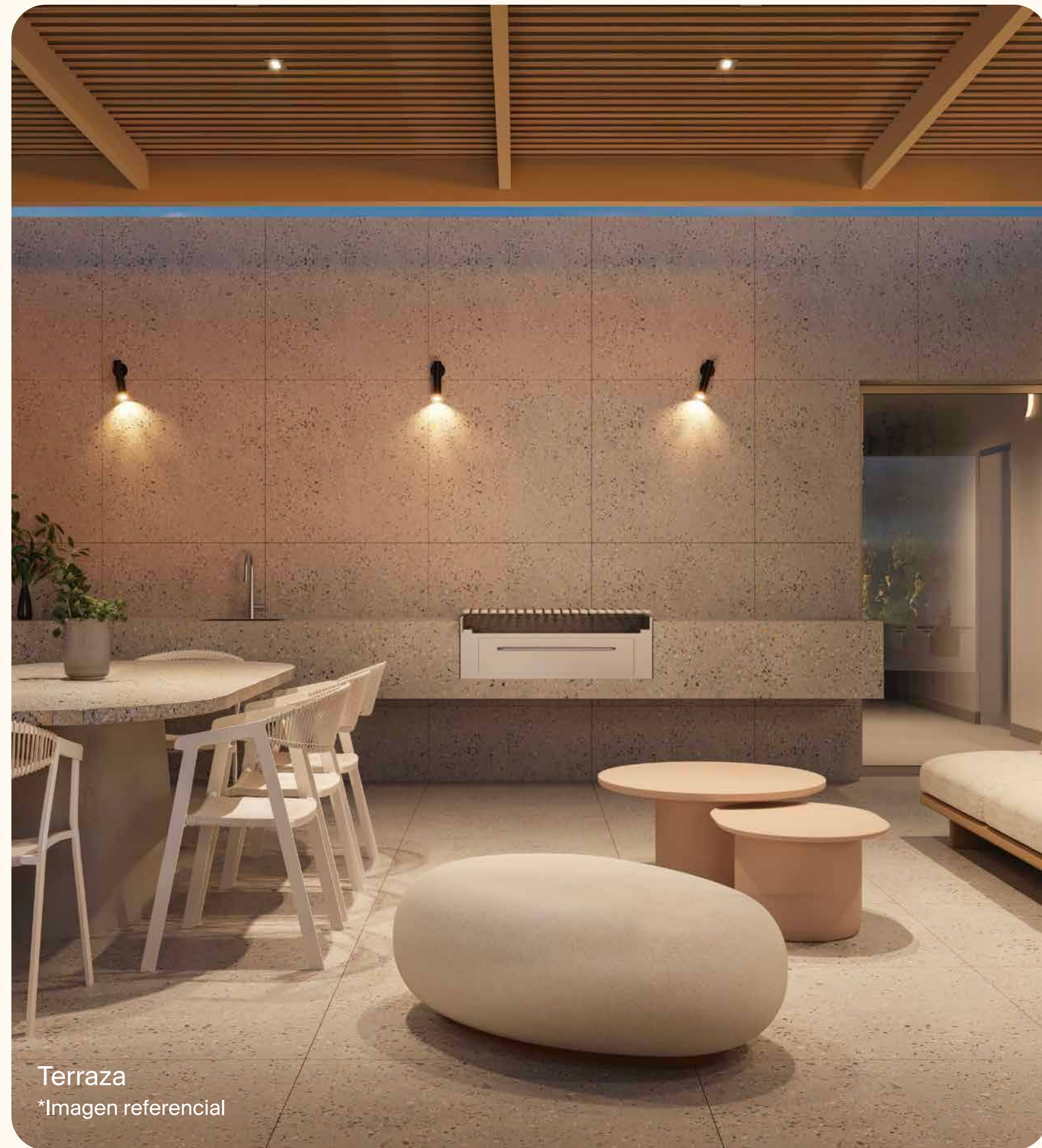
Lobby  
\*Imagen referencial



Coworking  
\*Imagen referencial



Terraza  
\*Imagen referencial



Terraza  
\*Imagen referencial



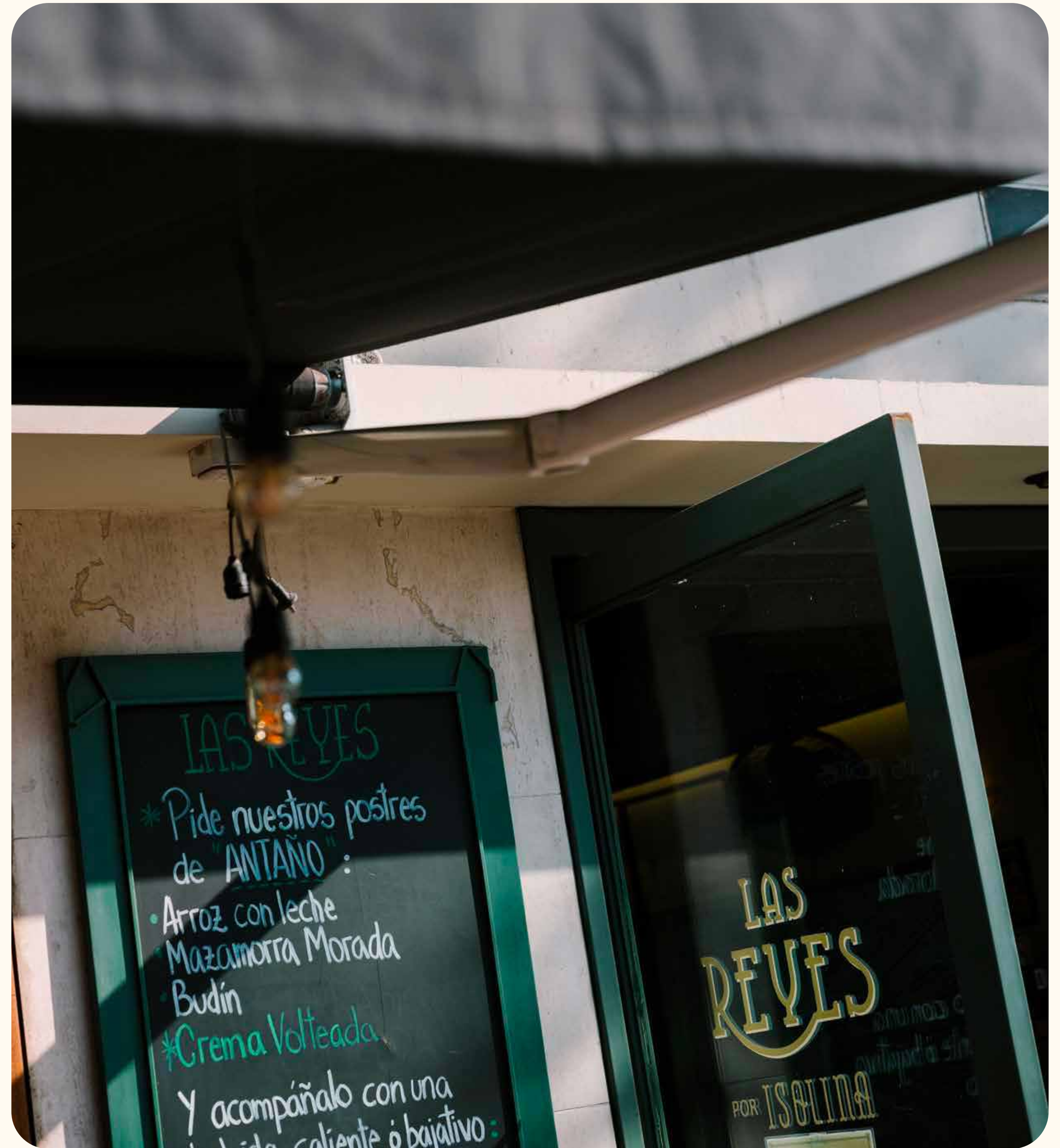
Gimnasio  
\*Imagen referencial

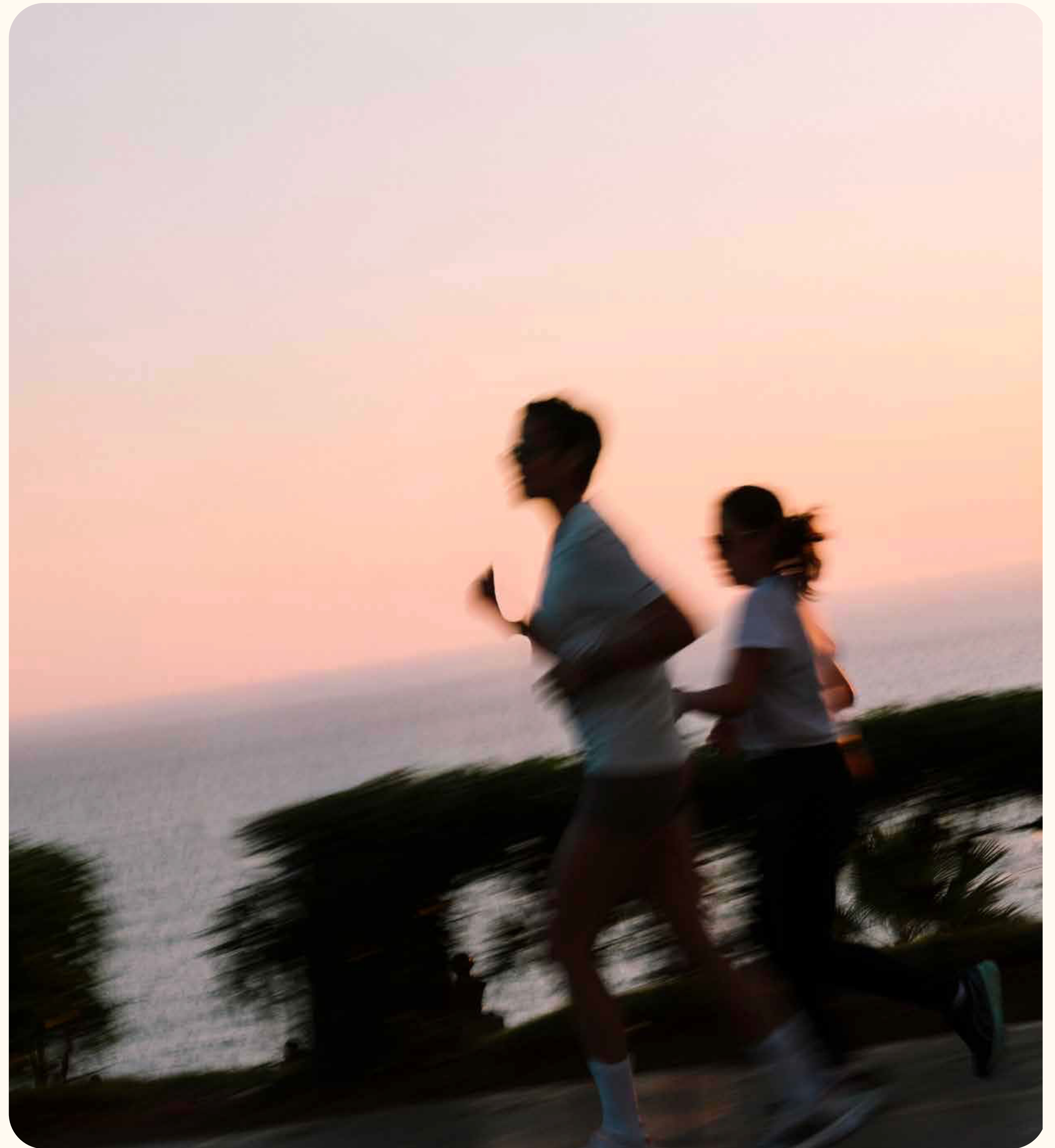


domani

Un mañana para disfrutar de días  
soleados y nuevos comienzos.

Ca. Toribio Polo 570, Miraflores  
[llosaedificaciones.com](http://llosaedificaciones.com)





# 48 departamentos de 1, 2 y 3 dormitorios

## 1 dormitorio

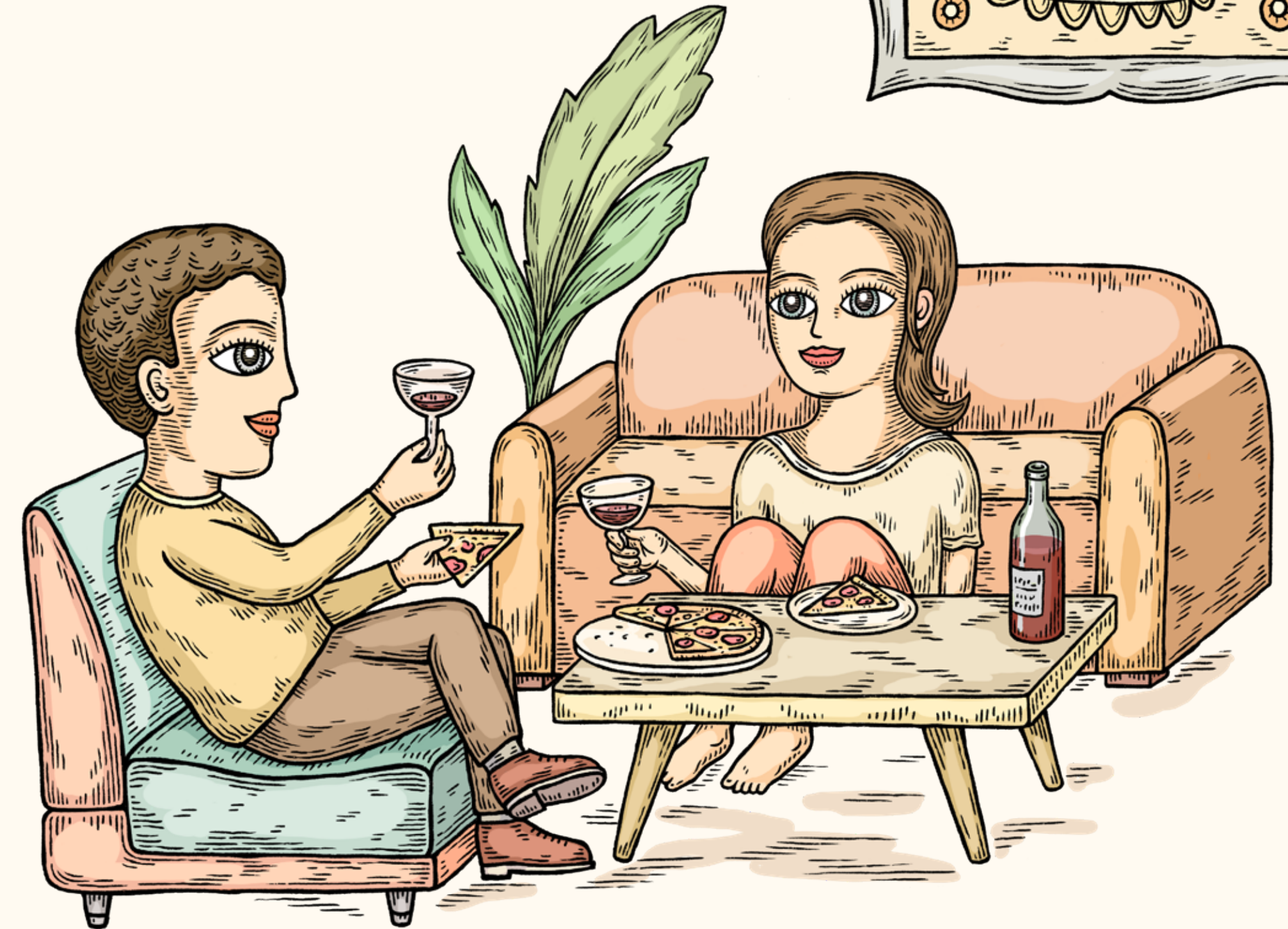
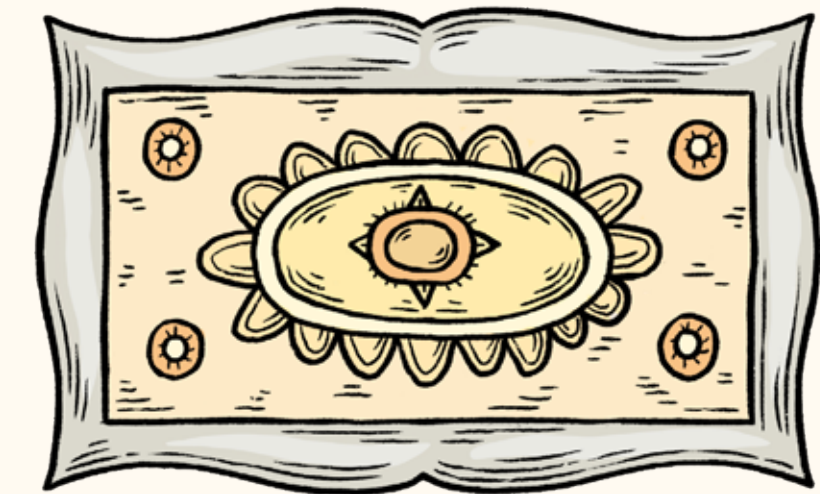
Flat	Tipo 2	60m <sup>2</sup>
	Tipo 3	60m <sup>2</sup>
	Tipo 10	76m <sup>2</sup>
	Tipo 12	79m <sup>2</sup>

## 2 dormitorios

Flat	Tipo 5	78m <sup>2</sup>
	Tipo 11	89m <sup>2</sup>
Townhouse	Tipo 6	168m <sup>2</sup>
	Tipo 8	176m <sup>2</sup>

## 3 dormitorios

Flat	Tipo 1	130m <sup>2</sup>
	Tipo 4	132m <sup>2</sup>
	Tipo 9	116m <sup>2</sup>
Townhouse	Tipo 7	164m <sup>2</sup>

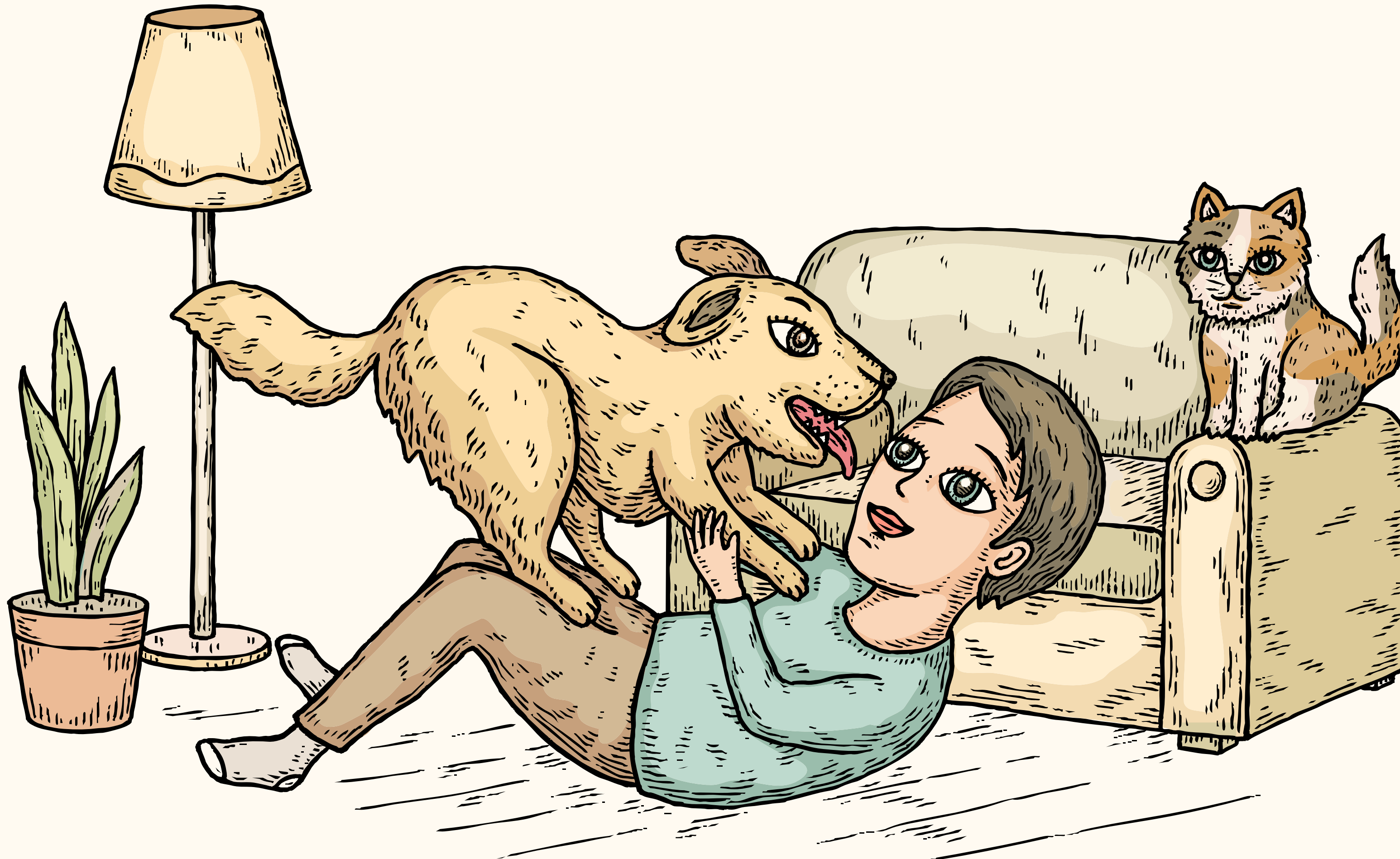


# Flats

1 dormitorio  
60m<sup>2</sup>, 76m<sup>2</sup> y 79m<sup>2</sup>

2 dormitorios  
78m<sup>2</sup> y 89m<sup>2</sup>

3 dormitorios  
116m<sup>2</sup>, 130m<sup>2</sup> y 132m<sup>2</sup>



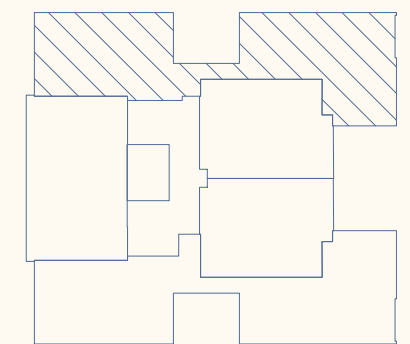
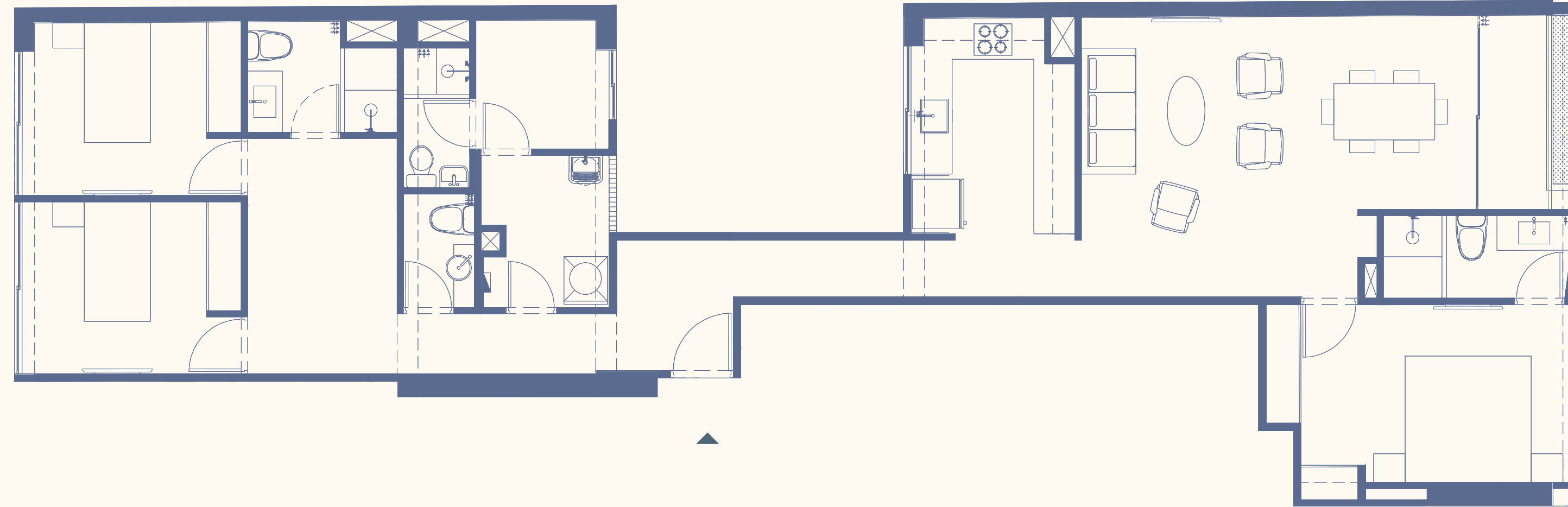
Flat

# Tipo 1

Área techada  
y ocupada: 130m<sup>2</sup>

Dormitorio: 3

Departamentos: 301, 401,  
501, 601, 701, 801, 901



**Nota:**

- Los planos, imágenes y representaciones gráficas son de carácter referencial y no constituyen documento contractual.
- El proyecto podrá experimentar variaciones durante su desarrollo por razones técnicas, normativas o de diseño.
- El mobiliario mostrado es referencial y no está incluido.
- Las mamparas y/o ventanas pueden variar según el piso, ubicación o tipología de departamento.
- Áreas aproximadas, sujetas a variaciones.

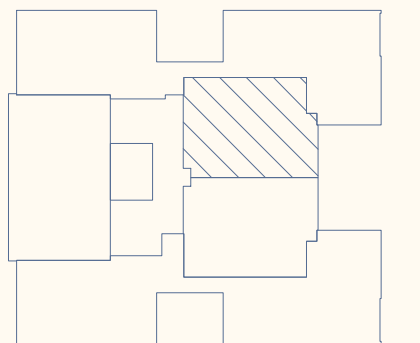
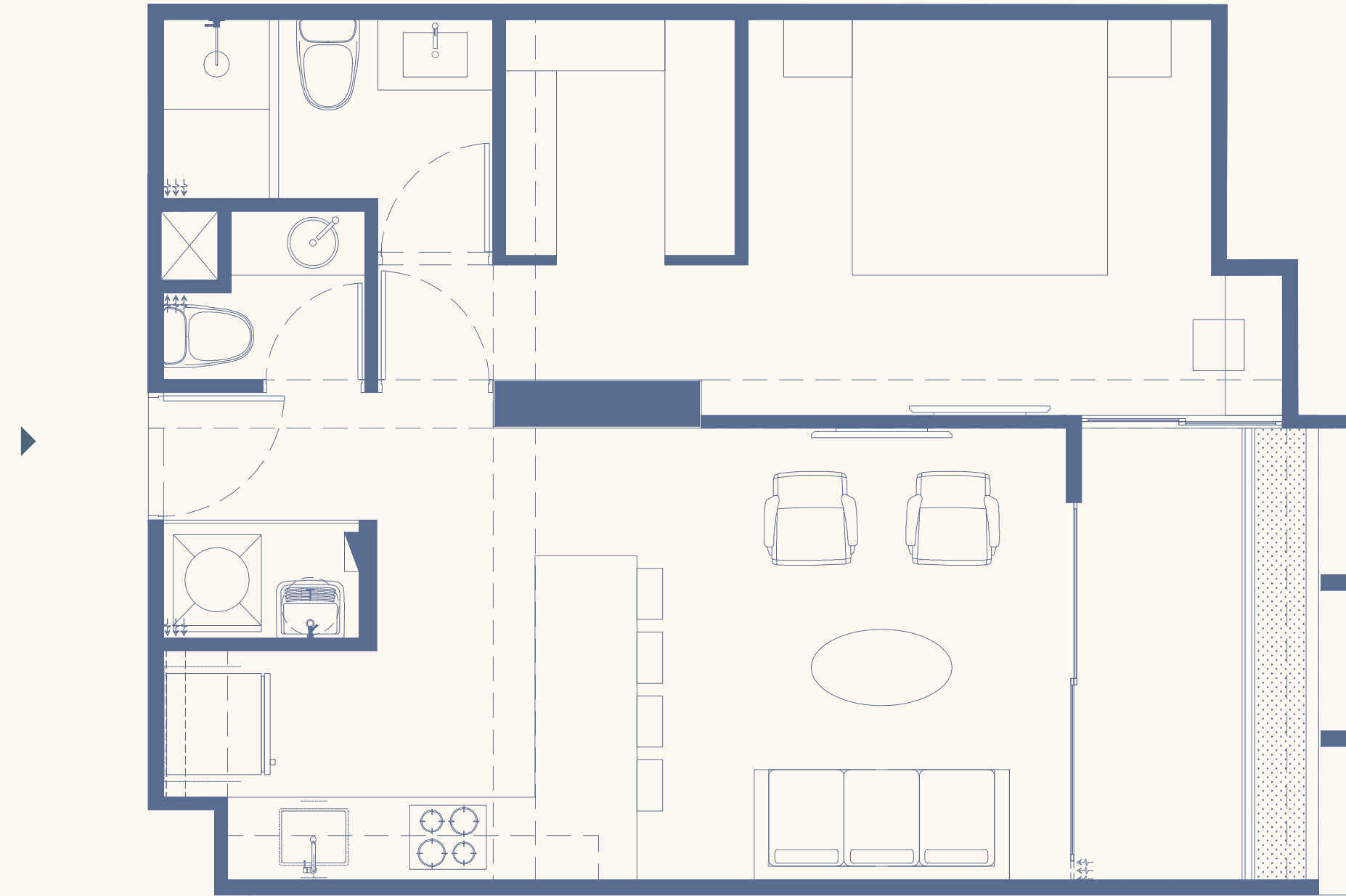
Flat

# Tipo 2

Área techada  
y ocupada: 60m<sup>2</sup>

Dormitorio: 1

Departamentos: 302, 402,  
502, 602, 702, 802, 902



Nota:

- Los planos, imágenes y representaciones gráficas son de carácter referencial y no constituyen documento contractual.
- El proyecto podrá experimentar variaciones durante su desarrollo por razones técnicas, normativas o de diseño.
- El mobiliario mostrado es referencial y no está incluido.
- Las mamparas y/o ventanas pueden variar según el piso, ubicación o tipología de departamento.
- Áreas aproximadas, sujetas a variaciones.

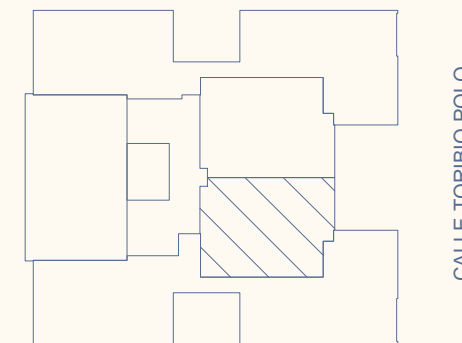
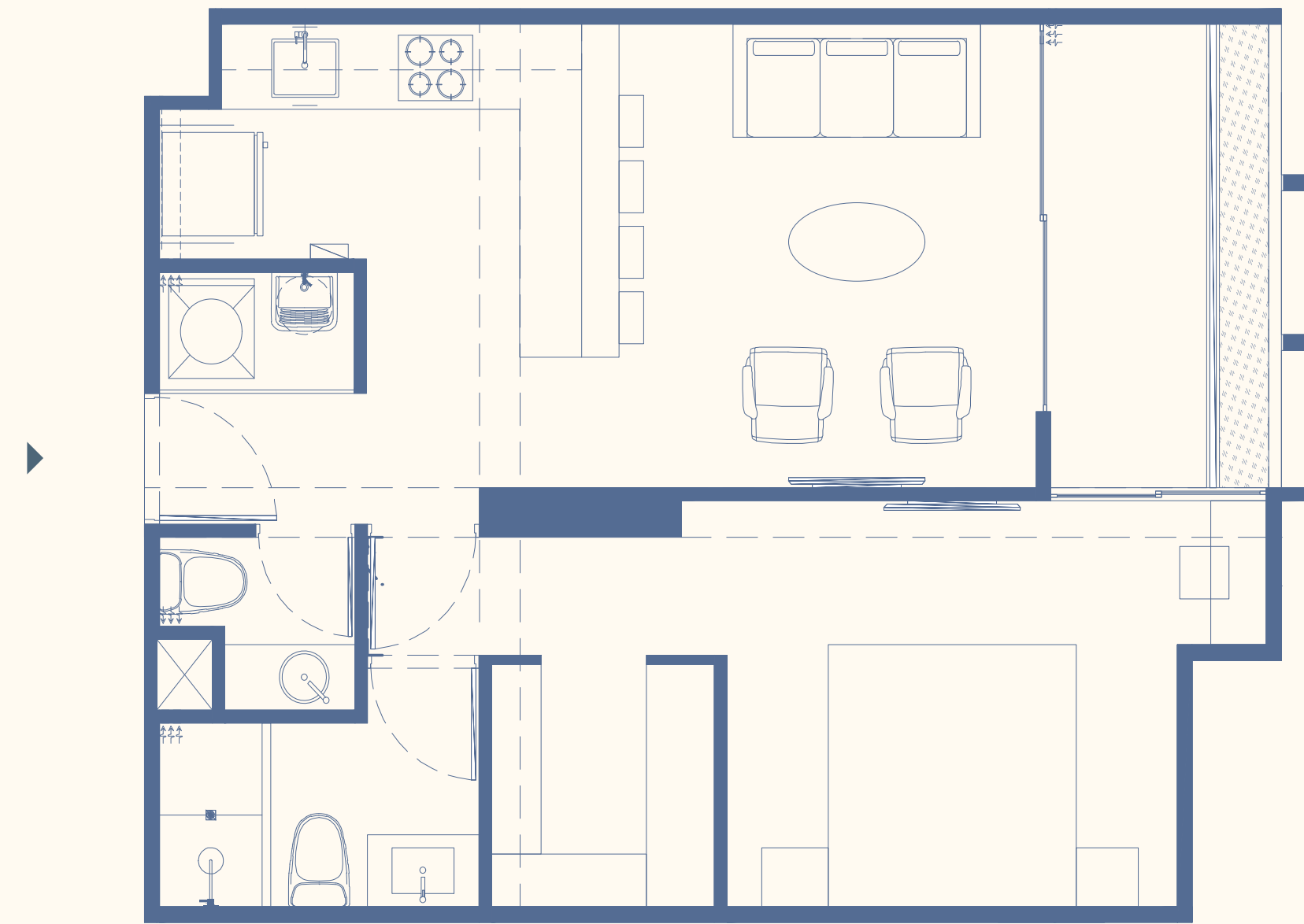
Flat

# Tipo 3

Área techada  
y ocupada: 60m<sup>2</sup>

Dormitorio: 1

Departamentos: 303, 403,  
503, 603, 703, 803, 903



CALLE TORIBIO POLO

Nota:

- Los planos, imágenes y representaciones gráficas son de carácter referencial y no constituyen documento contractual.
- El proyecto podrá experimentar variaciones durante su desarrollo por razones técnicas, normativas o de diseño.
- El mobiliario mostrado es referencial y no está incluido.
- Las mamparas y/o ventanas pueden variar según el piso, ubicación o tipología de departamento.
- Áreas aproximadas, sujetas a variaciones.

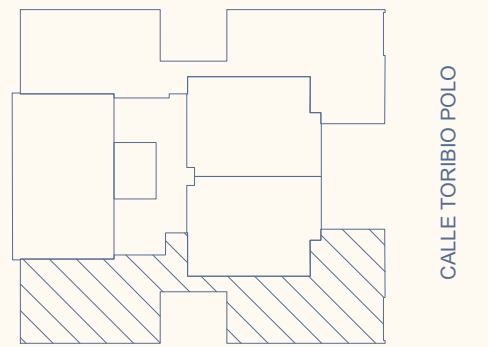
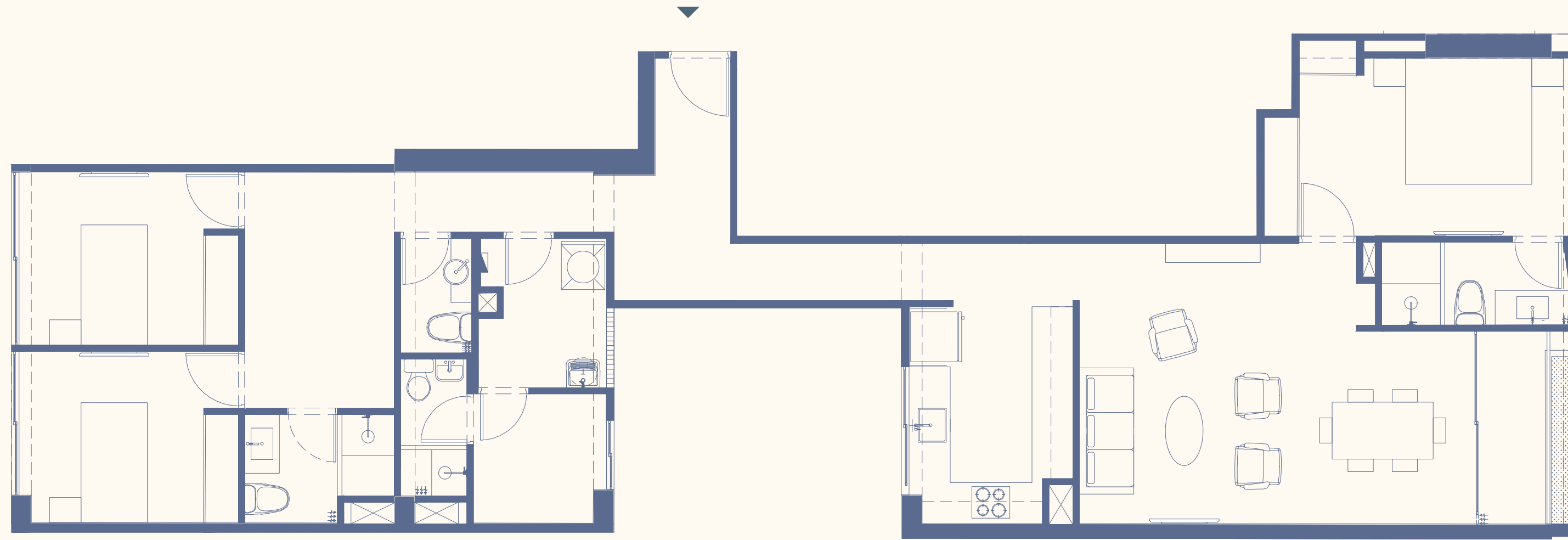
Flat

# Tipo 4

Área techada  
y ocupada: 132m<sup>2</sup>

Dormitorios: 3

Departamentos: 304, 404,  
504, 604, 704, 804, 904



**Nota:**

- Los planos, imágenes y representaciones gráficas son de carácter referencial y no constituyen documento contractual.
- El proyecto podrá experimentar variaciones durante su desarrollo por razones técnicas, normativas o de diseño.
- El mobiliario mostrado es referencial y no está incluido.
- Las mamparas y/o ventanas pueden variar según el piso, ubicación o tipología de departamento.
- Áreas aproximadas, sujetas a variaciones.

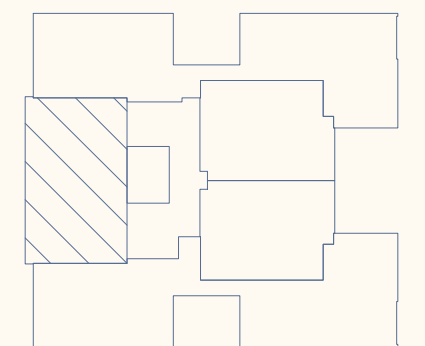
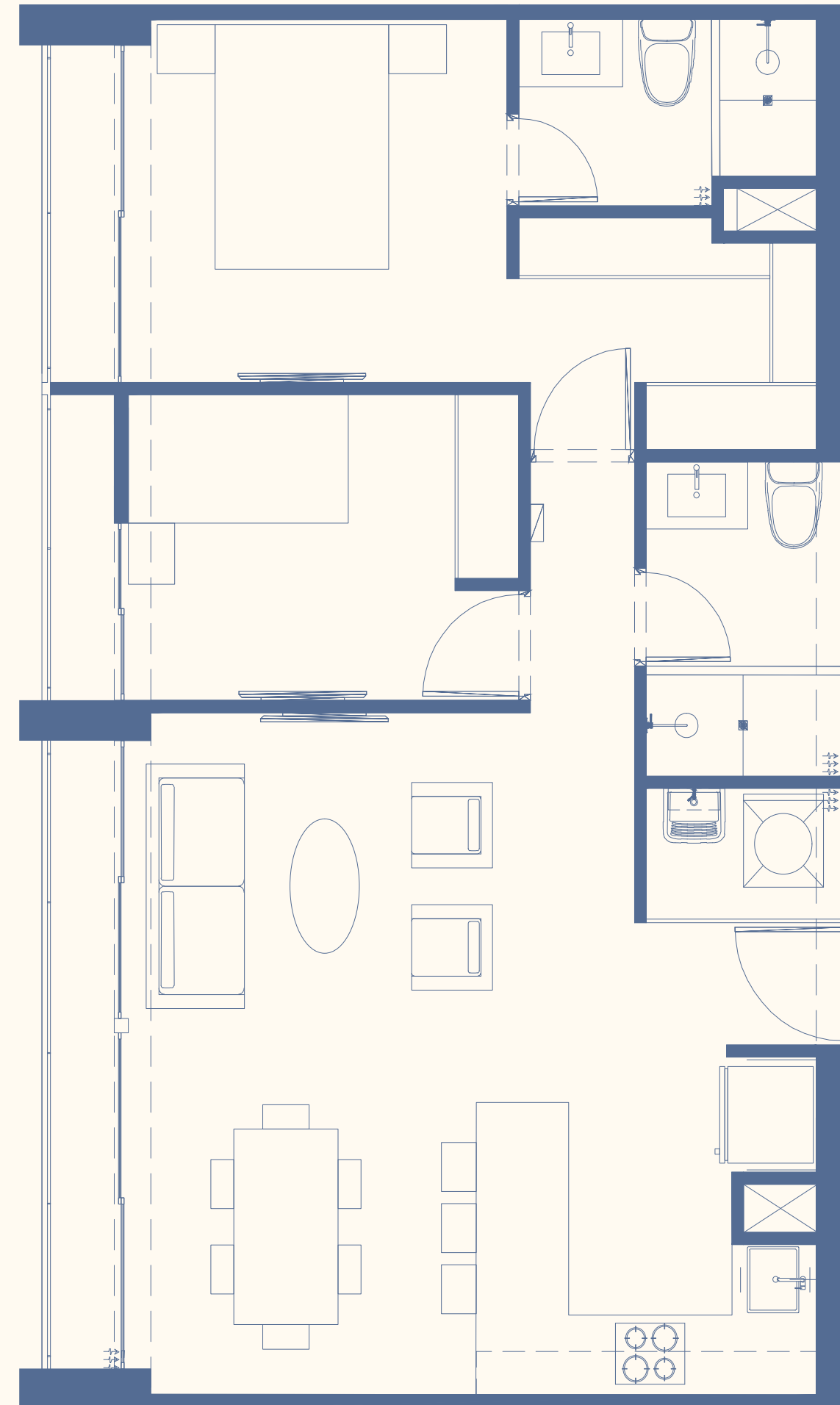
Flat

# Tipo 5

Área techada  
y ocupada: 78m<sup>2</sup>

Dormitorios: 2

Departamentos: 305, 405,  
505, 605, 705, 805, 905



CALLE TORIBIO POLO

Nota:

- Los planos, imágenes y representaciones gráficas son de carácter referencial y no constituyen documento contractual.
- El proyecto podrá experimentar variaciones durante su desarrollo por razones técnicas, normativas o de diseño.
- El mobiliario mostrado es referencial y no está incluido.
- Las mamparas y/o ventanas pueden variar según el piso, ubicación o tipología de departamento.
- Áreas aproximadas, sujetas a variaciones.

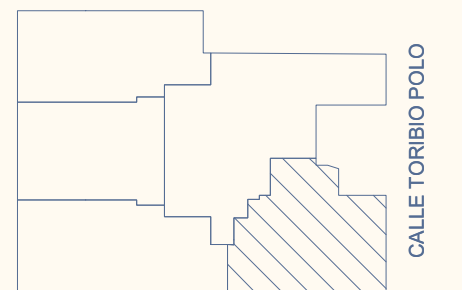
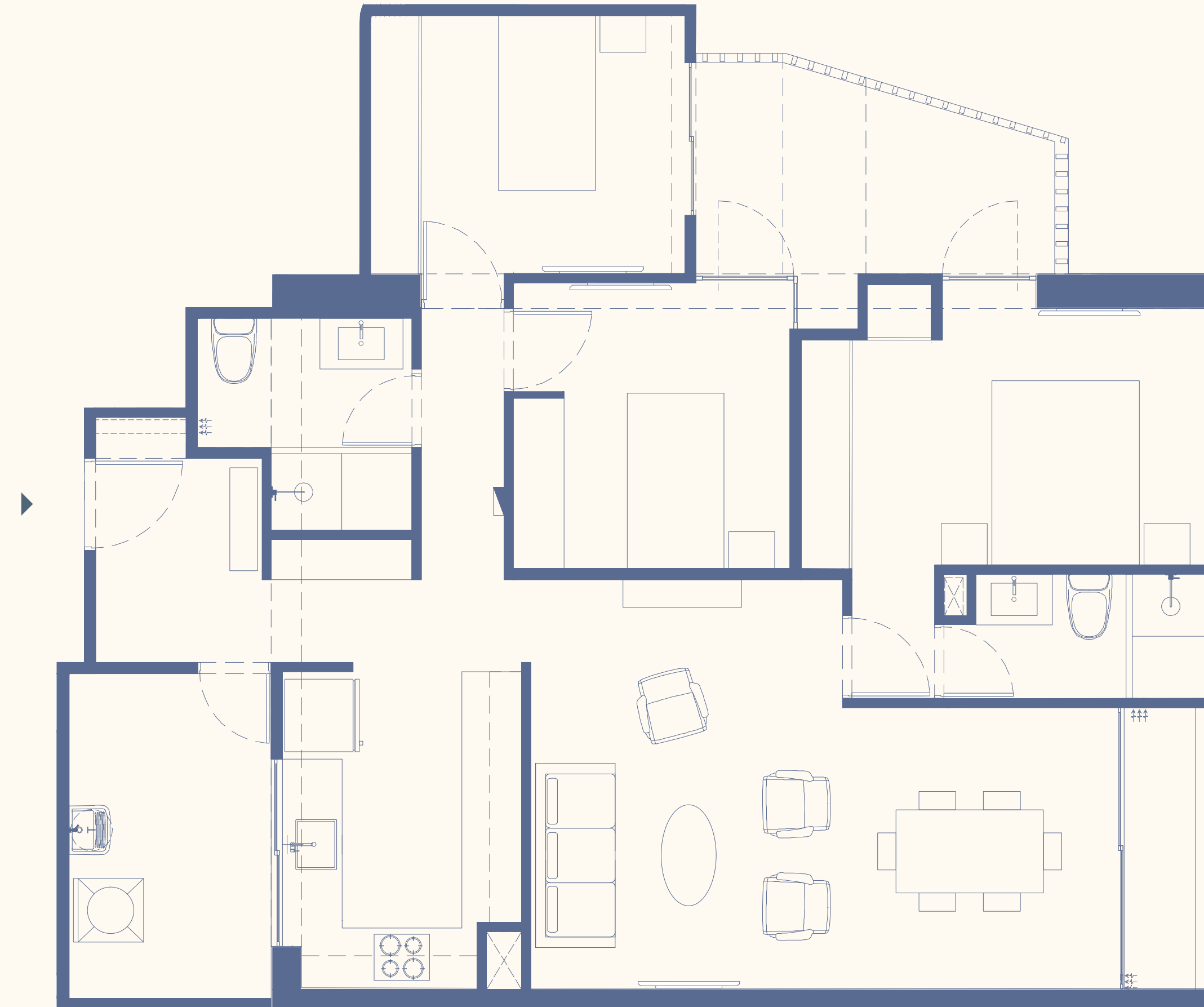
Flat

# Tipo 9

Área techada: 104m<sup>2</sup>  
Área ocupada: 116m<sup>2</sup>

Área libre: 12m<sup>2</sup>  
Dormitorios: 3

Departamentos: 104



**Nota:**

- Los planos, imágenes y representaciones gráficas son de carácter referencial y no constituyen documento contractual.
- El proyecto podrá experimentar variaciones durante su desarrollo por razones técnicas, normativas o de diseño.
- El mobiliario mostrado es referencial y no está incluido.
- Las mamparas y/o ventanas pueden variar según el piso, ubicación o tipología de departamento.
- Áreas aproximadas, sujetas a variaciones.

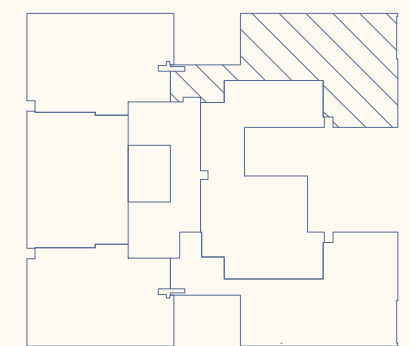
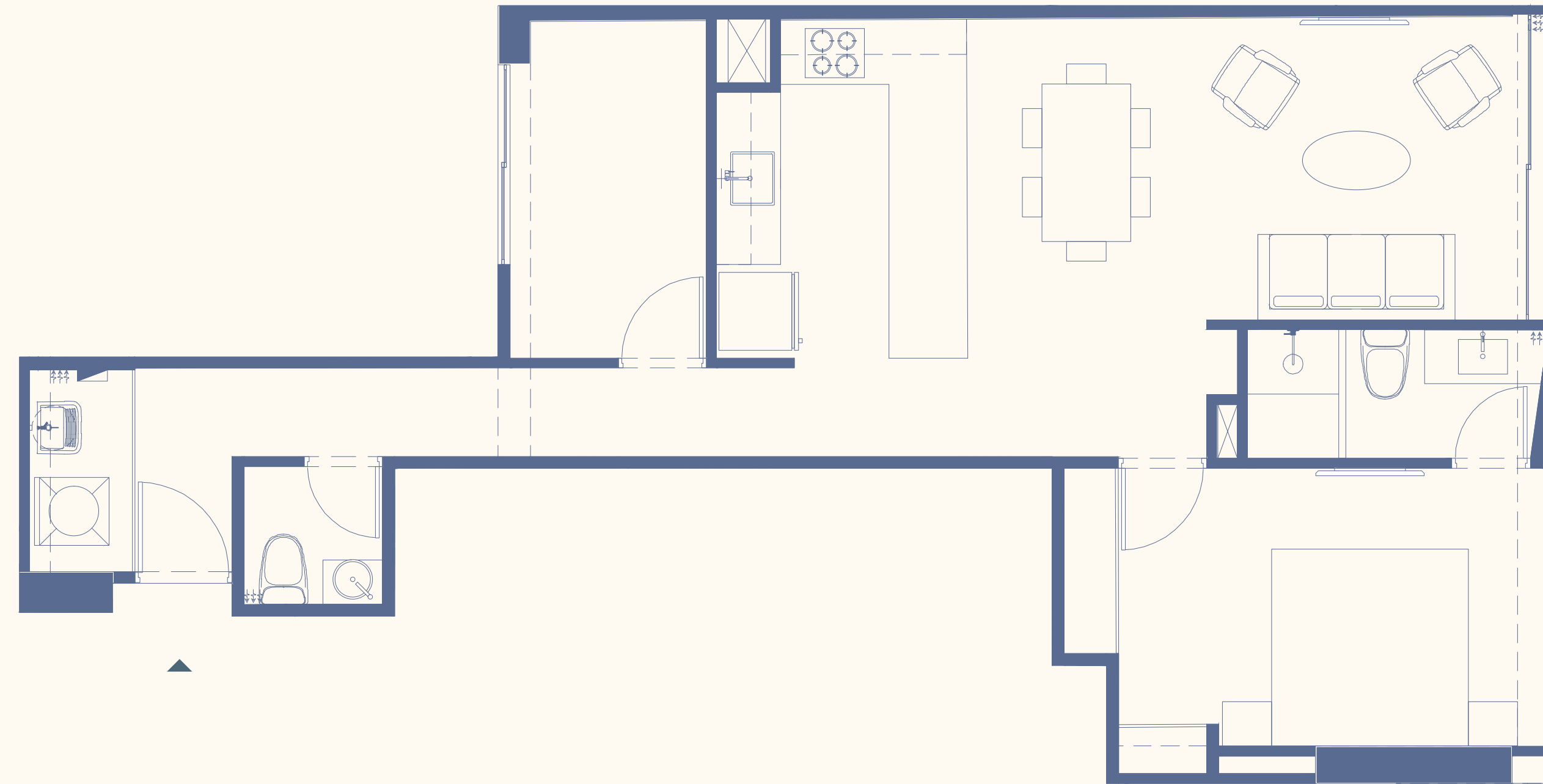
Flat

# Tipo 10

Área techada  
y ocupada: 76m<sup>2</sup>

Dormitorio: 1

Departamentos:  
201



CALLE TORIBIO POLO

**Nota:**

- Los planos, imágenes y representaciones gráficas son de carácter referencial y no constituyen documento contractual.
- El proyecto podrá experimentar variaciones durante su desarrollo por razones técnicas, normativas o de diseño.
- El mobiliario mostrado es referencial y no está incluido.
- Las mamparas y/o ventanas pueden variar según el piso, ubicación o tipología de departamento.
- Áreas aproximadas, sujetas a variaciones.

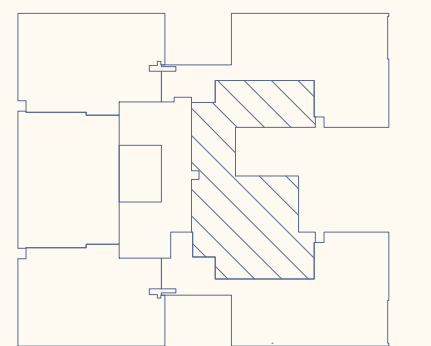
Flat

# Tipo 11

Área techada  
y ocupada: 89m<sup>2</sup>

Dormitorios: 2

Departamentos:  
202



CALLE TORIBIO POLO

**Nota:**

- Los planos, imágenes y representaciones gráficas son de carácter referencial y no constituyen documento contractual.
- El proyecto podrá experimentar variaciones durante su desarrollo por razones técnicas, normativas o de diseño.
- El mobiliario mostrado es referencial y no está incluido.
- Las mamparas y/o ventanas pueden variar según el piso, ubicación o tipología de departamento.
- Áreas aproximadas, sujetas a variaciones.

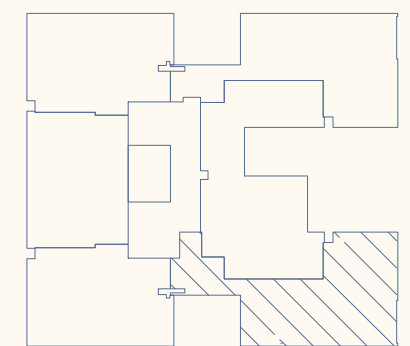
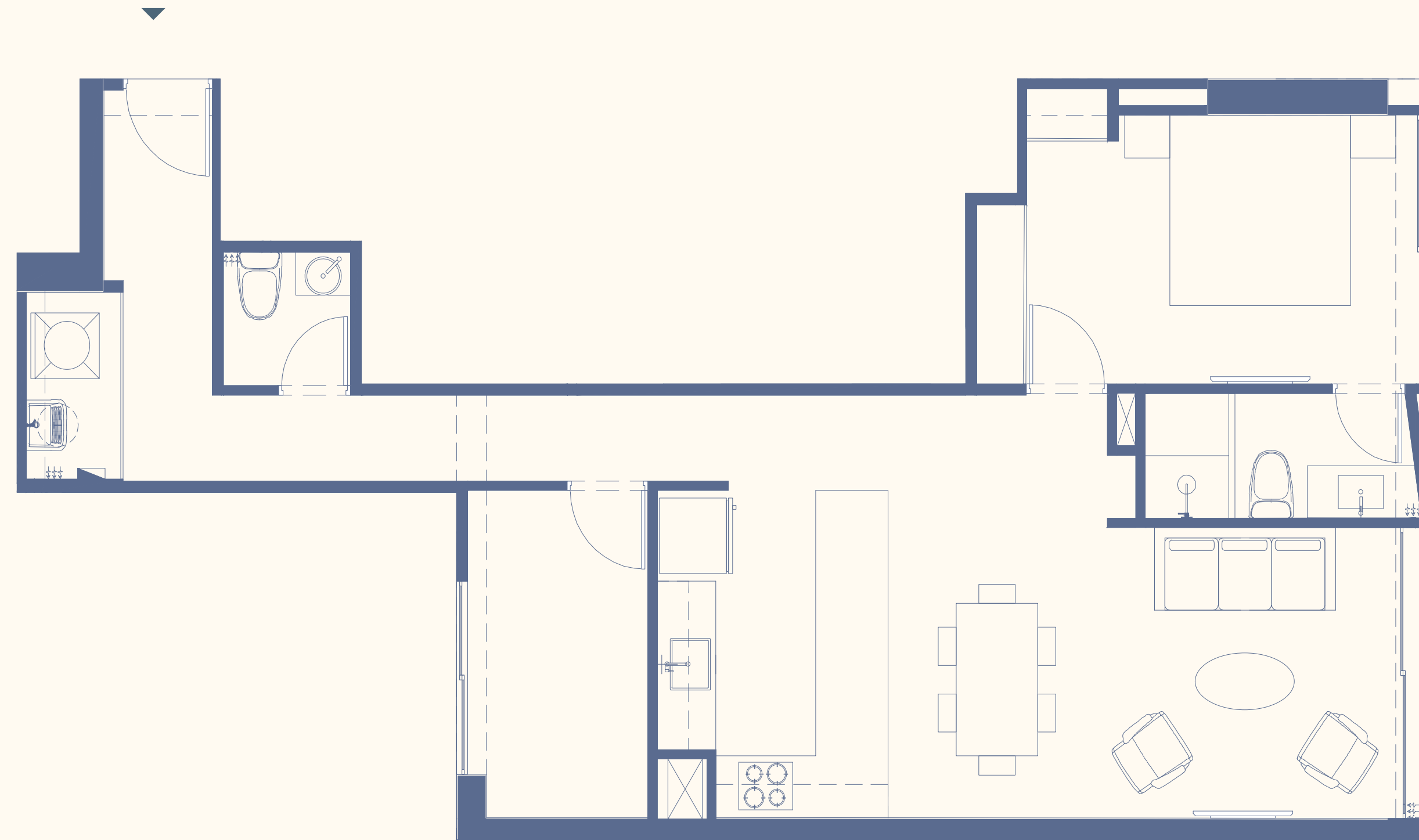
Flat

# Tipo 12

Área techada  
y ocupada: 79m<sup>2</sup>

Dormitorio: 1

Departamentos:  
203



CALLE TORIBIO POLO

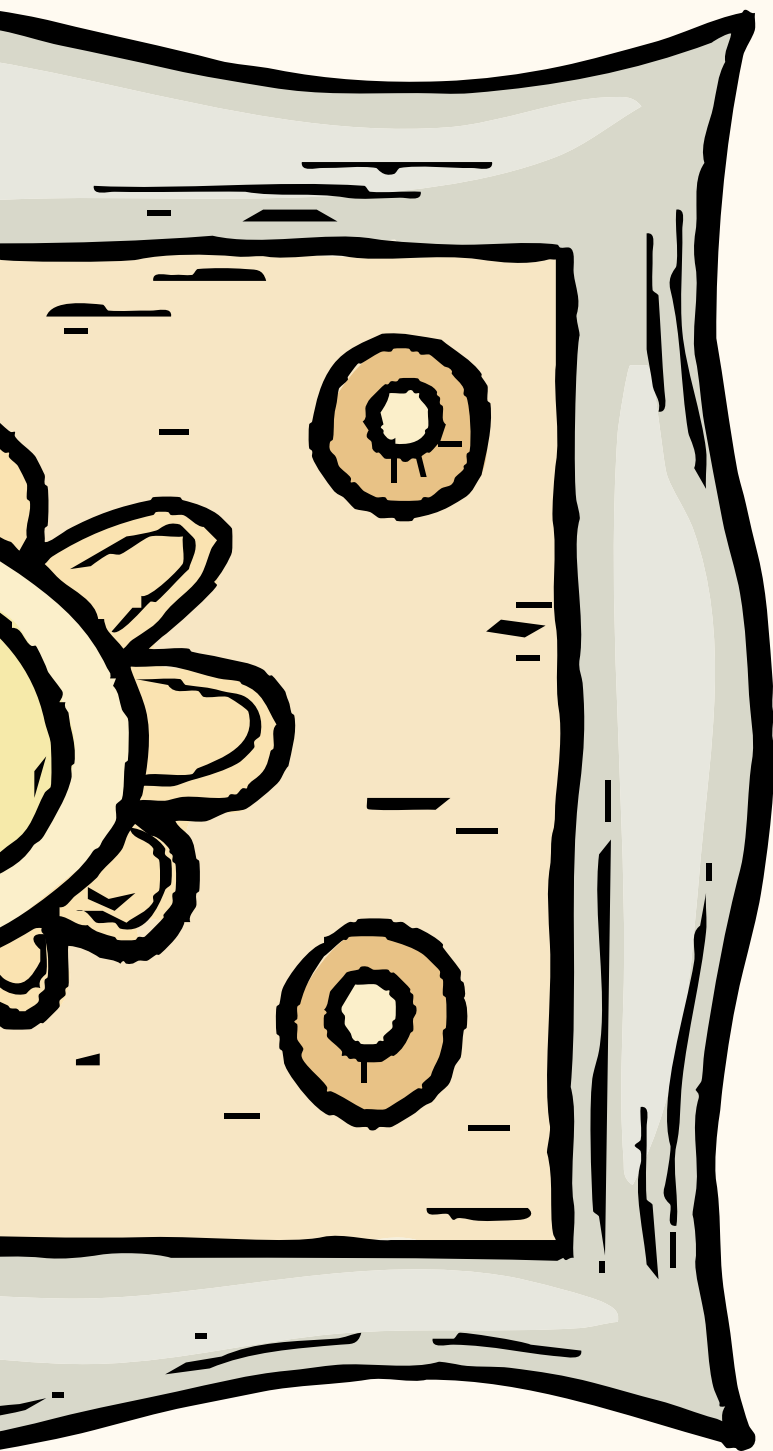
**Nota:**

- Los planos, imágenes y representaciones gráficas son de carácter referencial y no constituyen documento contractual.
- El proyecto podrá experimentar variaciones durante su desarrollo por razones técnicas, normativas o de diseño.
- El mobiliario mostrado es referencial y no está incluido.
- Las mamparas y/o ventanas pueden variar según el piso, ubicación o tipología de departamento.
- Áreas aproximadas, sujetas a variaciones.

# Townhouses

2 dormitorios  
168m<sup>2</sup> y 176m<sup>2</sup>

3 dormitorios  
164m<sup>2</sup>



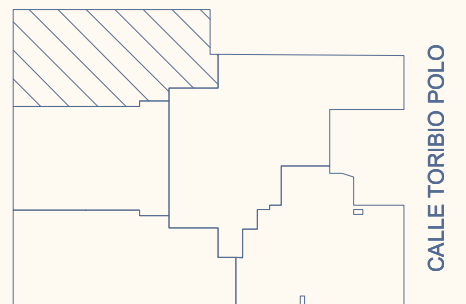
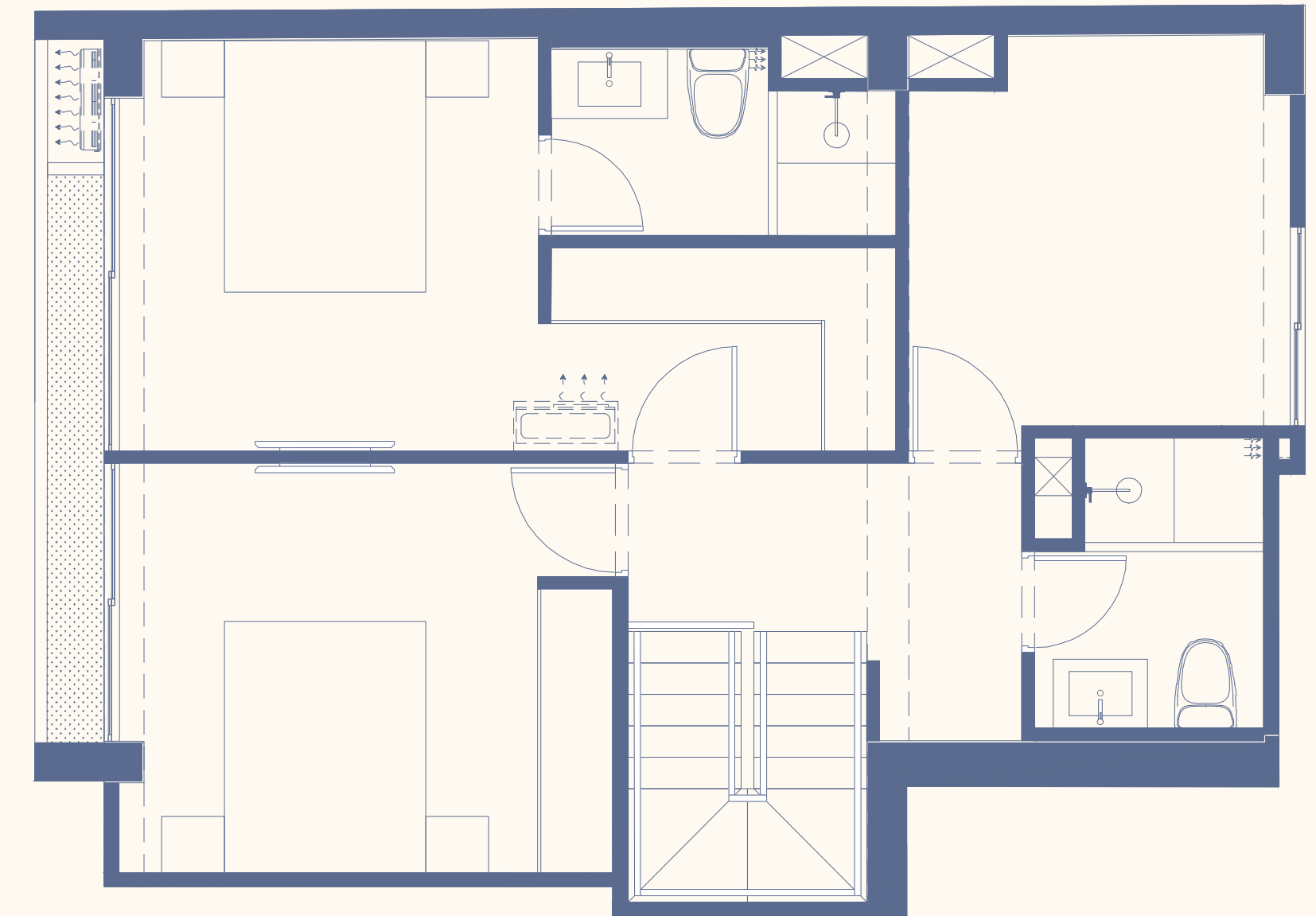
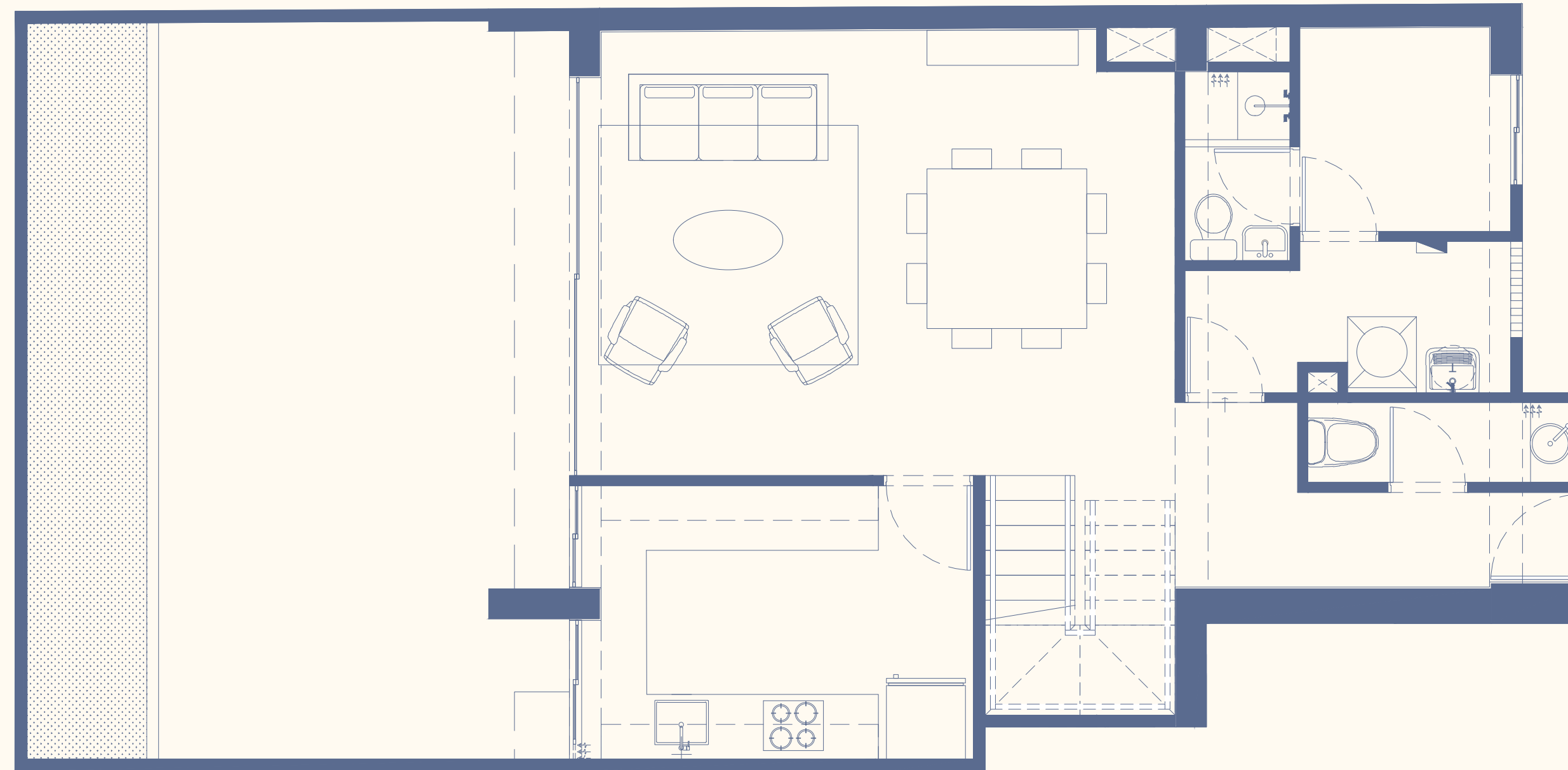
Townhouse

# Tipo 6

Área techada: 128m<sup>2</sup>  
Área ocupada: 168m<sup>2</sup>

Área libre: 40m<sup>2</sup>  
Dormitorios: 2

Departamentos:  
101



**Nota:**

- Los planos, imágenes y representaciones gráficas son de carácter referencial y no constituyen documento contractual.
- El proyecto podrá experimentar variaciones durante su desarrollo por razones técnicas, normativas o de diseño.
- El mobiliario mostrado es referencial y no está incluido.
- Las mamparas y/o ventanas pueden variar según el piso, ubicación o tipología de departamento.
- Áreas aproximadas, sujetas a variaciones.

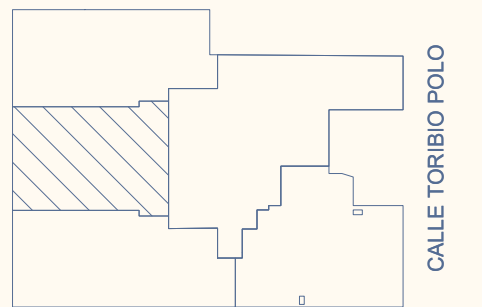
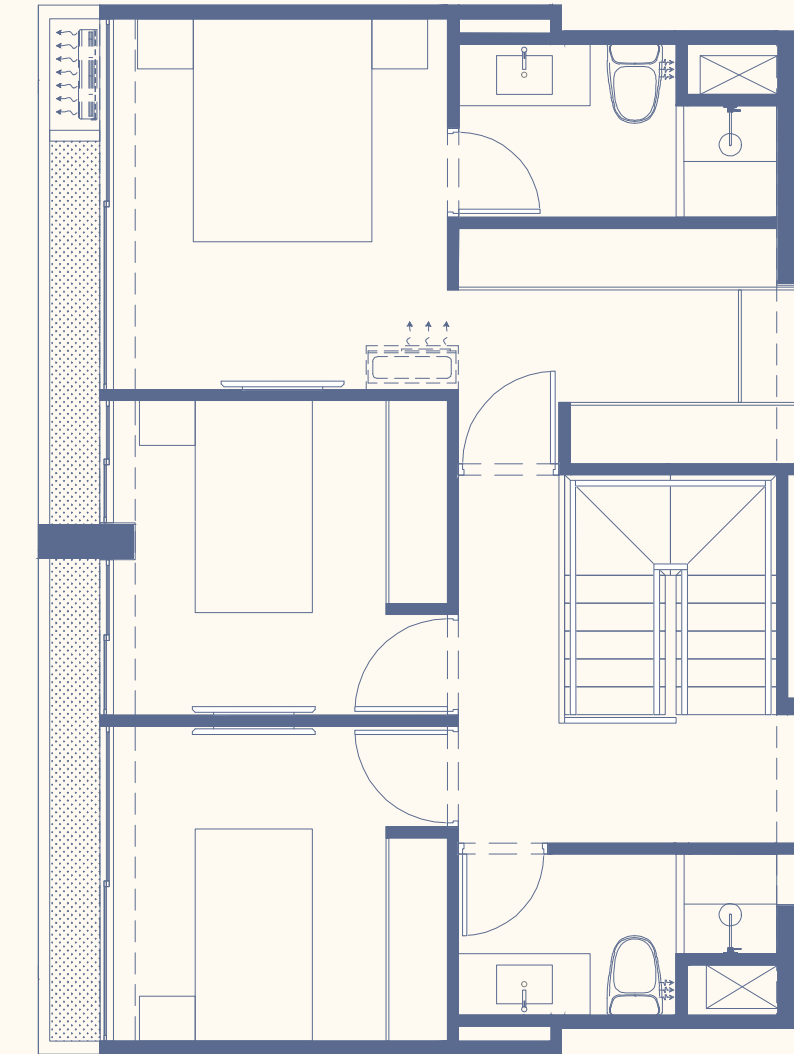
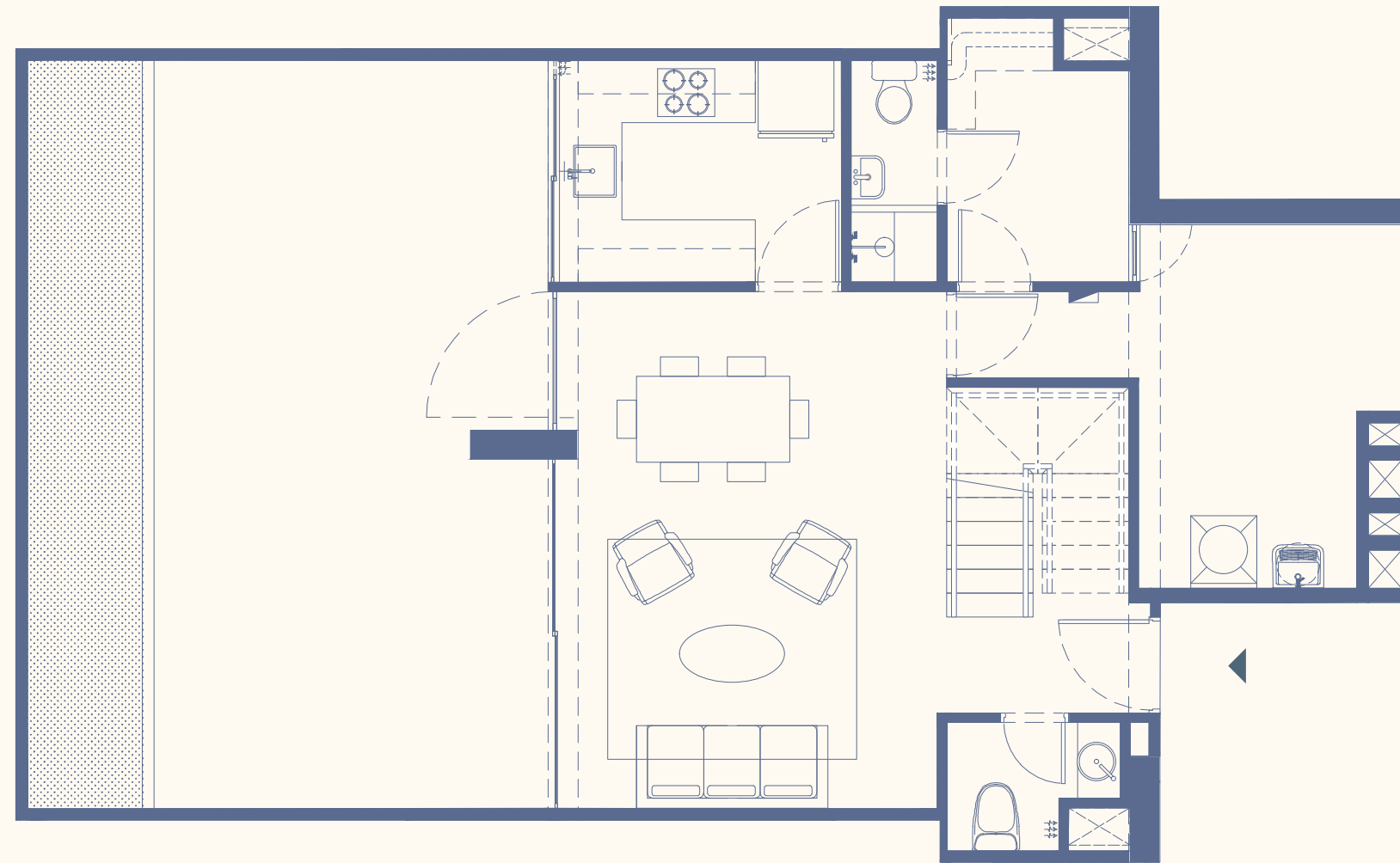
Townhouse

# Tipo 7

Área techada: 115m<sup>2</sup>  
Área ocupada: 164m<sup>2</sup>

Área libre: 49m<sup>2</sup>  
Dormitorios: 3

Departamentos:  
102



Nota:

- Los planos, imágenes y representaciones gráficas son de carácter referencial y no constituyen documento contractual.
- El proyecto podrá experimentar variaciones durante su desarrollo por razones técnicas, normativas o de diseño.
- El mobiliario mostrado es referencial y no está incluido.
- Las mamparas y/o ventanas pueden variar según el piso, ubicación o tipología de departamento.
- Áreas aproximadas, sujetas a variaciones.

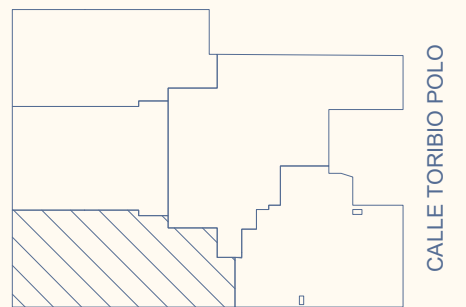
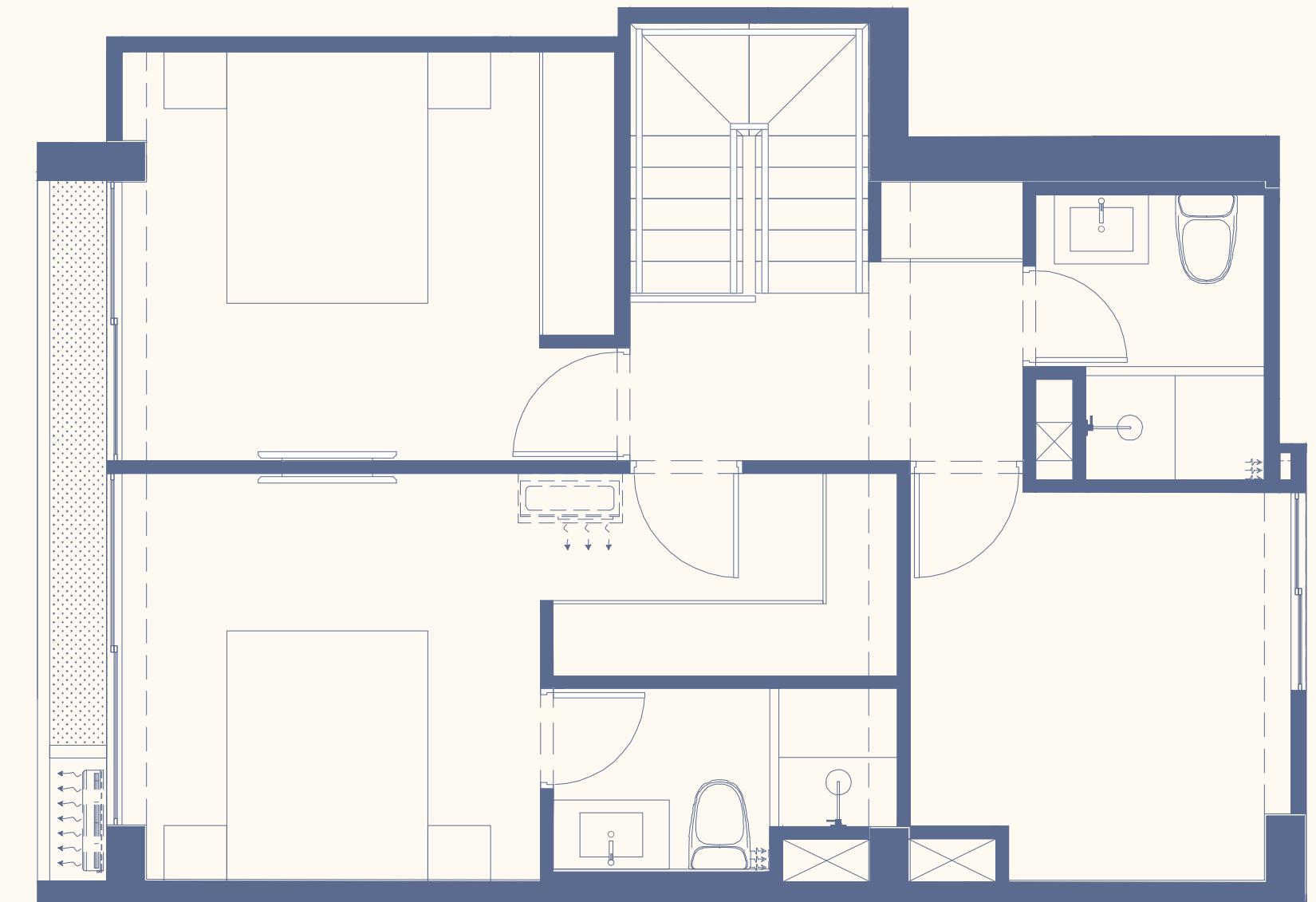
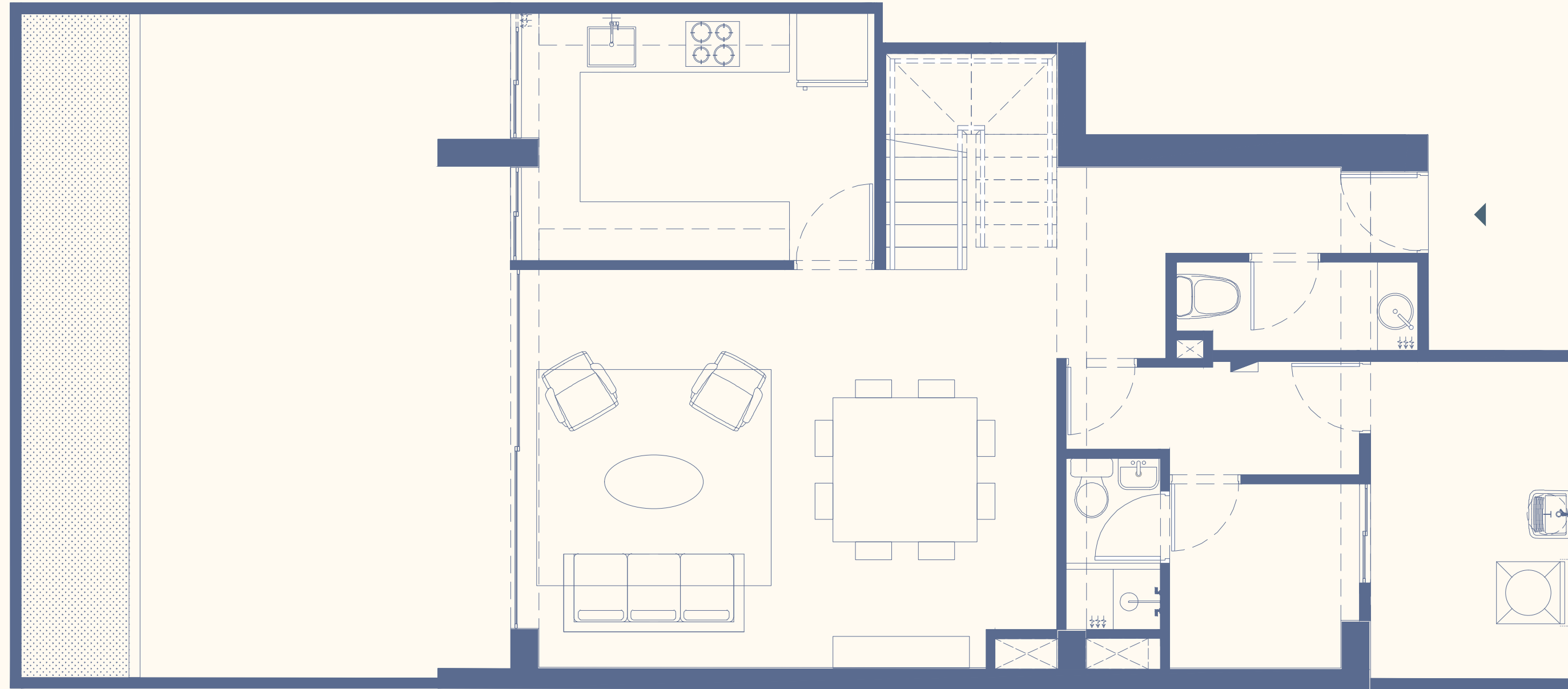
Townhouse

# Tipo 8

Área techada: 127m<sup>2</sup>  
Área ocupada: 176m<sup>2</sup>

Área libre: 49m<sup>2</sup>  
Dormitorios: 2

Departamentos:  
103



**Nota:**

- Los planos, imágenes y representaciones gráficas son de carácter referencial y no constituyen documento contractual.
- El proyecto podrá experimentar variaciones durante su desarrollo por razones técnicas, normativas o de diseño.
- El mobiliario mostrado es referencial y no está incluido.
- Las mamparas y/o ventanas pueden variar según el piso, ubicación o tipología de departamento.
- Áreas aproximadas, sujetas a variaciones.

# domani

Ca. Toribio Polo 570, Miraflores

# Un mañana diferente

Un lugar donde cada día abre  
con nuevas experiencias

📞 908 924 649

📞 936 848 125

📞 912 505 606

📞 947 317 341

[llosaedificaciones.com](http://llosaedificaciones.com)

**llosa**  
EDIFICACIONES

